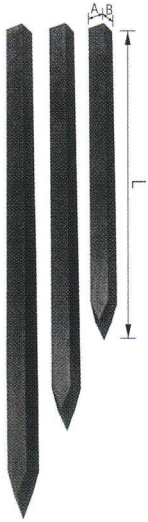
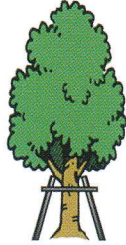


# 角杭



A×B×L (mm)
45 × 45 × 1,000
50 × 50 × 1,000
70 × 70 × 2,000
90 × 90 × 2,000
100×100×2,000
120×120×2,000

※Lは最大値です。  
ご希望の長さで制作致します。  
穴あけ加工も対応致します。

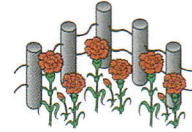


# 丸杭

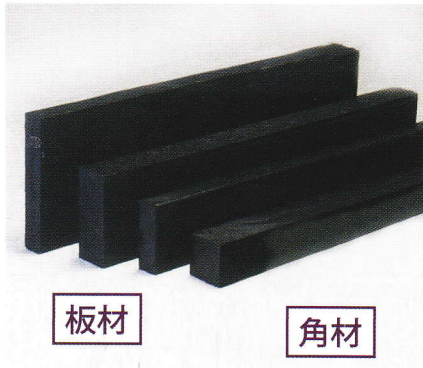


D×L (mm)
60 φ × 1,500
65 φ × 2,000
80 φ × 2,000
100 φ × 2,000
120 φ × 2,000

※Lは最大値です。  
ご希望の長さで制作致します。  
穴あけ加工も対応致します。



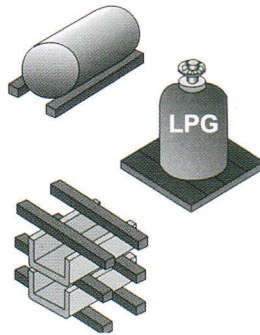
# 板材・角材



板材

角材

用途いろいろ...



## ◆プレス平板材 (原板サイズ)

A×B×L (mm)
10×1,080×2,390
10×1,300×2,000
12× 450 × 2,500
20×1,000×1,350
25× 600 × 1,500
30×1,000×1,000

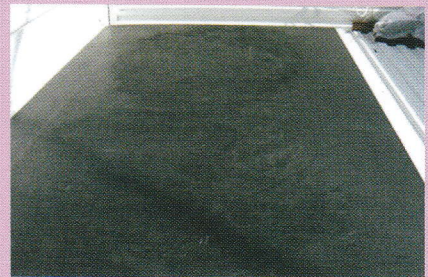
## ◆角材

A×B×L (mm)
45 × 45 × 3,000
50 × 50 × 2,000
70 × 70 × 2,000
90 × 90 × 2,000
100×100×2,000
110×110×2,000
120×120×3,000
150×150×3,000

※その他のサイズもご相談下さい。

# 特注品

お客様のニーズに合わせ、金型作製から特注品も作製致します。



敷板



プラスチック製擬木