

工事实績



PC桁架設

■東武鉄道／河本工業
加須～南羽生間神戸（ごうど）
陸橋新設工事（PC桁架設）



鋼橋架設（工事桁）

■西武鉄道／鹿島建設
西武新宿線中井～野方間連立事業
（工事桁架設）



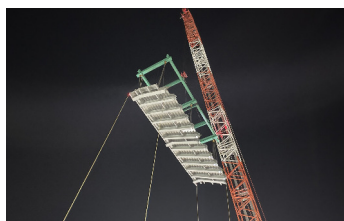
鋼橋架設

■JR東日本／鹿島建設
JR渋谷駅改良
（埼京線桁架け替え）



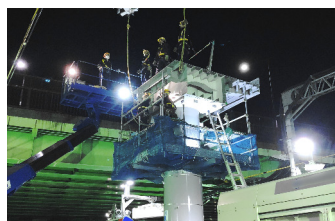
鋼橋架設（工事桁）

■JR東日本／清水建設
JR板橋駅改良
（工事桁架設）



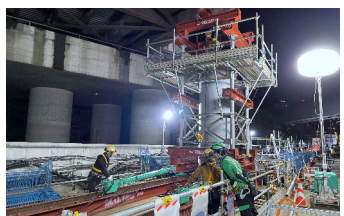
鉄骨架設

■都内大規模再開発
階段鉄骨架設



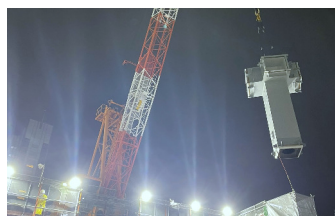
鉄骨架設

■小田急電鉄／清水建設
代々木八幡駅改良工事
（鉄骨架設）



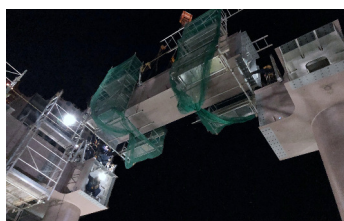
鉄骨架設

■都内大規模再開発
鉄骨架設



鉄骨架設

■都内大規模再開発
柱鉄骨架設



鉄骨架設

■都内大規模再開発
梁鉄骨下越



解体（鋼橋）

■横断歩道橋解体