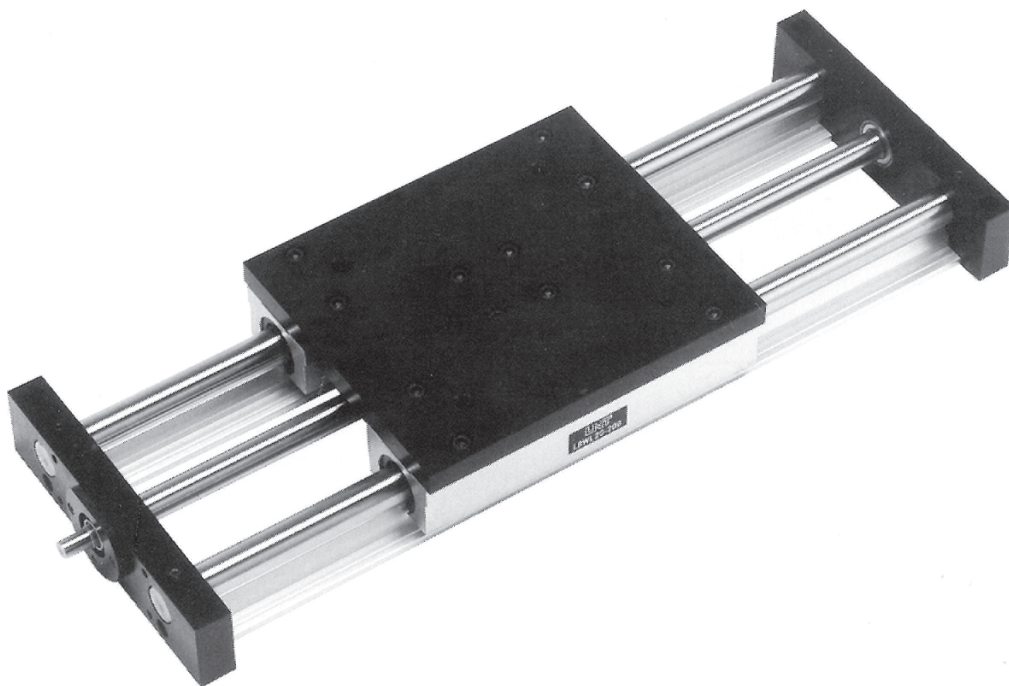


UNIP LRM-UG series リニアロータリーモジュール



呼び番号表示例

LRM-20UG

型式

— 1608 —

リニアロータリー・リード

— 500

ストローク

UNIPガイド付リニアロータリーユニットは、ボールスクリュウより、より良く回転運動を直線運動に変換するリニアロータリーを送りネジ機構に採用した全く新しいタイプのテーブルユニットです。

ガイドには、レール式リニアベアリングが取付けてありますので、重荷重使用や、たわみ量をおさえたい使用に最適です。

■精度

- 平行精度 : $\pm 0.05/500\text{mm}$ 以下
- バックラッシュ : 0.01mm 以下
- リード誤差 : $\pm 0.03\text{mm}$

UNIPリニアロータリーは、摩擦駆動装置であるため、推力の大小、進行方向、慣性力、リードの大小等により、くり返し位置決め精度がスリップ現象により変化する場合がありますので、高精度な位置決め精度を要求される場合には、原点復帰機能かセンサー、リミットスイッチ・リニアエンコーダ・リニアスケール等で検知計測して位置決めする制御方式（クローズドオープン方式）をご採用下さい。