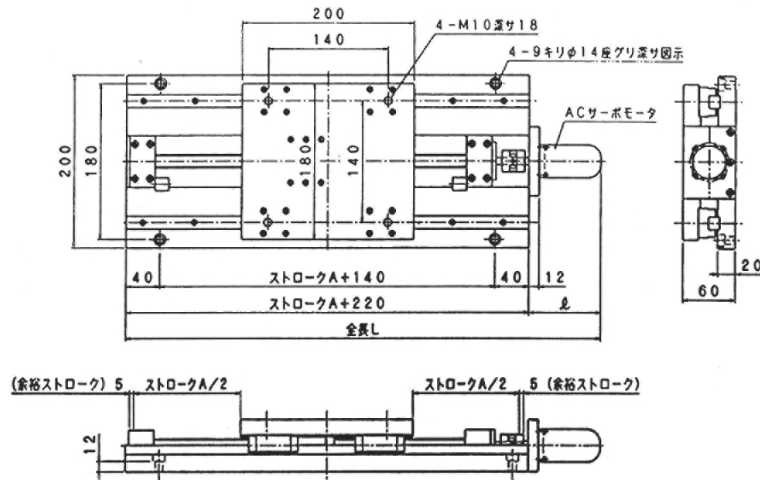


LNT 15PG series リニアモジュール

標準ストロークA(mm)	50	100	150	200	250
全長 L(mm)	270 + ℓ	320 + ℓ	370 + ℓ	420 + ℓ	470 + ℓ
重量(kg)	9 + M	9.8 + M	10.5 + M	11.3 + M	12 + M

■寸法図



モーター出力	ℓ 寸法	モータ重量M(kg)
50W	85	0.31
100W	115	0.53

呼び番号表示例 LM-15PG — 05A — 250 — 5 —

型 式	モータ機種	ストローク	ボールスクリーリード	オプション
-----	-------	-------	------------	-------

型 式		LM-15PG-05A	LM-15PG-10A
仕 様	定 格 出 力 (W)	50	100
	定 格 速 度 (mm/sec)	250	
	定 格 推 力 (kgf)	20	45
機 造	繰り返し位置決め精度(mm)	±0.02	
	真 直 度 (mm)	0.05	
	モ ー タ	ACサーボモータ	
主 要 部 構 造	ボ ー ル ス ク リ ュ ー	φ15mm リード5mm 精度C7:バックラッシュ0.03mm以下	
	ガ イ ド	リニアガイド:ベアリング4個/レール2本	
	モータ・ボールスクリュ間結合	カップリングによる直結	
使 用 限 界 の め や す	最 大 速 度 (mm/sec)	250	
	最 大 推 力 (kgf)	20	45
	最 大 ス ト ロ ー ク (mm)	400	
	積 載 重 量 (kgw)	50以下	
	負荷モーメント(kgf·m)	(注1) Ma:10 Mb:10 Mc:10	
注 記 事 項	(注2) 原点、オーバーラン防止用センサ(マイクロフォトセンサ)も取付けられます。(オプション)		(注1)