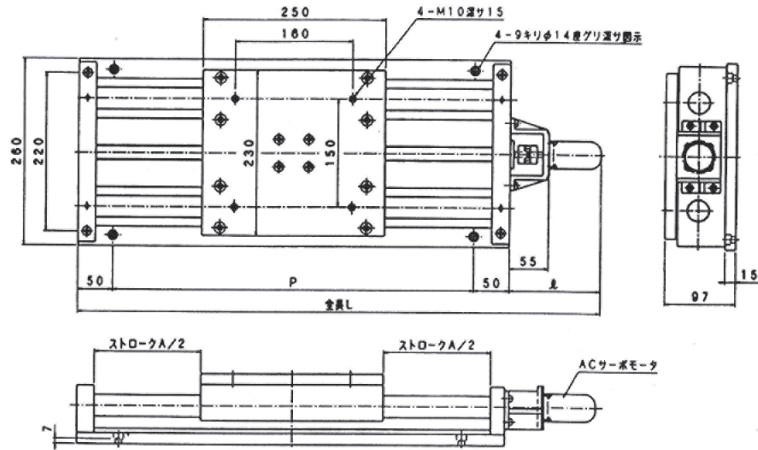


LNT 30UG series リニアモジュール

標準ストロークA(mm)	500	600	700	800	900	1000
全長 L (mm)	800 + ℓ	900 + ℓ	1000 + ℓ	1100 + ℓ	1200 + ℓ	1300 + ℓ
P 寸法(mm)	700	800	900	1000	1100	1200
重量(kg)	30 + M	32.5 + M	35 + M	37.5 + M	40 + M	42.5 + M

■寸法図



モーター出力	ℓ 寸法	モータ重量M(kg)
50W	128	0.31
100W	158	0.53

呼び番号表示例 LM-30UG — 05A — 500 — 10 —

型 式	モータ機種	ストローク	ボールスクリーリード	オプション
-----	-------	-------	------------	-------

型 式		LM-30UG-05A			LM-30UG-10A		
仕 様	定 格 出 力 (W)	50W			100W		
	定 格 速 度 (mm/sec)	400					
	定 格 推 力 (kgf)	10			20		
	繰り返し位置決め精度(mm)	±0.05					
主 要 部 構 造	モ ー タ	ACサーボモータ					
	ボ ー ル ス ク リ ュ ー	φ20mm リード10mm 精度C10：バックラッシュ0.1mm以下					
	ガ イ ド	リニアガイド：LBWL30-OP 2個/ガイドレールLGL-30 2本					
	モータ・ボールスクリー間結合	カップリングによる直結					
使 用 限 界 の め や す	ベ ー ス	アルミ合金 (A5052P)					
	最 大 速 度 (mm/sec)	400					
	最 大 推 力 (kgf)	20			40		
	最 大 ス ト ロ ー ク (mm)	1500					
	有 効 ス ト ロ ー ク (mm)	500	600	700	800	900	1000
	積 載 重 量 (kgw)	250	250	250	250	250	250
注 記 事 項	(注1) 原点、オーバーラン防止用センサ (マイクロフォトセンサ) も取付けられます。(オプション)						