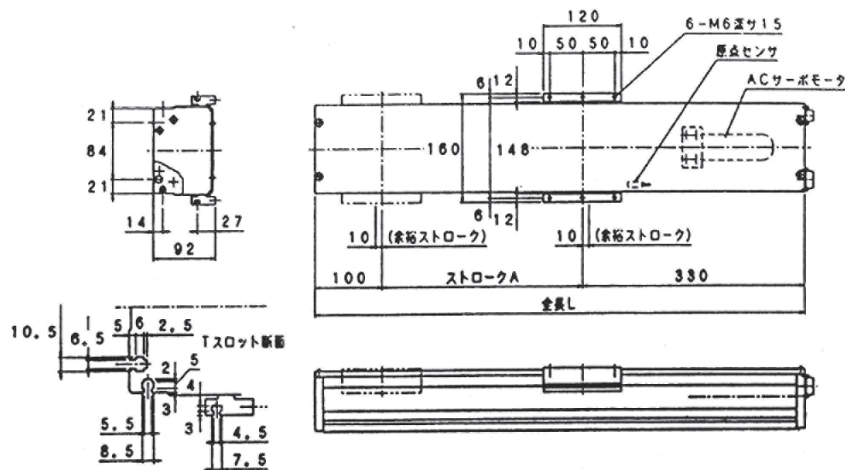


UNT 13B series 単軸リニアモジュール

標準ストロークA(mm)	200	300	400	500	600	700	800	900	1000
全長 L(mm)	630	730	830	930	1030	1130	1230	1330	1430
重量(kg)	11.5	13	14.5	16	17.5	19	20.5	22	23.5

■寸法図



呼び番号表示例 LM-13B — 05A — 500 — 10

型 式	モータ機種	ストローク	ボールスクリーリード	オプション
-----	-------	-------	------------	-------

型 式	LM-13B-05A	LM-13B-10A	
仕 様	定格出力 (W)	50	100
	定格速度 (mm/sec)	400	
	定格推力 (kgf)	10	20
	繰り返し位置決め精度(mm)	±0.05	
主要部構造	モータ	ACサーボモータ	
	ボールスクリー	φ15mm リード10mm(5)、精度C10:バックラッシュ0.1mm以下	
	ガイド	リニアガイド:ベアリング 2個/レール 2本	
	モータ・ボールスクリー間結合	カップリングによる直結	
	原点センサ	近接センサ	
使用限界のめやす	ベース	専用アルミ押出材(6N01-T5)白色アルマイト処理	
	最大速度 (mm/sec)	500 (250):但し ストローク900mm、250:800mm、350:700mm、400	
	最大推力 (kgf)	20	40
	最大ストローク (mm)	1500	
	積載重量 (kgw)	水平使用:20以下、垂直使用:6以下 水平使用:25以下、垂直使用:10以下	
負荷モーメント(kgf·m)	(注1) Ma:5 Mb:5 Mc:5		
注 記 事 項	(注1) 最大速度(250)mm/secは、ボールスクリー(5)リード5mmの場合です。		
	(注2) 垂直使用の場合はACサーボモータブレーキ付となります。(オプション)		
	(注3) カバーストローク800mm以上については、強化カバー鉄製になります。(オプション)		