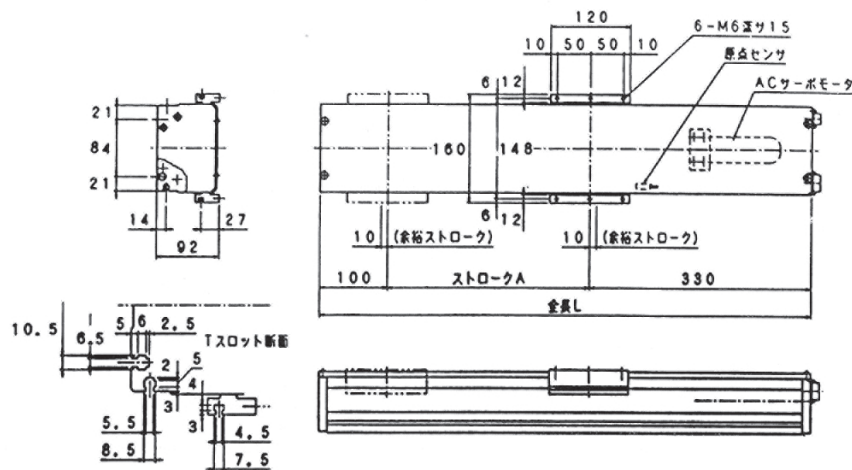


UNT 13B series 単軸リニアモジュール

標準ストロークA(mm)	200	300	400	500	600	700	800	900
全長 L (mm)	630	730	830	930	1030	1130	1230	1330
重量(kg)	11.5	13	14.5	16	17.5	19	20.5	22

■寸法図



モーター出力	寸法(mm)	モータ重量M(kg)
50W	73	0.31
100W	103	0.53

呼び番号表示例 LM-13B-05A-500-10-P

型 式	モータ機種	ストローク	ボールスク リユールリード	精密ボール スクリユール	オプション
-----	-------	-------	------------------	-----------------	-------

型 式		LM-13B-05A-P	LM-13B-10A-P
仕 様	定 格 出 力 (W)	50	100
	定 格 速 度 (mm/sec)	400	
	定 格 推 力 (kgf)	10	20
	繰り返し位置決め精度(mm)	±0.02	
主 要 部 構 造	モ ー タ	ACサーボモータ	
	ボ ー ル ス ク リ ュ ー	φ15mm リード10mm(5)、精度C7:バックラッシュ0.03mm以下	
	ガ イ ド	リニアガイド:ベアリング 2個/レール 2本	
	モータ・ボールスクリユール間結合	カップリングによる直結	
使 用 限 界 の め や す	原 点 セ ン サ	近接センサ	
	ベ ー ス	専用アルミ押出材(6N01-T5)白色アルマイト処理	
	最 大 速 度 (mm/sec)	500 (250):但し ストローク900mm 250、800mm 350、700mm 400	
	最 大 推 力 (kgf)	20	40
注 記 事 項	最 大 ス ト ロ ー ク (mm)	1000	
	積 載 重 量 (kgw)	水平使用: 20以下、垂直使用: 6以下 水平使用: 25以下、垂直使用: 10以下	
	負 荷 モ ー メ ン ト (kgf・m)	(注1) Ma: 5 Mb: 5 Mc: 5	
(注1) 最大速度(250)mm/secはボールスクリユール(5)リード5mmの場合です。			
(注2) 垂直使用の場合はACサーボモータブレーキ付となります。(オプション)			
(注3) カバーストローク800mm以上については、強化カバー(鉄製)になります。(オプション)			