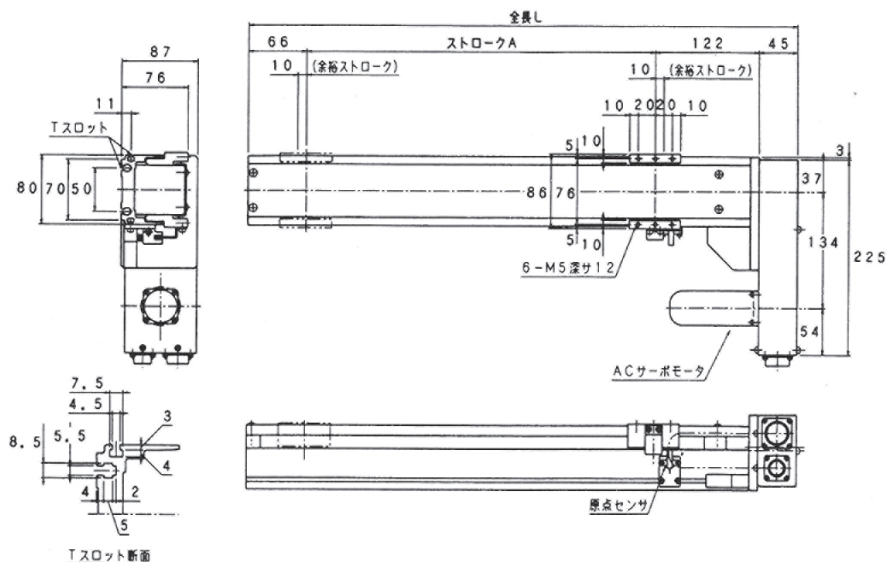


# UNT 8BR series 単軸リニアモジュール

|              |     |     |     |     |     |      |      |      |
|--------------|-----|-----|-----|-----|-----|------|------|------|
| 標準ストロークA(mm) | 100 | 200 | 300 | 400 | 500 | 600  | 700  | 800  |
| 全長 L(mm)     | 333 | 433 | 533 | 633 | 733 | 833  | 933  | 1033 |
| 重量(kg)       | 6.3 | 7.1 | 7.9 | 8.7 | 9.5 | 10.3 | 11.1 | 11.9 |

## ■寸法図



呼び番号表示例 LM-8BR — 10A — 500 — 20

型 式    モータ機種    ストローク    ボールスクリューリード    オプション

| 型 式                   |  | LM-8BR-10A   |
|-----------------------|--|--|
| 仕 様                   | 定 格 出 力 (W)  | 100  |
|                       | 定 格 速 度 (mm/sec)                                   | 400  |
|                       | 定 格 推 力 (kgf)                                      | 20   |
|                       | 繰り返し位置決め精度(mm)                                     | ±0.07  |
| 主 要 部 構 造             | モ ー タ  | ACサーボモータ   |
|                       | ボ ー ル ス ク リ ュ ー                                    | φ15mm リード20mm、精度C10：バックラッシュ0.1mm以下                   |
|                       | ガ イ ド  | リニアガイド：ベアリング 1個/レール 1本                               |
|                       | モータ・ボールスクリュー間結合                                    | タイミングベルト 減速比1/2                                      |
|                       | 原 点 セ ン サ  | フォトセンサ   |
| 使 用 限 界 の め や す       | ベ ー ス  | 専用アルミ押出材(6N01-T5)白色アルマイト処理                           |
|                       | 最 大 速 度 (mm/sec)                                   | 500：但し ストローク1000mm、250：900mm、300：800mm、350：700mm、450 |
|                       | 最 大 推 力 (kgf)                                      | 40   |
|                       | 最 大 ス ト ロ ー ク (mm)                                 | 1500   |
|                       | 積 載 重 量 (kgw)                                      | 水平使用：20以下、垂直使用：7以下                                   |
| 負 荷 モ ー メ ン ト (kgf·m) | (注1)                      Ma：2    Mb：1.2    Mc：1.2 |  |
| 注 記 事 項               |  |  |