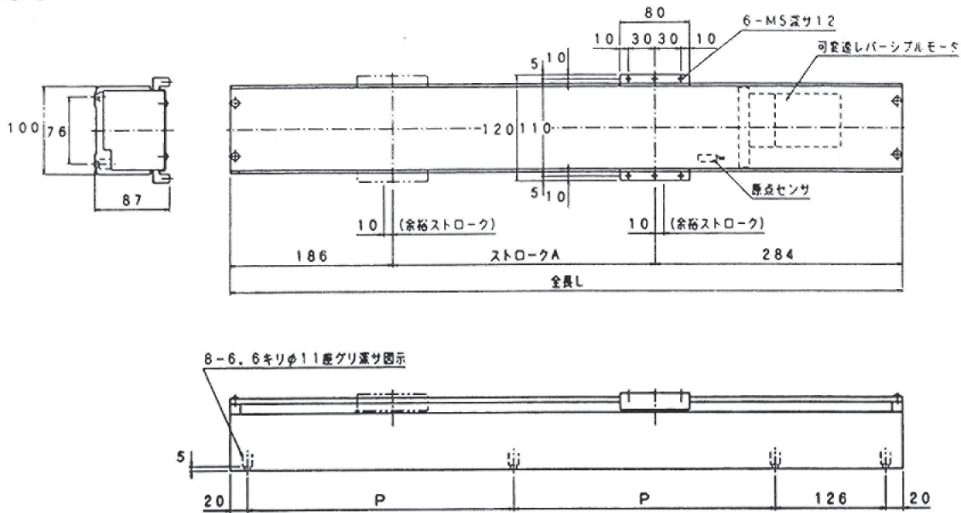


UNT 10L-E series 単軸リニアモジュール

標準ストロークA(mm)	50	100	150	200	250	300	400	500
P 寸 法(mm)	177	202	227	252	277	302	352	402
全 長 L (mm)	520	570	620	670	720	770	870	970
重 量(kg)	7	7.4	7.8	8.2	8.6	9	9.8	10.6

■寸法図



呼び番号表示例 **LM-10L-006I-E-500**

型 式	モータ機種	ストローク	オプション
-----	-------	-------	-------

型 式		LM-10L-006I-E
仕 様	定 格 出 力 (W)	6
	定 格 速 度 (mm/sec)	80
	定 格 推 力 (kgf)	8
	繰り返し位置決め精度(mm)	±0.2
主 要 部 構 造	モ ー タ	可変速レバーシプルモータ 減速比1/3
	駆動方式、エンコーダ	リニアロータリー LR-1212 ワイヤー式リニアエンコーダ D-300
	ガ イ ド	リニアベアリング LBW-12
	モータ・ボールスクリュー間結合	カップリングによる直結
	原 点 セ ン サ	近接センサ
使用限界のめやす	ベ ー ス	専用アルミ押出材(A6063S-T5)白色アルマイト処理
	最 大 速 度 (mm/sec)	110
	最 大 推 力 (kgf)	15
	最 大 ス ト ロ ー ク (mm)	500
	積 載 重 量 (kgw)	水平使用：3以下 垂直使用：1以下
	負荷モーメント(kgf・m)	(注1) Ma：0.1 Mb：0.3 Mc：0.3
注 記 事 項		