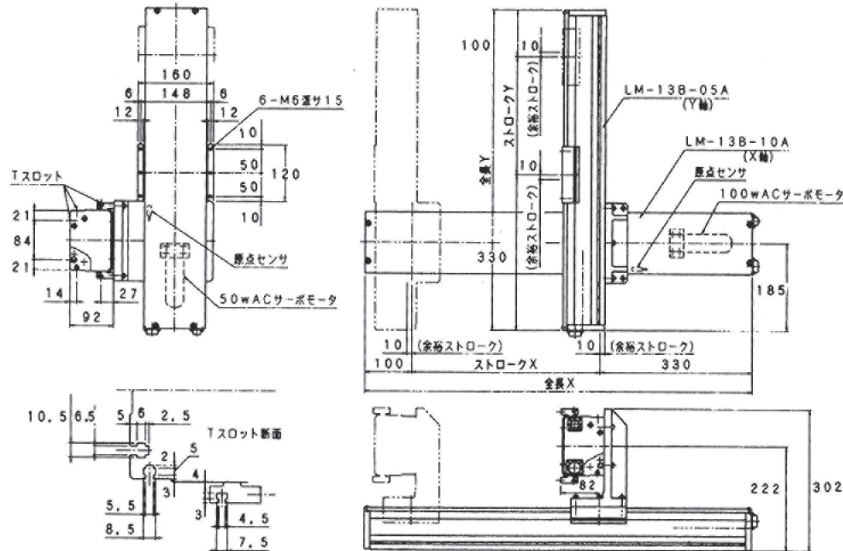


UNT 13B series 直交型リニアモジュール

ストロークX,Y(mm)	100	200	300	400	500	600	700	800
全長 X,Y(mm)	530	630	730	830	930	1030	1130	1230
重量(kg)	10	11.5	13	14.5	16	17.5	19	20.5

■寸法図



呼び番号表示例 **LM-13B 10A 500 10**
 型 式 モータ機種 ストローク ボールスクリーリード オプション

型 式	LM-13B-10A (X軸)	LM-13B-05A (Y軸)	
仕 様	定格出力 (W)	100	50
	定格速度 (mm/sec)	400 : 但しストローク700mmは330、800mmは260	
	定格推力 (kgf)	18	9
	繰り返し位置決め精度 (mm)	±0.05	
主要部構造	モータ	ACサーボモータ	
	ボールスクリーガイド	φ15mm リード10mm、(5) 精度C10 : バックラッシュ0.1mm以下 リニアガイド : ペアリング 2個/レール 2本	
	モータ・ボールスクリー間結合	カップリングによる直結	
	原点センサ	近接センサ	
使用限界のめやす	最大速度 (mm/sec)	500 (250) : 但し ストローク700mmは410、800mmは320	
	最大推力 (kgf)	43	21
	最大ストローク (mm)	800	300
	積載重量 (kgw)	10以下	
注 記 事 項	(注1) 最大速度(250)mm/secはボールスクリー(5)リード5mmの場合です。		