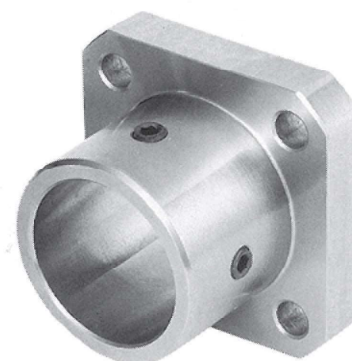
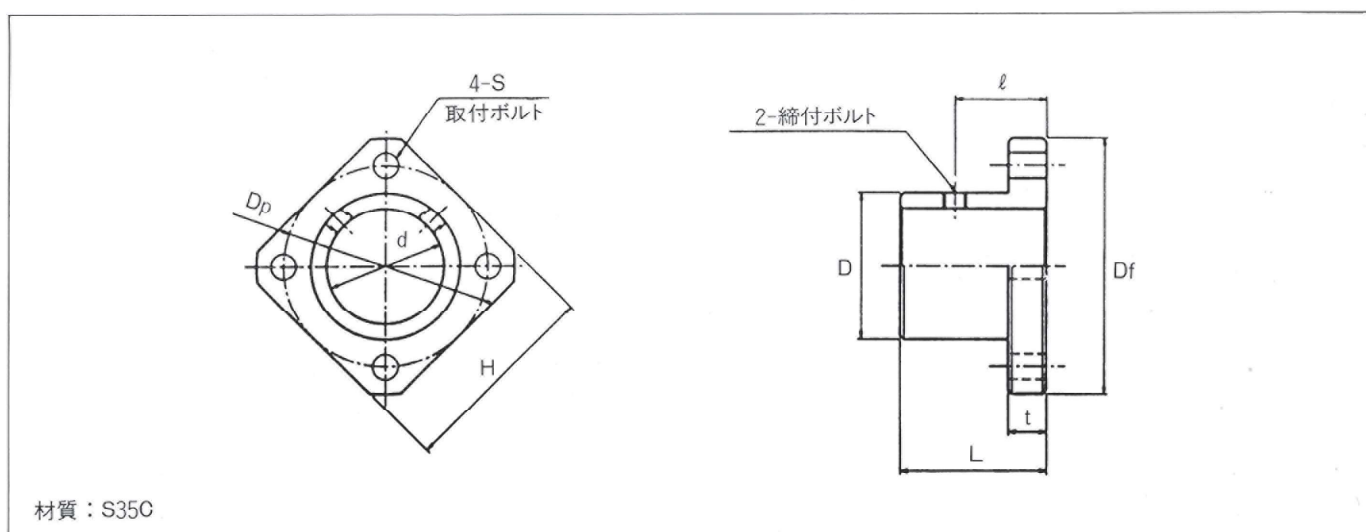


UNT SFE...Hseries ブロックエンド

ストレートリニアシャフトを挿入組付後、ボルトを付けるだけで完全な固定支持軸端状態を得ることができます。
組付時間の短縮化を図ることができます。



**耐食性カニゼンメッキ
表面処理**



SFE-Hシリーズ寸法表

呼び番号	主要寸法 (mm)									取付け		締付ボルト
	d^{H7}	D	L	Df	H	t	Dp	ℓ	S	ボルト		
SFE-8H	8	12	16	28	22	5	20	10	3.5	M3	M3	
SFE-10H	10											+0.015 0
SFE-12H	12	16	24	36	28	6	26	15	4.5	M4	M4	
SFE-13H	13											+0.018 0
SFE-16H	16											
SFE-20H	20	28	32	50	39	8	39	20	5.5	M5	M5	
SFE-25H	25											+0.021 0
SFE-30H	30											