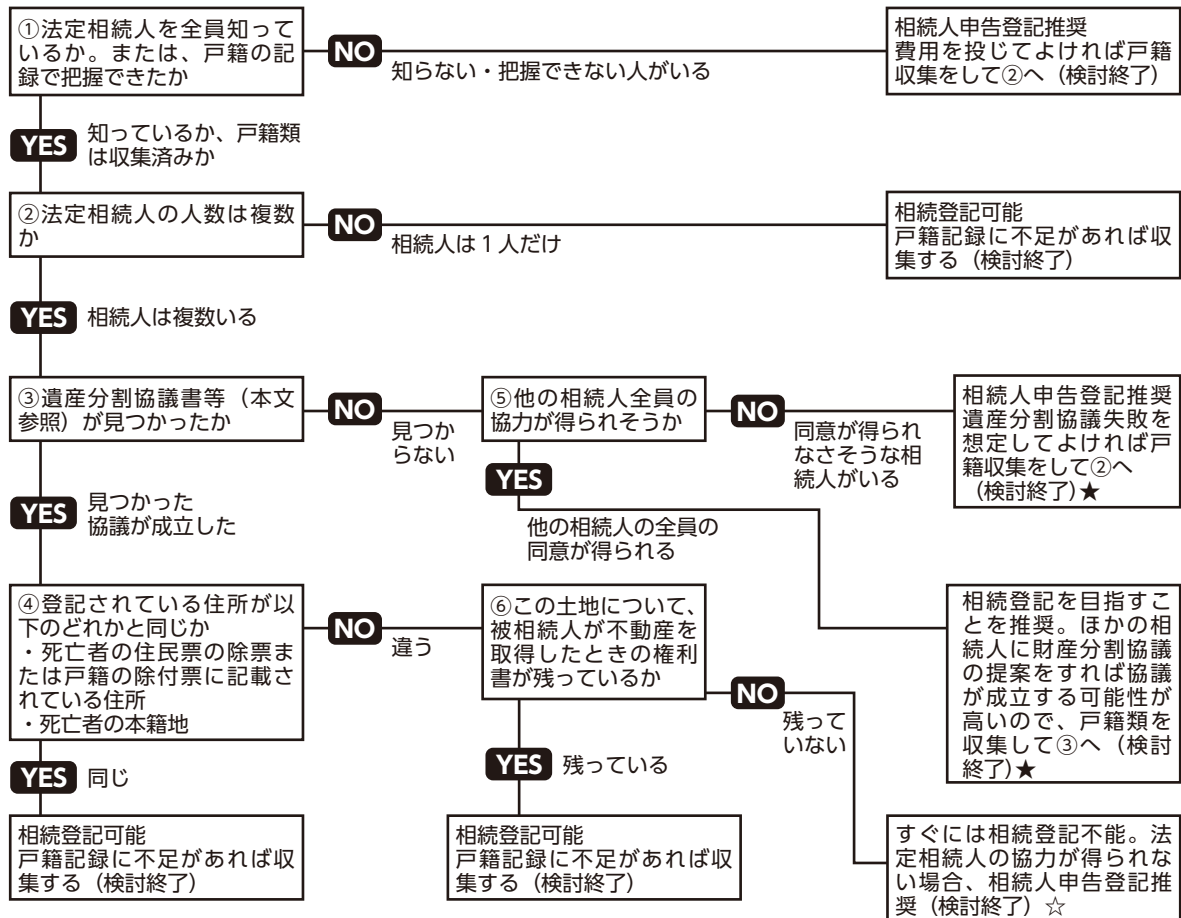


## 自己診断チャート～義務化への対応は相続登記か、相続人申告登記か。



★遺産分割協議が成立しない場合、遺産分割調停など裁判手続きの利用を検討することができる。

☆登記上の住所と被相続人死亡時の住所の関係がわかる資料がないという理由で、追加で法定相続人全員の協力を得なければ相続登記ができない。登記ができないだけで法律上は権利を持っている。対策として、登記されている住所は登記情報提供サービスなどで確認しておくことが望ましい。

（チャートの引用元：全国林業改良普及協会林業新知識2024年2月号 鈴木慎太郎）

## 講習会のお知らせ

スマホを持って  
所有林を探そう

## 次のような人にお勧めです！

- ・所有している山林の場所がわからない
- ・山林を相続したけれど、場所も境界もわからない
- ・所有している山林の場所を子や孫に伝えたい

スマホのアプリを使って、所有している山林の場所を、簡単に特定する方法を学びます。

- ◆主 催：烏川流域森林組合
- ◆日 時：令和6年12月8日（日）午前9時～正午 ◆参加費：無料
- ◆場 所：高崎市榛名公民館 第3研修室（高崎市中里見町1072-1）
- ◆定 員：15名（組合員限定）希望者多数のときは抽選で決定します
- ◆持参するもの：・スマートフォン ・所有山林の地番のわかる書面
- ◆その他
  - ・当日は、山林内を歩ける服装、靴でおこしてください
  - ・スマホのアプリは、国土調査（地積調査）が済んでいる次の地区のみで利用できます。他の地区では利用できません。ご了承ください。旧榛名町の大部分、倉渚町権田、三ノ倉、水沼の一部
- ◆申し込み
  - 令和6年11月21日（木）までに、電話またはメールで
  - ①住所②氏名③電話番号をご連絡ください
  - 電話番号：027-378-2030 メール：info@karasu-mori.jp