

機械選択情報

Machinery Sale Information



CMC CO., LTD

<TEL・FAX> (81) 277-46-9165 / (81) 277-46-9166

<E-Mail> cmcmac@cmcmachinery.co.jp

Date:2022.Dec.12



Listing No.22362

OKUMA	Radial Drilling Machine	DRA-J < 2,500 >	1988 / Jan < No.800 >
-------	----------------------------	--------------------	--------------------------

■ MAIN SPECIFICATION ■

ラジアルボール盤	Radial Drilling Machine
コラム表面より主軸中心に至る距離:2625mm	Column Surface~Center of Spindle:2625mm
コラムの直径:φ550mm	Column Diameter: φ550 mm
アームの上下最大移動距離:880mm	Distance of The Arm : 880 mm
主軸テーパ穴: M.T/No.5	Spindle Taper Hole Type : M.T/No.5
主軸回転数(rpm): (50Hz) 1800 (60Hz) 2240	Spindle Speed(rpm):(50Hz)1800(60Hz)2240
主軸移動量:400mm	Spindle Travel : 400 mm
テーブルの大きさ:W3840*L1320*H300	Table Size : W3840*L1320*H300
マス付	With Mass
機械重量:12,000kg	Machine Weight: 12,000kg

GET QUOTE / CONTACT US



機械選択情報 Machinery Sale Information



CMC CO., LTD

<TEL・FAX> (81) 277-46-9165 / (81) 277-46-9166

<E-Mail> cmcmac@cmcmachinery.co.jp

Date:2023.Jul.01



Listing No.23297

TOYODA	Hor. Machining Center < HSK-A63 >	FH45S FANUC-16i-MB	2001 / May < #NM9337 >
--------	--------------------------------------	-----------------------	---------------------------

■ MAIN SPECIFICATIONS ■

<ul style="list-style-type: none"> ❑ 横形マシニングセンター ❑ テーブル:450 x 450 x 2APC x 400kg ❑ 移動量:X:600 / Y:600 / Z:600 ❑ 主軸中心～パレット上面:50～650 ❑ 主軸回転数:20,000 RPM ❑ ATC40 / HSK-A63 ❑ 2面拘束 ❑ リニアスケール付き(XYZ) ❑ チップコンベア付 ❑ 機械重量:11,500kg 	<ul style="list-style-type: none"> ❑ Hor.Machining Center ❑ Table : 450 x 450 x 2APC x 400kg ❑ Stroke:X:600 / Y:600 / Z:600 ❑ Center of Spindel to Top of Pallet:50～650 ❑ Spindle Speed :20,000RPM ❑ ATC30 / HSK-A63 ❑ 2 Plane High Speed ❑ With Linear Scale (XYZ) ❑ With Chip Conveyor ❑ Machine Weight: 11,500kg
---	---

※注記

<< 機械仕様等については現物優先となります >>
<< Regarding machine specifications, etc., priority will given to the actual product >>



機械選択情報 Machinery Sale Information



CMC CO., LTD

<TEL・FAX> (81) 277-46-9165 / (81) 277-46-9166

<E-Mail> cmcmac@cmcmachinery.co.jp

Date:2023.Jul.01



Listing No.23257

OKUMA	Large 5 Axis Machining Center	MILLAC-1000VH < FANUC-16iM >	2001 / Jul < #10036 >
■ MAIN SPECIFICATIONS ■			
❑ 5軸マシニングセンター	❑ Large 5 Axis Machining Center		
❑ T:1000 x 1000 x 2APC x 2000kg	❑ Table Size: 1000x1000x2APCx2000kg		
❑ S: X1650/Y1300/Z1000/B0.001°/C0.001°	❑ S: X1650/Y1300/Z1000/B0.001°/C0.001°		
❑ 主軸回転数:10000 RPM	❑ Spindle Speed : 10000RPM		
❑ ATC60 / BT50	❑ ATC60 / BT50		
❑ 5軸仕様(同時4軸:XYZC)	❑ 5 Axis Spec.(Simultaneous:4:XYZC)		
❑ ストアードストロークチェック	❑ Stored Stroke Check		
❑ 自己診断機能	❑ Self-diagnosis Funtion		
❑ 工具軸方向・直角ハンドル送り	❑ Tool Axis Right Angle Handle Feed		
❑ 機械重量:24,000kg	❑ Machine Weight: 24,000kg		
※注記	<< 機械仕様等については現物優先となります >> << Regarding machine specifications, etc., priority will given to the actual product >>		



機械選択情報 Machinery Sale Information



CMC CO., LTD

<TEL・FAX> (81) 277-46-9165 / (81) 277-46-9166

<E-Mail> cmcmac@cmcmachinery.co.jp

Date:2023.Feb.01



Listing No.23017-2

OYA	Radial Drilling Machine	RE3-2000 < 2,000 >	1990 < # 901214 >
-----	-------------------------	-----------------------	----------------------

■ MAIN SPECIFICATION ■

ラジアルボール盤	Radial Drilling Machine
コラム表面より主軸中心に至る距離:2020	Column Surface~Center of Spindle:2020
コラムの直径:φ500	Column Diameter: φ500
中ぐり能力:280	Boring Capacity : 280
主軸テーパ穴: M.T/No.5	Spindle Taper Hole Type : M.T/No.5
主軸回転数(rpm): (50Hz) 1820 (60Hz) 2180	Spindle Speed(rpm):(50Hz)1820(60Hz)2180
主軸移動量:400mm	Spindle Travel : 400 mm
テーブルの大きさ:W3080*L1250*H250	Table Size : W3080*L1250*H250
マス付	With Mass
機械重量:7,800kg	Machine Weight: 7,800kg

GET QUOTE / CONTACT US



機械選択情報

Machinery Sale Information



CMC CO., LTD

<TEL・FAX> (81) 277-46-9165 / (81) 277-46-9166

<E-Mail> cmcmac@cmcmachinery.co.jp

Date:2023.Jun.14



Listing No.23067

TAKISAWA	High Speed Precision Lathe Machine	TAL-460 < Φ460 x L800 >	2012 <#Z5R210435>
----------	---------------------------------------	----------------------------	----------------------

■ MAIN SPECIFICATION ■

<ul style="list-style-type: none"> ■ 高速精密汎用旋盤 ■ ベッド上振り:φ460 ■ 加工長さ:800 mm ■ 往復台上の振り:φ250 ■ 切落し上の振り:φ700 ■ 主軸穴径:φ52 ■ 主軸回転数:25~1,500RPM ■ 主軸穴テーパ:MT.No.4 ■ 刃物台移動量:145mm ■ 機械重量:2,000kg 	<ul style="list-style-type: none"> ■ High Speed Precision Lathe Machine ■ Swing On the Bed : φ460 ■ Distance Beteen : 800 mm ■ Swing On the round trip table : φ250 ■ Shake on the cut off : φ700 ■ Spindle Hole Diameter: φ52 ■ Spindle Spindle : 25 - 1,500RPM ■ Spindle Hole Teper: MT.No.4 ■ Moing the Turret : 145mm ■ Machine Weight: 2,000 kg
---	--

GET QUOTE / CONTACT US



機械選択情報 Machinery Sale Information



CMC CO., LTD

<TEL・FAX> (81) 277-46-9165 / (81) 277-46-9166

<E-Mail> cmcmac@cmcmachinery.co.jp

Date:2023.Jun.07



Listing No.23094-3

MITSUBISHI	Wire Cutiing Machine <WEDM>	FA10PSM (W21FP2-2)	2006 / Sep <#061PS173>
-------------------	--	-------------------------------	---

■ MAIN SPECIFICATIONS ■

<ul style="list-style-type: none"> ❖ ワイヤカットマシン ❖ テーブル:590 x 514 x 500kg ❖ 移動量(XxYxZ):350 x 250 x 220 ❖ ストローク (UxV) ±21 x ±21 ❖ 最大テーパ角度:15° ❖ 加工液タンク容量:440L ❖ 機械寸法:W1725 x B1745 x H1930 ❖ ワイヤ径:φ0.05~0.3 ❖ XYUV軸:スケールフィードバック仕様 ❖ 機械重量:2,000kg 	<ul style="list-style-type: none"> ❖ Wire Cutting Machine (WEDM) ❖ Table Size : 590 x 514 x 500kg ❖ (X*Y*Z) : 350*250*220 ❖ S:(UxV) ±32 x ±32 ❖ Max.Taper Angle: 15° ❖ Fluid Capacity : 440L ❖ Dimensions: W1725 x B1745 x H1930 ❖ Wire Dia: Φ0.1~0.3 ❖ Axis (XYUV): Scale Feedback Syetem ❖ Machine Weight: 2,000kg
---	--

GET QUOTE / CONTACT US



機械選択情報 Machinery Sale Information



CMC CO., LTD

<TEL・FAX> (81) 277-46-9165 / (81) 277-46-9166

<E-Mail> cmcmac@cmcmachinery.co.jp

Date:2023.Apr.11



Listing No.23052-11

KURODA	CNC Surface Grinder Machine	GS-52NC < FANUC-0M >	2002 / Jul < No.255 >
--------	--------------------------------	-------------------------	--------------------------

■ MAIN SPECIFICATION ■

<ul style="list-style-type: none"> ❖ CNC平面研削盤 ❖ テーブルサイズ:450 x 150 ❖ テーブルストローク左右x前後: 500 x 200 ❖ 砥石寸法(直径x幅x穴径):180x6 ~ 22x31.75 ❖ 砥石軸の回転速度 (50/60Hz): 3000 / 3600 rpm ❖ マグネットチャック寸法(LxWxH): 300x150x70 ❖ 主軸インバータ ❖ 油圧オイル温度コントロール装置 ❖ スケールフィードバック ❖ 機械重量:1,500kg 	<ul style="list-style-type: none"> ❖ CNC Surface Grinder Machine ❖ Table Size: 450 x 150 ❖ Table Stroke Long x Cross: 500 x 200 ❖ The wheel (DxWxB) 180x6~22x31.75 ❖ Spindle Speed (50/60Hz) : 3000/3600rpm ❖ Magnet Chuck (LxWxH): 300 x 4150 x 70 ❖ Spindle Inverter ❖ Hydr.Oil Temperature Control Device ❖ Scale Feedback System ❖ Machine Weight: 1,500kg
--	--

GET QUOTE / CONTACT US



機械選択情報 Machinery Sale Information



CMC CO., LTD

<TEL・FAX> (81) 277-46-9165 / (81) 277-46-9166

<E-Mail> cmcmac@cmcmachinery.co.jp

Date:2022.01.10



Listing No.21228

SNK	Horizontal Profiler High Speed (5 -Axes) Machine	HPS-120B / 5 Axis < FANUC-31i-A5>	2006 / Feb < A6K2887 >
-----	---	--------------------------------------	---------------------------

■ MAIN SPECIFICATION ■

<ul style="list-style-type: none"> ❑ 横型高速5軸プロファイラ ❑ T: 1,200 x 4,300 x 2APC x 4,000kg ❑ X:4,460 / Y:1,400 / Z:712 / A:±90° / C:360° ❑ 主軸回転数:150 ~ 15,000 RPM ❑ ATC60 / BT50 ❑ 制御軸数: 5 軸 ❑ 同時制御軸数:5 軸 (X.Y.Z.A.C) ❑ 5軸加工用ナノスムージング ❑ スピンドルスルー機能付 ❑ チップコンベア (2本) 	<ul style="list-style-type: none"> ❑ Hor.Profiler High Speed 5 Axes Machine ❑ T: 1,200 x 4,300 x 2APC x 4,000kg ❑ X:4,460 / Y:1,400 / Z:712 / A:±90° / C:360° ❑ Spindle Speed : 150 ~ 15,000 RPM ❑ ATC60 / BT50 ❑ 5-Axes Spec. ❑ Simultaneous Control 5 Axes (X.Y.Z.A.C) ❑ CNC for 5-Axis Machining ❑ With Spindle Through Function ❑ With Chip Conveyer (2)
---	--

GET QUOTE / CONTACT US



機械選択情報 Machinery Sale Information

CMC CO., LTD

<TEL・FAX> (81) 277-46-9165 / (81) 277-46-9166

<E-Mail> cmcmac@cmcmachinery.co.jp

Date:2021.Jan.04



Listing No.31001-1

DMG-MORI	Ver.Machining Center (VMC)	NV4000DCG MSX-501Ⅲ (FANUC)	2006
-----------------	-----------------------------------	---------------------------------------	-------------

■ SPECIFICATION

立形マシニングセンター	Ver.Machining Center
テーブルの大きさ:700 x 450 x 350kg	Table Size: 700 x 450 x 350kg
主軸回転数:X:600 / Y:400 / Z:400	Stroke : X:600 / Y:400 / Z:400
テーブル上面から主軸端面までの距離:100	From table surface to Spindle gage plane:100
主軸回転数:30,000 RPM	Spindle Speed : 30,000RPM
ATC40 / HSK-F63	ATC40 / HSK-F63
最大制御軸:8軸	Max Controllable Axes : 8 Axis
同時最大制御軸数:4軸	Max Simultaneously Controllable Axes:4 Axis
主軸オリエンテーション	Spindle Orientation
機械重量:6750kg	Machine Weight: 6750kg

GET QUOTE / CONTACT US



機械選択情報 Machinery Sale Information

Date:2023.Jun.03



CMC CO., LTD

<TEL・FAX> (81) 277-46-9165 / (81) 277-46-9166

<E-Mail> cmcmac@cmcmachinery.co.jp



Listing No.23236-1

MAKINO	Ver. Machining Center < HSK-A63 >	V33 Pro.5 / Super GI.4	2004/ Aug < #1424 >
--------	--------------------------------------	---------------------------	------------------------

■ MAIN SPECIFICATIONS ■

立形マシニングセンター	Ver.Machining Center
テーブルの大きさ:750 x 400 x 300 kg	Table Size: 750 x 400 x 300kg
各軸自動量:X:600 / Y:400 / Z:350	Stroke: X:600 / Y:400 / Z:350
テーブル上面から主軸端面までの距離:500	Table to the end face of the spindle: 500
主軸回転数:20,000 RPM	Spindle Speed : 20,000RPM
ATC15 / HSK-A63	ATC15 / HSK-A63
スケールフィードバック 0.1μ	With Scale Feedback 0.1μ
スルースピンドルクーラント 1.5MPa	With Through Spindle Coolant 1.5MPa
工具長自動測定装置 (BIG)	With Tool Length Auto Measuring Device
機械重量:7,300kg	Machine Weight: 7,300kg

GET QUOTE / CONTACT US



機械選択情報 Machinery Sale Information



CMC CO., LTD

<TEL・FAX> (81) 277-46-9165 / (81) 277-46-9166

<E-Mail> cmcmac@cmcmachinery.co.jp

Date:2022.Aug.01



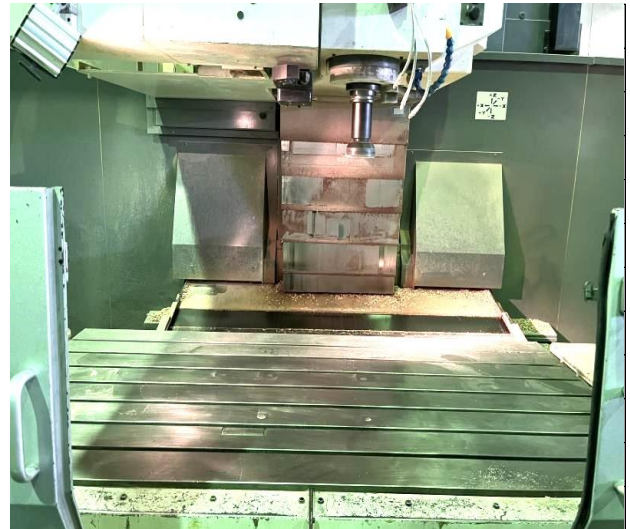
Listing No.22125-2

OKUMA	Ver.Machining Center (MAS2#50)	MILLAC-1052V FANUC-31iA	2008 / Jan < 11383 >
-------	-----------------------------------	----------------------------	-------------------------

■ MAIN SPECIFICATION ■

立形マシニングセンター	Ver.Machining Center
テーブルの大きさ:2,200 x 1,050 x 5,000 kg	Table Size: 2,200 x 1,050 x 5,000kg
各軸自動量:X:2,050 / Y:1,060 / Z:800	Stroke: X:2,200 / Y:1,060 / Z:800
テーブル上面から主軸端面までの距離:1,000	Table to the end face of the spindle: 1,000
主軸回転数:6,000 RPM	Spindle Speed : 6,000RPM
ATC36/MAS2 BT50 (BIG PLUS 対応)	ATC36 / MAS2 BT50 (BIG PLUS)
スクリー式チップコンベア付	With Screw Type Tip Conveyor
ソフトキット 一式機能付	With Soft Kit Type
AI輪郭制御機Ⅱキット一式機能付	With AI II Kit
機械重量:23,000kg	Machine Weight: 23,000kg

GET QUOTE / CONTACT US



機械選択情報 Machinery Sale Information



CMC CO., LTD

<TEL・FAX> (81) 277-46-9165 / (81) 277-46-9166

<E-Mail> cmcmac@cmcmachinery.co.jp

Date:2023.Jun.20



Listing No.23244-3

MAKINO	Ver.Machining Center (VMC)	MSA50-30 FANUC-16M	1997/ Feb < #189k >
--------	----------------------------	-----------------------	------------------------

■ MAIN SPECIFICATIONS ■

立形マシニングセンター	Ver.Machining Center
テーブルの大きさ:800 x 500 x 450 kg	Table Size: 800 x 500 x 450kg
各軸自動量:X:600 / Y:500 / Z:560	Stroke: X:600 / Y:500 / Z:560
テーブル上面から主軸端面までの距離:550	Table surface to spindle gauge plane: 550
主軸回転数:10,000 RPM	Spindle Speed : 10,000RPM
ATC30 / BT40	ATC30 / BT40
C チルテイングロータリテーブルTNT130	+ With C Rotary table TNT130
主軸オイルエア潤滑	With Oil air type spindle
工具長自動測定装置	With Tool Length Auto Measuring Device
機械重量:4,800kg	Machine Weight: 4,800kg

GET QUOTE / CONTACT US



機械選択情報 Machinery Sale Information



CMC CO., LTD

<TEL・FAX> (81) 277-46-9165 / (81) 277-46-9166

<E-Mail> cmcmac@cmcmachinery.co.jp

Date:2023.Jan.03



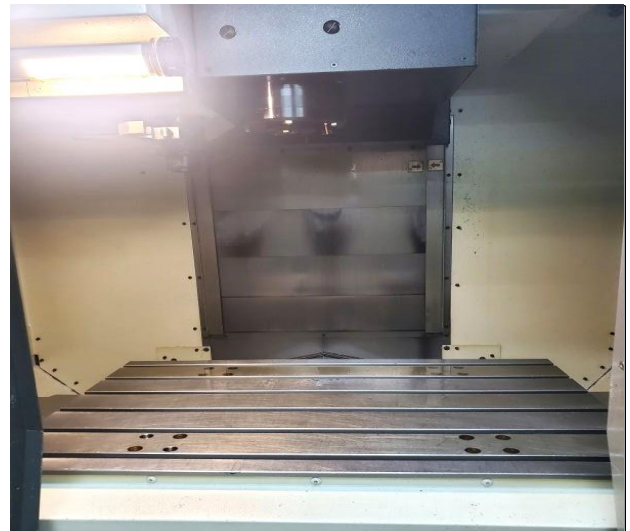
Listing No.23210-1

DMG-MORI	Ver. Machining Center < BT40 >	DuraVertical 5060 MSC-504 (Fanuc)	2006 / Nov <DV005FK0140>
----------	-----------------------------------	--------------------------------------	-----------------------------

■ MAIN SPECIFICATION ■

立形マシニングセンター	Ver.Machining Center
テーブルの大きさ:900 x 600 x 500 kg	Table Size: 900 x 600 x 500kg
各軸自動量:X:600 / Y:530 / Z:510	Stroke: X:600 / Y:530 / Z:510
主軸回転数:10,000 RPM	Spindle Speed : 10,000RPM
ATC30 / BT40	ATC30 / BT40
主軸軸受内径:Φ70	Spindle Inner Dia.Φ70
フェースミル:Φ80	Face Mill Dia: Φ80
ドリル:Φ35	Drill Dia: Φ35
タップ:M30*P3.5	Tap: M30*P3.5
機械重量:5,800kg	Machine Weight: 5,800kg

GET QUOTE / CONTACT US



機械選択情報 Machinery Sale Information



CMC CO., LTD

<TEL・FAX> (81) 277-46-9165 / (81) 277-46-9166

<E-Mail> cmcmac@cmcmachinery.co.jp

Date:2023.Jun.03



Listing No.23210-3

KITAMURA	Ver. Machining Center < NST No.#40 >	Mycenter-3Xi Fanuc-16i-MB)	2001 < #12371 >
----------	---	-------------------------------	--------------------

■ MAIN SPECIFICATIONS ■

立形マシニングセンター	Ver.Machining Center
テーブル:900 x 410 x 500kg	Table : 900 x 410 x 500kg
移動量:X:760 / Y:455 / Z:460	Stroke:X:760 / Y:455 / Z:460
テーブル上面から主軸端面までの距離:570	Table to the end face of the spindle: 570
主軸回転数:10,000 rpm	Spindle Speed :10,000 rpm
ATC30 / BT40 / 2面拘束/BIG PLUS	ATC30 / BT40 / BIG PLUS
スルースピンドルクーラント	Throught Spindle Coolant
高精度ボールネジ軸芯例冷却(XYZ軸)	High Precision Ball Screw Core Cooling
ドアインターロック	Door Interlock
機械重量:5,500kg	Machine Weight: 5,500kg

GET QUOTE / CONTACT US



機械選択情報 Machinery Sale Information



CMC CO., LTD

<TEL・FAX> (81) 277-46-9165 / (81) 277-46-9166

<E-Mail> cmcmac@cmcmachinery.co.jp

Date:2023.Jun.20



Listing No.23244-1

MAKINO	Ver.Machining Center (VMC)	MSA40-20 FANUC-16M	1997/ Feb < #567k >
--------	----------------------------	--------------------	---------------------

■ MAIN SPECIFICATIONS ■

立形マシニングセンター	Ver.Machining Center
テーブルの大きさ:800 x 450 x 400 kg	Table Size: 800 x 450 x 400kg
各軸自動量:X:600 / Y:400 / Z:400	Stroke: X:600 / Y:400 / Z:400
テーブル上面から主軸端面までの距離:550	Table surface to spindle gauge plane: 550
主軸回転数:10,000 RPM	Spindle Speed : 10,000RPM
ATC20 / BT40	ATC20 / BT40
C チルディングロータリテーブルTNT130	+ With C Rotary table TNT130
主軸オイルエア潤滑	With Oil air type spindle
工具長自動測定装置	With Tool Length Auto Measuring Device
機械重量:4,800kg	Machine Weight: 4,800kg

GET QUOTE / CONTACT US



機械選択情報 Machinery Sale Information



CMC CO., LTD

<TEL・FAX> (81) 277-46-9165 / (81) 277-46-9166

<E-Mail> cmcmac@cmcmachinery.co.jp

Date:2023.Jun.07



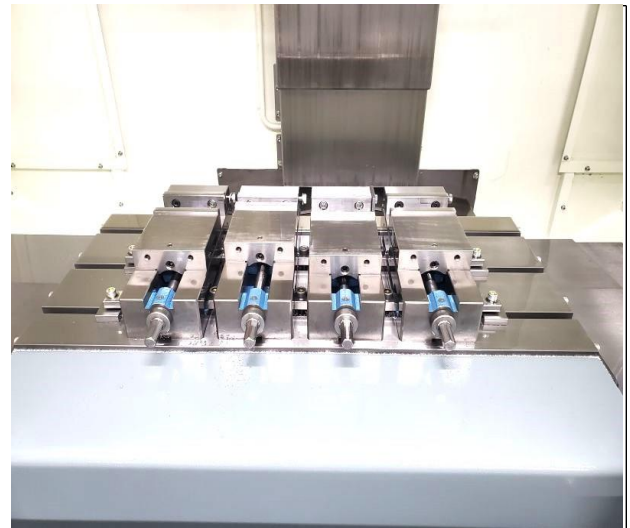
Listing No.23094-1

KITAMURA	Ver. Machining Center < NST No.#40 >	Mycenter-2XiF FANUC-16i-MB	2007 < #07905 >
----------	---	-------------------------------	--------------------

■ MAIN SPECIFICATIONS ■

立形マシニングセンター	Ver.Machining Center
テーブル:786 x 355 x 240kg	Table : 786 x 355 x 240kg
移動量:X:510 / Y:355 / Z:460	Stroke:X:510 / Y:355 / Z:460
テーブル上面から主軸端面までの距離:620	Table to the end face of the spindle: 620
主軸回転数:15,000 rpm	Spindle Speed :15,000 rpm
ATC24 / BT40	ATC24 / BT40
スルースピンド オイルクーラー	Spindle Oil Cooler
主軸回計一式	Spindle Tachometer
自動電源遮断装置	Auto Power Cut-off Decive
機械重量:4,500kg	Machine Weight: 4,500kg

GET QUOTE / CONTACT US



機械選択情報 Machinery Sale Information



CMC CO., LTD

<TEL・FAX> (81) 277-46-9165 / (81) 277-46-9166
 <E-Mail> cmcmac@cmcmachinery.co.jp

Date:2022.Feb.17



Listing No.22023

TAKEDA	CNC Inmotion Center	TK66S-6000MV-4 FANUC-21i-M	2005
--------	------------------------	-------------------------------	------

■ MAIN SPECIFICATIONS ■

❖ CNC インモーショ ン センター	❖ CNC Inmotion Center
❖ テーブルサイズ:6,200 x 450 x 3,000kg	❖ Table Size: 6,200 x 450 x 3,000kg
❖ XYZ軸移動量: 6,000 x 400 x 310	❖ XYZ Axis Stroke : 6,000 x 400 x 310
❖ 主軸端とテーブル上面との距離:132~442	❖ Spindle Nose to Table Surface: 132~442
❖ 主軸モータ:3.7kw	❖ Spindle Motor: 3.7kw
❖ 主軸回転数:4,000rpm	❖ Spindle Speed : 4,000rpm
❖ ATC66 / BT40	❖ ATC:66 / BT40
❖ レベリングブロック付	❖ With Levelling Function
❖ タップタンク付	❖ With Tapping Tank
❖ 機械重量:12,000kg	❖ Machine Weight: 12,000kg

GET QUOTE / CONTACT US



機械選択情報 Machinery Sale Information



CMC CO., LTD

<TEL・FAX> (81) 277-46-9165 / (81) 277-46-9166

<E-Mail> cmcmac@cmcmachinery.co.jp

Date:2022.Jun.14



Listing No.22155-4

HITACHI SEIKI	Multi Tasking CNC Lathe Machine	Hi-CELL 23II < SEICOS A10L >	1997 < No.CA25014 >
---------------	------------------------------------	---------------------------------	------------------------

■ MAIN SPECIFICATION ■

<ul style="list-style-type: none"> ❑ 複合加工機 ❑ ベッド上の振り:φ450 ❑ チャック外径:255 ❑ 最大加工径:φ330 ❑ 最大加工長さ:500 ❑ 移動量:X265*Z530*Y120*C軸 ❑ 主軸回転数:30~4000RPM ❑ ATC30*NT40 ❑ チップコンペア付 ❑ 機械重量:5,300kg 	<ul style="list-style-type: none"> ❑ Multi Tasking CNC Lathe Machine ❑ Swing over bed : φ450 ❑ Check Outer Diameter: 255 ❑ Max turning dia: φ330 ❑ Max work length: 500 ❑ Stroke : X265*Z530*Y120*C Axis ❑ Spindle speed : 30- 4000RPM ❑ ATC30*40 ❑ + With Chip Converyor ❑ Machine Weight: 5,300kg
--	---

GET QUOTE / CONTACT US



機械選択情報 Machinery Sale Information



CMC CO., LTD

<TEL・FAX> (81) 277-46-9165 / (81) 277-46-9166

<E-Mail> cmcmac@cmcmachinery.co.jp

Date:2023.Apr.10



Listing No.23052-7

NAMURATOME	CNC Lathe Machine < Collet Chuck * V12 >	SC-300 FANUC-2iTB	1999 < No.S306502 >
------------	---	----------------------	------------------------

■ MAIN SPECIFICATION ■

<ul style="list-style-type: none"> ❖ NC旋盤 ❖ 最大振り:Φ560 ❖ 最大加工径:Φ350 ❖ 最大加工長:713.5 ❖ 移動量 (X*Z) 222.5 *635 ❖ コレットチャック / サブスピンドル ❖ 刃物台:12角 ❖ 主軸回転数:3500rpm ❖ 自動ドア / チップコンベア付 ❖ 機械重量:6,000kg 	<ul style="list-style-type: none"> ❖ CNC Lathe Machine ❖ Max.Swing: Φ560 ❖ Max.Processing Dia: Φ 350 ❖ Max.Processing Length: 713.5 ❖ X*Z: 222.5*635 ❖ Collet Chuck / Sub Spindle ❖ Turret: V12 ❖ Main Spindle Speed: 3500rpm ❖ With Auto Door / Chip Converyor ❖ Machine Weight: 6,000kg
---	---

GET QUOTE / CONTACT US



機械選択情報

Machinery Sale Information



CMC CO., LTD

<TEL・FAX> (81) 277-46-9165 / (81) 277-46-9166

<E-Mail> cmcmac@cmcmachinery.co.jp

Date:2023.Apr.10



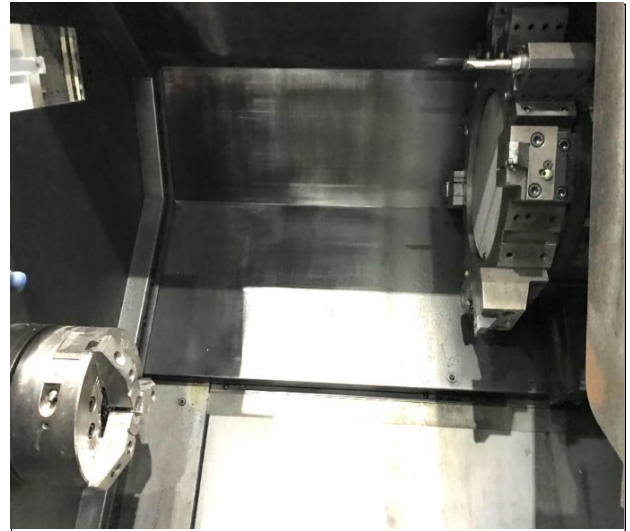
Listing No.23052-6

NAKAMURATOME	CNC Lathe Machine < 8 Inch Chuck * V12 >	SC-250 FANUC-2iTB	2003 < No.S203508 >
--------------	---	----------------------	------------------------

■ MAIN SPECIFICATION ■

<ul style="list-style-type: none"> ❑ NC旋盤 ❑ 最大振り:Φ450 ❑ 最大加工径:Φ300 ❑ 最大加工長:500 ❑ 移動量 (X*Z) 177.5 *550 ❑ 8 吋チャック ❑ 刃物台:12角 ❑ 主軸回転数:5000rpm ❑ 押し台無し ❑ 機械重量:4,000kg 	<ul style="list-style-type: none"> ❑ CNC Lathe Machine ❑ Max.Swing: Φ450 ❑ Max.Processing Dia: Φ 300 ❑ Max.Processing Length: 500 ❑ X*Z: 177.5*550 ❑ 8 Inch Chuck / ❑ Turret: V12 ❑ Main Spindle Speed: 5000rpm ❑ Non Tail Stock ❑ Machine Weight: 4,000kg
--	--

GET QUOTE / CONTACT US



機械選択情報 Machinery Sale Information



CMC CO., LTD

<TEL・FAX> (81) 277-46-9165 / (81) 277-46-9166

<E-Mail> cmcmac@cmcmachinery.co.jp

Date:2023.Apr.01



Listing No.23064

AIRMAN	Screw Compressor < 2-Positon Control >	SAS4SD-5C < 3.7 KW >	2023 <#L3C5AS0706>
--------	---	-------------------------	-----------------------

MAIN SPECIFICATIONS

<ul style="list-style-type: none"> スクリーコンプレッサー 空気量:0.44 m3/min 吐出圧力:0.83 Mpa 出力:3.7kW 入力:0.27kW 幅:760mm 奥行:510mm 高さ:750mm 質量:160kg 使用冷媒: R134a 	<ul style="list-style-type: none"> Screw Compressor Air Delivery : 0.44 m3/min Working Pressure: 0.83 Mpa Output: 3.7kW Input: 0.27rW Width : 760mm Depth: 510mm Height: 750mm Weight: 160kg Coolant & Control System: R134a
--	--

GET QUOTE / CONTACT US



機械選択情報 Machinery Sale Information



CMC CO., LTD

<TEL・FAX> (81) 277-46-9165 / (81) 277-46-9166

<E-Mail> cmcmac@cmcmachinery.co.jp

Date:2023.Jan.10



Listing No.22366

KURIMOTO	Bending Roll Machine < 270 Tons >	PRB-MP270NC-2332 (T23 x 3200L)	2006 / Feb < TA87-150 >
-----------------	--	---	--

■ MAIN SPECIFICATION ■

<ul style="list-style-type: none"> ❑ ベンディング ロール マシン ❑ 圧力能力:270 Tons ❑ 最大板幅:3200mm ❑ トップロール長さ:3300mm ❑ 最大板厚:23mm ❑ トップロール径:φ460mm ❑ ボトムロール径:φ250mm ❑ ボトムロール間隔:400mm ❑ 加圧速度:120mm/min ❑ 機械重量:29,000kg 	<ul style="list-style-type: none"> ❑ Bending Roll Machine ❑ Capacity : 270 Tons ❑ Max. Strip Width: 3200mm ❑ Top Roll Length : 3300mm ❑ Max.Plate Thickness : 23mm ❑ Top Roll Dia: φ460mm ❑ Bottom Roll Dia: φ250mm ❑ Bottom Roll Interval: 400mm ❑ Pressurization Speed: 120mm/min ❑ Machine Weight: 29,000kg
---	--

GET QUOTE / CONTACT US



機械選択情報 Machinery Sale Information



CMC CO., LTD

<TEL・FAX> (81) 277-46-9165 / (81) 277-46-9166

<E-Mail> cmcmac@cmcmachinery.co.jp

Date:2023.Feb.21



Listing No.23014

AMADA	Mechanical GIB Slide Shearing Machine	M-3060 < T6.5 x L3060 >	2003 < No.30601254 >
--------------	--	-----------------------------------	--------------------------------

■ MAIN SPECIFICATIONS ■

<ul style="list-style-type: none"> ❑ メカニカル シャーリング マシン ❑ 切断能力:T6.5 (SS) T5.0 (ステンレス) ❑ 切断長さ: 3,060 ❑ シャーリング角:1°27分 ❑ オートB/G (1000mm)後退端自動反転付 ❑ キャップ深さ:300 ❑ ストローク数(SPM) 60 ❑ エアサポートコンベア 付 ❑ 電動機:11Kw ❑ 機械重量:8,400kg 	<ul style="list-style-type: none"> ❑ Mechanical GIB Slide Shearing Machine ❑ Sheet Thickness:T6.5(SS)T5.0 (ST) ❑ Shearing Length: 3,060 ❑ Rake Angle : 1°27' ❑ Auto B/G (1000mm) With Auto Reversal ❑ Cap Depth: 300 ❑ Number of Stroke : 60 SPM ❑ With Air Support Compare ❑ Main Motor: 11Kw ❑ Machine Weight: 8,400kg
--	--

GET QUOTE / CONTACT US



機械選択情報 Machinery Sale Information



CMC CO., LTD

<TEL・FAX> (81) 277-46-9165 / (81) 277-46-9166

<E-Mail> cmcmac@cmcmachinery.co.jp

Date:2023.Jan.14



Listing No.23010

AMADA	NC Hydraulic Brake Press Machine	FBD-1253NT < AMNC/PC >	1999 / Jun < No.12530039 >
--------------	---	---	---

■ MAIN SPECIFICATIONS ■

<ul style="list-style-type: none"> ❖ NC油圧プレスブレーキ ❖ 加工能力:1225kn (125ton) ❖ 曲げ長さ:3000 mm ❖ ストローク長さ:150 mm ❖ シリンダー数:2 ❖ モーター出力:11KW ❖ 曲げ速度:8/9 mm/s ❖ 下降速度:90 mm/s ❖ 油量:90L ❖ 機械重量:8,800kg 	<ul style="list-style-type: none"> ❖ NC Hydr. Press Brake Machine ❖ Capacity:1225kN (125 ton) ❖ Bending Length:3000 mm ❖ Stroke Length:150 mm ❖ Number of Cylinder : 2 ❖ Motor Output : 11KW ❖ Bending Speed:8/9 mm/s ❖ Descent Speed:90 mm/s ❖ Amount of Oil: 90L ❖ Machine Weight: 8,800 kg
---	---

GET QUOTE / CONTACT US



AMADA KANAGAWA JAPAN	
型 式	FBD1253NT
機械仕様	
圧力能力	125 TON
ストローク長サ	150 mm
テーブル長サ	3000 mm
ギャップ深サ	400 mm
オープンハイト	420 mm
最大上昇速度	77/90(50/60Hz) mm/s
慣性上昇値	10 mm
急停止時間	50 ms
最大停止時間	ms
電 源	V 3 相 50/60 Hz
モーター	11 KW
機械重量	8.8 TON
製造番号	12530039
製造年月	1999 6
製造者名	株式会社 アマダ



機械選択情報 Machinery Sale Information



CMC CO., LTD

<TEL・FAX> (81) 277-46-9165 / (81) 277-46-9166

<E-Mail> cmcmac@cmcmachinery.co.jp

Date:2023.Jan.14



Listing No.23009

AMADA	NC Hydraulic Brake Press Machine	FBDIII-1030FS < NC9-FS >	1995 / Sep < No.10300001 >
-------	-------------------------------------	-----------------------------	-------------------------------

■ MAIN SPECIFICATIONS ■

<ul style="list-style-type: none"> ❑ NC油圧プレスブレーキ ❑ 加工能力:1000kn (100ton) ❑ 曲げ長さ:3000 mm ❑ ストローク長さ:150 mm ❑ シリンダー数:2 ❑ モータ出力:11KW ❑ 曲げ速度:8 mm/s ❑ 下降速度:77 mm/s ❑ 油量:90L ❑ 機械重量:7,600kg 	<ul style="list-style-type: none"> ❑ NC Hydr. Press Brake Machine ❑ Capacity:1000kN (100 ton) ❑ Bending Length:3000 mm ❑ Stroke Length:150 mm ❑ Number of Cylinder : 2 ❑ Motor Output : 11KW ❑ Bending Speed : 8 mm/s ❑ Descent Speed:77 mm/s ❑ Amount of Oil: 90L ❑ Machine Weight: 7,600 kg
--	---

GET QUOTE / CONTACT US



機械選択情報 Machinery Sale Information



CMC CO., LTD

<TEL・FAX> (81) 277-46-9165 / (81) 277-46-9166

<E-Mail> cmcmac@cmcmachinery.co.jp

Date:2023.Jan.14



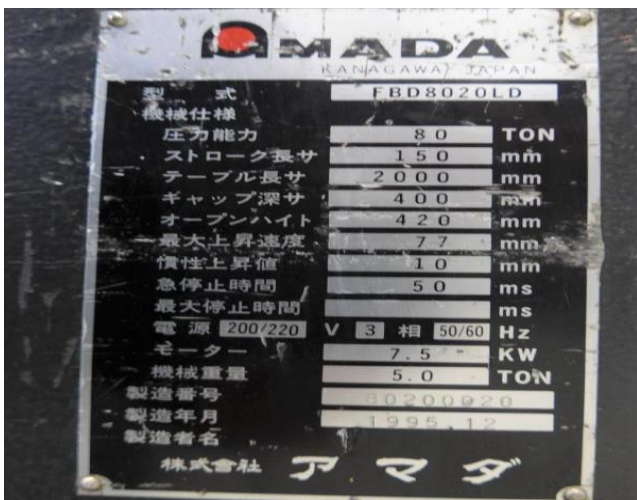
Listing No.23004

AMADA	NC Hydraulic Brake Press Machine	FBDIII-8020LD < AUTO B/G >	1995 / Dec < No.80200020 >
--------------	---	---	---

■ MAIN SPECIFICATIONS ■

<ul style="list-style-type: none"> ❖ NC油圧プレスブレーキ ❖ 加工能力:800kn (80ton) ❖ 曲げ長さ:2000 mm ❖ ストローク長さ:150 mm ❖ シリンダー数:2 ❖ モーター出力:7.5KW ❖ 曲げ速度:8 mm/s ❖ 下降速度:90 mm/s ❖ 油量:70L ❖ 機械重量:4000kg 	<ul style="list-style-type: none"> ❖ NC Hydr. Press Brake Machine ❖ Capacity:800kN (80 ton) ❖ Bending Length:2000 mm ❖ Stroke Length:150 mm ❖ Number of Cylinder : 2 ❖ Motor Output : 7.5KW ❖ Bending Speed : 8 mm/s ❖ Descent Speed:90 mm/s ❖ Amount of Oil: 70L ❖ Machine Weight: 4000 kg
---	---

GET QUOTE / CONTACT US



機械選択情報 Machinery Sale Information



CMC CO., LTD

<TEL・FAX> (81) 277-46-9165 / (81) 277-46-9166

<E-Mail> cmcmac@cmcmachinery.co.jp

Date:2023.Jun.20



Listing No.23285

AMADA	AC Servo Single Drive Turret Punch Press	AE2510NT AMNC-F (Fanuc-31i-PB)	2021 / Dec <#xxxxxxx>
-------	---	-----------------------------------	--------------------------

■ MAIN SPECIFICATIONS ■

<ul style="list-style-type: none"> ❖ AC サーボタレットパンチプレス ❖ プレス能力: 200kN ❖ 加工サイズ (mm): X2500 / Y1270 ❖ 最大加工サイズ (mm): X5000 / Y1270 ❖ 最大加工厚み (mm): 3.2 ~ 6.4 ❖ 最大ストローク量: 42 ❖ タレット回転速度 (rpm): 30 ❖ 制御軸数: 4軸 (X,Y,T,C) + A軸(プレス軸) ❖ 最小入力単位: 0.01mm / 0.01° ❖ 機械重量: 12,500kg 	<ul style="list-style-type: none"> ❖ AC Servo Turret Punch Press ❖ Press Capacity : 200kN ❖ Processing Size (mm): X 2500 / Y1270 ❖ Max.Processing Size (mm): X5000/Y1271 ❖ Max.Processing Thickness (mm): 3.2~6.4 ❖ Max. Stroke : 42 ❖ Turret Rotation Speed (rpm) : 30 ❖ Axes: (XYTC) + A Press Axis ❖ Minimum Input Unit: 0.01mm/ 0.01° ❖ Machine Weight: 12,500kg
---	--

GET QUOTE / CONTACT US



機械選択情報 Machinery Sale Information



CMC CO., LTD

<TEL・FAX> (81) 277-46-9165 / (81) 277-46-9166

<E-Mail> cmcmac@cmcmachinery.co.jp

Date:2023.Apr.14



Listing No.23052-15

MAZAK	CNC Laser Cutting Machine	OPTILEX 3015 (4.0KW) < MAZATROL-Preview 2 >	2011 / Oct < No.xxxxx >
--------------	----------------------------------	--	--

■ MAIN SPECIFICATION ■

<ul style="list-style-type: none"> ❑ レーザ加工機 ❑ 最大加工寸法: 1525 * 3050 * 930kg ❑ S: X3100*Y1580*Z110 ❑ レーザ出力:4.0KW ❑ 軸駆動系:5軸 (X1/X2/Y/U/Z) ❑ レーザの種類:炭酸ガスレーザ ❑ 騒音レベル:80dBA以下 ❑ 連続定格出力:4000w ❑ レーザ発振器型式:CO2LASER YB-L40C10T01 ❑ 機械重量:16,500kg 	<ul style="list-style-type: none"> ❑ CNC Laser Cutting Machine ❑ Table : 1525*3050*930kg ❑ S: X3100*Y1580*Z110 ❑ Laser Output: 4.0KW ❑ Axis Drive System: 5 Axis (X1/X2/Y/U/Z) ❑ Laser Type : Laser Carbonation ❑ Noise Level: 80dBA Low ❑ Continuous Rated Output: 4000w ❑ Laser Oscillator: CO2 LASER YBL40C10T ❑ Machine Weight: 16,500kg
--	--

GET QUOTE / CONTACT US



機械選択情報 Machinery Sale Information



CMC CO., LTD

<TEL・FAX> (81) 277-46-9165 / (81) 277-46-9166

<E-Mail> cmcmac@cmcmachinery.co.jp

Date:2023.Jan.10



Listing No.22327

HAMAI	Duplex CNC Milling Machine	2DS-AL-850 FANUC Oi-MD	2015 / Aug < No.3200 >
--------------	-----------------------------------	-------------------------------	---

■ MAIN SPECIFICATION ■

<ul style="list-style-type: none"> ❖ 両頭NCフライス盤 ❖ テーブルの大きさ:400 x 2000 ❖ 各軸自動量:X:850 / Y:400 / Z:400 ❖ 主軸端形式:JIS B6101 / No.50 ❖ 主軸回転数:105~300 RPM ❖ 主軸用電動機:11/15kw x 2 ❖ 使用カッター:φ315 ❖ 両カッター間の距離:10~810 ❖ カッター厚:63 ❖ 機械重量:13,000kg 	<ul style="list-style-type: none"> ❖ Duplex CNC Milling Machine ❖ Table Size: 400 x 2000 ❖ Stroke: X:850 / Y:400 / Z:400 ❖ Spindle Nose: JIS B6101 / No.50 ❖ Spindle Speed :105~300 RPM ❖ Spindle Motor : 11/15kw x 2 ❖ Cutter Diameter: φ315 ❖ Distance Between Bothe Cutter: 10~810 ❖ Cutter Thickness: 63 ❖ Machine Weight: 13,000kg
---	---

GET QUOTE / CONTACT US



機械選択情報 Machinery Sale Information



CMC CO., LTD

<TEL・FAX> (81) 277-46-9165 / (81) 277-46-9166
 <E-Mail> cmcmac@cmcmachinery.co.jp

Date:2023.Apr.01



Listing No.61127
 < #1590412 >
New Machine

TAKAMAZ	CNC 1 Spindle 1 Turret Precision Lathe Machine	GSL-15 PLUS FANUC-0i-TF	2023 / APR
---------	--	-------------------------	------------

■ MAIN SPECIFICATIONS ■

❖ CNC1スピンドル1タレット精密旋盤	❖ CNC1 Spindle 1Turret Precision Lathe
❖ テールストック付き	❖ With Tailstock
❖ 最大加工径 Φ310	❖ Max.Turning Diameter Φ310
❖ 最大加工長 300	❖ Max.Turning Length 300
❖ 最大棒材径 中実	❖ Max.Bar Diameter Solid
❖ 刃物台形状 8角タレット	❖ Tool Post Type 8 Station Turret
❖ チャックサイズ 8インチ	❖ Chuck Size 8 Inch
❖ 主軸回転数 3,500 RPM	❖ Spindle Speed 3,500 RPM
❖ ドアインターロック機能付	❖ With Door Interlock Function
❖ 機械重量:2,500kg	❖ Machine Weight: 2,500kg

GET QUOTE / CONTACT US



機械選択情報 Machinery Sale Information



CMC CO., LTD

<TEL・FAX> (81) 277-46-9165 / (81) 277-46-9166

<E-Mail> cmcmac@cmcmachinery.co.jp

<URL> https:// www.cmcmachinery.co.jp

Date:2023.Apr.01



Listing No.61126

< #1590411 >

New Machine

TAKAMAZ	CNC 1 Spindle 1 Turret Precision Lathe Machine	GSL-15 PLUS FANUC-0i-TF	2023 / Apr
----------------	---	--------------------------------	-------------------

MAIN SPECIFICATIONS

<ul style="list-style-type: none"> ❑ CNC1スピンドル1タレット精密旋盤 ❑ テールストック付き ❑ 最大加工径 Φ310 ❑ 最大加工長 300 ❑ 最大棒材径 中実 ❑ 刃物台形状 8角タレット ❑ チャックサイズ 8インチ ❑ 主軸回転数 3,500 RPM ❑ ドアインターロック機能付 ❑ 機械重量:2,500kg 	<ul style="list-style-type: none"> ❑ CNC1 Spindle 1Turret Precision Lathe ❑ With Tailstock ❑ Max.Turning Diameter Φ310 ❑ Max.Turning Length 300 ❑ Max.Bar Diameter Solid ❑ Tool Post Type 8 Station Turret ❑ Chuck Size 8 Inch ❑ Spindle Speed 3,500 RPM ❑ With Door Interlock Function ❑ Machine Weight: 2,500kg
---	---

GET QUOTE / CONTACT US



機械選択情報

Machinery Sale Information



CMC CO., LTD

<TEL・FAX> (81) 277-46-9165 / (81) 277-46-9166

<E-Mail> cmcmac@cmcmachinery.co.jp

Date:2023.Apr.01



Listing No.61125

< #1630878 >

New Machine

TAKAMAZ	CNC 1 Spindle 1 Turret Precision Lathe Machine	GSL-10H FANUC-Oi-MateTD	2023 / Mar
---------	--	-------------------------	------------

MAIN SPECIFICATIONS

<ul style="list-style-type: none"> CNC 1 スピンドル 1 タレット精密旋盤 チャックサイズ:6インチ 最大加工径:(mm) φ180 最大加工長:(mm) 190 最大棒材径:(mm) φ26 刃物台形状:(角) 8 主軸回転数:(rpm) 4,500 主軸軸受内径:(mm) φ75 ボーリングホルダ内径:(mm) φ25 機械重量:1,620kg 	<ul style="list-style-type: none"> CNC 1 Spindle 1 Turret Lathe Machine Chuck Size : (Inch) 6 Max.Turning Center :(mm) Φ180 Max.Turning Length :(mm) 190 Max. Bar Diameter :(mm) φ26 Tool Post Type: 8 Station Turret Spindle Speed (rpm) 4,500 Spindle Shaft Inner Diameter (mm) Φ75 Boring Holder Inner Diameter (mm) Φ25 Machine Weight: 1,620kg
---	---

GET QUOTE / CONTACT US



機械選択情報

Machinery Sale Information



CMC CO., LTD

<TEL・FAX> (81) 277-46-9165 / (81) 277-46-9166

<E-Mail> cmcmac@cmcmachinery.co.jp

Date:2023.Apr.01



Listing No.61124

< #1630877 >

New Machine

TAKAMAZ	CNC 1 Spindle 1 Turret Precision Lathe Machine	GSL-10H FANUC-Oi-MateTD	2023 / Mar
---------	--	----------------------------	------------

■ MAIN SPECIFICATIONS ■

<ul style="list-style-type: none"> ❑ CNC 1 スピンドル 1 タレット精密旋盤 ❑ チャックサイズ:6インチ ❑ 最大加工径: (mm) φ 180 ❑ 最大加工長: (mm) 190 ❑ 最大棒材径: (mm) φ 26 ❑ 刃物台形状: (角) 8 ❑ 主軸回転数:(rpm) 4,500 ❑ 主軸軸受内径:(mm) φ 75 ❑ ボーリングホルダ内径:(mm) φ 25 ❑ 機械重量:1,620kg 	<ul style="list-style-type: none"> ❑ CNC 1 Spindle 1 Turret Lathe Machine ❑ Chuck Size : (Inch) 6 ❑ Max.Turning Center :(mm) Φ180 ❑ Max.Turning Length :(mm) 190 ❑ Max. Bar Diameter :(mm) φ26 ❑ Tool Post Type: 8 Station Turret ❑ Spindle Speed (rpm) 4,500 ❑ Spindle Shaft Inner Diameter (mm) Φ75 ❑ Boring Holder Inner Diameter (mm) Φ25 ❑ Machine Weight: 1,620kg
---	---

GET QUOTE / CONTACT US



機械選択情報

Machinery Sale Information



CMC CO., LTD

<TEL・FAX> (81) 277-46-9165 / (81) 277-46-9166

<E-Mail> cmcmac@cmcmachinery.co.jp

Date:2023.Jun.20



Listing No.23262-3

SUGIHARA	Cam Link Press < 1,000ton >	IW-1000 (45kW)	2015 < No.xxxxxxx >
-----------------	---------------------------------------	----------------------------	-------------------------------

■ MAIN SPECIFICATIONS ■

❑ カムリンクプレス	❑ Cam Link Press
❑ 圧力能力:1,000 ton	❑ Capacity : 1,000 t
❑ シャットハイト:1,000mm	❑ Shut Height: 1,000mm
❑ スライドストローク:250mm	❑ Slide Stroke: 250mm
❑ アジャスタ量:+3~-7mm	❑ Adjuster Amount : +3~-7mm
❑ ボルスター寸法:RL 2,000 x FB 1,200	❑ Bolster :RL 2,000 x FB 1,200
❑ スライド寸法: RL 2,000 x FB 1,100	❑ Slide : RL 2,000 x FB 1,100
❑ 設置面精: RL 2,800 x FB 2,000	❑ Footprint : RL 2,800 x FB 2,000
❑ 主電動機: 45kW / 15spm	❑ Main Motor : 45kW / 15spm
❑ 機械重量:45,000kg	❑ Machine Weight: 45,000kg

GET QUOTE / CONTACT US



機械選択情報 Machinery Sale Information



CMC CO., LTD

<TEL・FAX> (81) 277-46-9165 / (81) 277-46-9166

<E-Mail> cmcmac@cmcmachinery.co.jp

Date:2023.Jun.20



Listing No.23262-1

OKUMA	Ver. Machining Center < BT#50 >	MILLAC-1052VII FANUC-31i-MB	2014 / Jan < #174777 >
--------------	--	--	---

■ MAIN SPECIFICATIONS ■

立形マシニングセンター	Ver.Machining Center
テーブル:2,200 x 1,050 x 5,000kg	Table : 2,200 x 1,050 x 5,000kg
移動量:X:2,050 / Y:1,060 / Z:800	Stroke:X:2,050 / Y:1,060 / Z:800
テーブル上面から主軸端面までの距離:1,100	Table to the end face of the spindle: 1,100
主軸回転数:6,000 RPM	Spindle Speed :6,000RPM
ATC36 / BT50	ATC36 / BT50
スルースピンドルクーラント(1.5MPa)	With Through Spindle Coolant (1.5MPa)
スケールフィードバック機能 (XYZ軸)	With Scale Feedback System (XYZ) Asix
スクレーパ式(ドラムフィルタ)チップコンベア付	With Scaper (Drum Filter) Chip Conveyor
機械重量:25,200kg	Machine Weight: 25,200kg

GET QUOTE / CONTACT US



機械選択情報 Machinery Sale Information



CMC CO., LTD

<TEL・FAX> (81) 277-46-9165 / (81) 277-46-9166

<E-Mail> cmcmac@cmcmachinery.co.jp

Date:2023.Jun.14



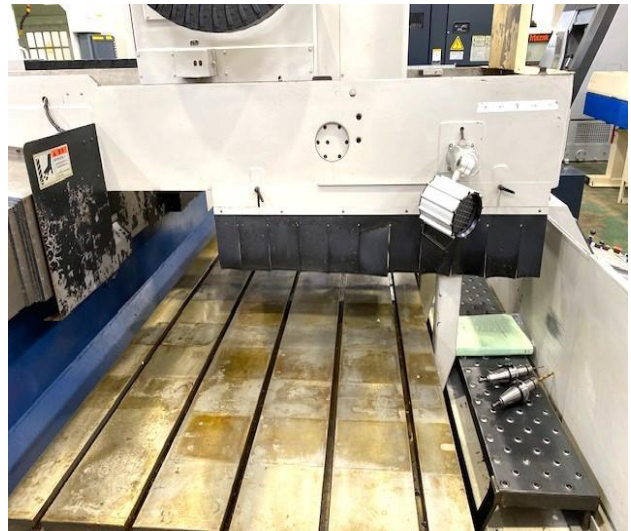
Listing No.23108

TAKEDA	CNC Inmotion Center	TK23S-2000-MV-10 FANUC-0i-MC	2007 / Sep <No.1104S00001>
--------	------------------------	---------------------------------	-------------------------------

■ MAIN SPECIFICATIONS ■

<ul style="list-style-type: none"> ❑ CNC インモーシオン センター ❑ テーブル:2,300 x 1,000 x 2,000kg ❑ XYZ軸移動量: 2,000 x 1,000 x 310 ❑ 主軸端とテーブル上面との距離:140~450 ❑ 主軸モータ:3.7kw ❑ 主軸回転数:6,000rpm ❑ ATC23 / BT40 ❑ レベリングブロック付 ❑ タップタンク付 ❑ 機械重量:6,900kg 	<ul style="list-style-type: none"> ❑ CNC Inmotion Center ❑ Table Size: 2,300 x 1,000 x 2,000kg ❑ XYZ Axis Stroke : 2,000 x 1,000 x 310 ❑ Spindle Nose to Table Surface: 140~450 ❑ Spindle Motor: 3.7kw ❑ Spindle Speed : 6,000rpm ❑ ATC:23 / BT40 ❑ With Levelling Function ❑ With Tapping Tank ❑ Machine Weight: 6,900kg
--	---

GET QUOTE / CONTACT US



機械選択情報 Machinery Sale Information



CMC CO., LTD

<TEL・FAX> (81) 277-46-9165 / (81) 277-46-9166

<E-Mail> cmcmac@cmcmachinery.co.jp

Date:2023.Apr.11



Listing No.23052-14

NAGASE	CNC Precision Forming Grinder Machine	SHL-315 ALS2-ZERO4 < FANUC-0i-MD >	2015 / Jun < No.S00891 >
--------	--	---------------------------------------	-----------------------------

■ MAIN SPECIFICATION ■

<ul style="list-style-type: none"> ❖ CNC精密平面研削盤 ❖ 永磁テーブル:350 x 150 ❖ 最大ストローク:340 ❖ 砥石寸法(直径x幅x穴径):Φ150 x 10 x 31.75 ❖ 砥石軸の回転速度:1500 ~ 15000 rpm ❖ コラム前後最大移動量:195 ❖ 砥石最大移動量:315 ❖ リニアモータ駆動機能 ❖ スケールフィードバック ❖ 機械重量:xxxx kg 	<ul style="list-style-type: none"> ❖ CNC Precision Forming Grinder Machine ❖ Permanent Magnet Table : 350 x 150 ❖ Stroke Max: 340 ❖ The wheel (DxWxB) Φ150 x 10 x 31.75 ❖ Spindle Speed : 1500 ~ 15000rpm ❖ Column Travel Length: Max.195 ❖ The wheel Travel Length: Max.315 ❖ With Linear Motor Drive Function ❖ With Scale Feedback System ❖ Machine Weight: xxxx kg
---	--

GET QUOTE / CONTACT US



機械選択情報 Machinery Sale Information



CMC CO., LTD

<TEL・FAX> (81) 277-46-9165 / (81) 277-46-9166

<E-Mail> cmcmac@cmcmachinery.co.jp

Date:2023.Apr.01



Listing No.23052-5

TAKAMAZ	CNC Lathe Machine <With Gantry Loader Line>	X-150Plus / X-20Hi < Fanuc-0i-TC >	2010 / Feb < No.11194906 >
----------------	---	--	--------------------------------------

■ MAIN SPECIFICATIONS ■

<ul style="list-style-type: none"> ❖ CNC旋盤 ガントリーローダー付ライン ❖ X-150PLUS: 最大加工径:φ290 ❖ 最大加工長:300 ❖ 刃物台の形式:V8 (チャック 8吋) ❖ 主軸回転数:3000RPM ❖ X-20Hi:最大加工径:φ260 ❖ 最大加工長:450 ❖ 反転装置付 ❖ 計測装置付 ❖ 機械重量:9000kg 	<ul style="list-style-type: none"> ❖ CNC Lathe With Gantry Loader Line ❖ X-150PLUS Max.Processing Dia: Φ290 ❖ Max.Processing Length : 300 ❖ Turret V8 (Chuck / 8 Inch) ❖ Spindle speed : 3000RPM ❖ X-150PLUS Max.Processing Dia: Φ260 ❖ Max.Processing Length : 450 ❖ With Reversing Device ❖ With Measuring Device ❖ Machine Weight: 9000kg
--	--

GET QUOTE / CONTACT US



機械選択情報 Machinery Sale Information



CMC CO., LTD

<TEL・FAX> (81) 277-46-9165 / (81) 277-46-9166

<E-Mail> cmcmac@cmcmachinery.co.jp

Date:2023.Apr.10



Listing No.23052-3

MAKINO	Ver. Machining Center < HSK-E32 >	V22A Pro.5 / Super GI.4	2007/ May < No.55 >
--------	--------------------------------------	----------------------------	------------------------

■ MAIN SPECIFICATIONS ■

立形マシニングセンター	Ver.Machining Center
テーブルの大きさ:450 x 350 x 100 kg	Table Size: 450 x 350 x 100kg
各軸自動量:X:320 / Y:280 / Z:300	Stroke: X:320 / Y:280 / Z:300
テーブル上面から主軸端面までの距離:900	Table to the end face of the spindle: 900
主軸回転数:40,000 RPM	Spindle Speed : 40,000RPM
ATC60 / HSK-E32 / AW20	ATC60 / HSK-E32 / AW20
モアレススケールフィードバック(XYZ) 付	With Moies Scale Feedback (XYZ)
ヘリカル補間2+2軸	With Heical Interpolation 2+2 Axis
工具長自動測定装置	With Tool Length Auto Measuring Device
機械重量:3,600kg	Machine Weight: 3,600kg

GET QUOTE / CONTACT US



機械選択情報 Machinery Sale Information



CMC CO., LTD

<TEL・FAX> (81) 277-46-9165 / (81) 277-46-9166

<E-Mail> cmcmac@cmcmachinery.co.jp

Date:2023.Apr.10



Listing No.23030-2

KITAMURA	Ver. Machining Center < NST No.#40 >	Mycenter-3XiG Arumatik-Mi (FCA50NVW)	2013 < No.70821 >
----------	---	---	----------------------

■ MAIN SPECIFICATIONS ■

<ul style="list-style-type: none"> ❑ 立形マシニングセンター ❑ テーブル:900 x 410 x 500kg ❑ 移動量:X:760 / Y:455 / Z:460 ❑ テーブル上面から主軸端面までの距離:570 ❑ 主軸回転数:20,000 rpm ❑ ATC30 / BT40 / 2面拘束/BIG PLUS ❑ スルースピンドルクーラント (1.5MPa) ❑ 高精度ボールネジ軸芯例冷却(XYZ軸) ❑ 機外排出用チップコンベア ❑ 機械重量:5,700kg 	<ul style="list-style-type: none"> ❑ Ver.Machining Center ❑ Table : 900 x 410 x 500kg ❑ Stroke:X:760 / Y:455 / Z:460 ❑ Table to the end face of the spindle: 570 ❑ Spindle Speed :20,000 rpm ❑ ATC30 / BT40 / BIG PLUS ❑ Throught Spindle Coolant (1.5MPa) ❑ High Precision Ball Screw Core Cooling ❑ With External Chip Conveyor ❑ Machine Weight: 5,700kg
--	---

GET QUOTE / CONTACT US



機械選択情報 Machinery Sale Information



CMC CO., LTD

<TEL・FAX> (81) 277-46-9165 / (81) 277-46-9166

<E-Mail> cmcmac@cmcmachinery.co.jp

Date:2023.Apr.10



Listing No.23030-1

KITAMURA	Ver. Machining Center < NST No.#40 >	Mycenter-3XiG Arumatik-Mi (FCA50NVW)	2013 < No.70820 >
----------	---	---	----------------------

■ MAIN SPECIFICATIONS ■

<ul style="list-style-type: none"> ❖ 立形マシニングセンター ❖ テーブル:900 x 410 x 500kg ❖ 移動量:X:760 / Y:455 / Z:460 ❖ テーブル上面から主軸端面までの距離:570 ❖ 主軸回転数:20,000 rpm ❖ ATC30 / BT40 / 2面拘束/BIG PLUS ❖ スルースピンドルクーラント (1.5MPa) ❖ 高精度ボールネジ軸芯例冷却(XYZ軸) ❖ 機外排出用チップコンベア 無し ❖ 機械重量:5,000kg 	<ul style="list-style-type: none"> ❖ Ver.Machining Center ❖ Table : 900 x 410 x 500kg ❖ Stroke:X:760 / Y:455 / Z:460 ❖ Table to the end face of the spindle: 570 ❖ Spindle Speed :20,000 rpm ❖ ATC30 / BT40 / BIG PLUS ❖ Throught Spindle Coolant (1.5MPa) ❖ High Precision Ball Screw Core Cooling ❖ Non External Chip Conveyor ❖ Machine Weight: 5,000kg
---	--

GET QUOTE / CONTACT US



機械選択情報 Machinery Sale Information



CMC CO., LTD

<TEL・FAX> (81) 277-46-9165 / (81) 277-46-9166

<E-Mail> cmcmac@cmcmachinery.co.jp

Date:2023.Feb.25



Listing No.23021-1

MAZAK	Quick Turn Smart CNC Lathe Machine	QTS 300M < MAZATOL-SMART >	2012 / Sep < No.239566 >
--------------	---	---	---

■ MAIN SPECIFICATIONS ■

■ CNC旋盤	■ CNC Lathe Machine
■ 最大スイング:φ720	■ Max.Swing : φ720
■ 最大加工径:φ420	■ Max Turning dia: φ420
■ 棒材作業能力:φ80	■ Max.Bar Work Capacity: Φ80
■ X:265 / Z: 1350	■ X:265 / Z: 1350
■ 主軸回転数:4000RPM	■ Spindle speed : 4000RPM
■ 刃物台の形式:V12 (チャック 10吋)	■ Turret V12 (Chuck / 10 Inch)
■ ミル軸モータ出力:7.5KW	■ Mill Axis Motor Output: 7.5KW
■ ミーリング軸回転数:4000RPM	■ Milling Unit Spindle: 4000RPM
■ 機械重量:6900kg	■ Machine Weight: 6900kg

GET QUOTE / CONTACT US



機械選択情報 Machinery Sale Information



CMC CO., LTD

<TEL・FAX> (81) 277-46-9165 / (81) 277-46-9166

<E-Mail> cmcmac@cmcmachinery.co.jp

Date:2023.Feb.23



Listing No.23005

SODICK	Super High Accuracy Ver.Machining Center	HS-650Linear LN2X / HSK-E32	2008 / Mar < No.0116 >
---------------	---	------------------------------------	---

■ MAIN SPECIFICATION ■

<ul style="list-style-type: none"> ❖ 高速立形マシニングセンター ❖ テーブル:750 x 500 x 120kg ❖ 移動量:X:620 / Y:500 / Z:300 ❖ テーブル上面から主軸端面までの距離:450 ❖ 主軸回転数:5,000 ~ 40,000 RPM ❖ ATC16 / HSK-E32 ❖ スケールフィードバック(XYZ) 付 ❖ 自動工具長測定装置 ❖ タッチセンサーASSY(BIG)ワーク測定機能 ❖ 機械重量:7,200kg 	<ul style="list-style-type: none"> ❖ Super High Accuracy Ver.Machining Center ❖ Table : 750 x 500 x 120kg ❖ Stroke:X:620 / Y:500 / Z:300 ❖ Table to the end face of the spindle: 450 ❖ Spindle Speed :5000 ~40,000RPM ❖ ATC16 / HSK-E32 ❖ With Scale Feedback System (XYZ) ❖ With Auto Tool Length Measuring System ❖ With Touch Sensor ASSY System ❖ Machine Weight: 7,200kg
--	---

GET QUOTE / CONTACT US



機械選択情報 Machinery Sale Information



CMC CO., LTD

<TEL・FAX> (81) 277-46-9165 / (81) 277-46-9166

<E-Mail> cmcmac@cmcmachinery.co.jp

Date:2023.Mar.01



Listing No.22318-3

ASTEC	Small Hole Elec.Discharge <EDNC>	A33M (P3)	2007 / Aug < No.P30067 >
-------	-------------------------------------	--------------	-----------------------------

■ MAIN SPECIFICATION ■

<ul style="list-style-type: none"> ❖ 細穴放電加工機 ❖ テーブル:400 x 400 x 300kg ❖ X移動量:300 ❖ Y移動量:300 ❖ Z移動量:300 ❖ 電極径:φ02.~4.0 ❖ 電極回転方式:DCモータ ❖ Z軸サーボ方式:DCサーボ ❖ 機械寸法:W540 x D640 x H1584 ❖ 機械重量:1500kg 	<ul style="list-style-type: none"> ❖ Small Hole Electrical Discharge (EDNC) ❖ Table Size : 400 x 400 x 300kg ❖ X Axis: 300 ❖ Y Axis: 300 ❖ Z Axis: 300 ❖ Electrode Dia: 0.2-4.0 ❖ Electrode Rotation Method: DC Motor ❖ Z Axis Servo System: DC ❖ Dimensions: W540 x D640 x H1584 ❖ Machine Weight: 1500kg
---	--

GET QUOTE / CONTACT US



機械選択情報 Machinery Sale Information



CMC CO., LTD

<TEL・FAX> (81) 277-46-9165 / (81) 277-46-9166

<E-Mail> cmcmac@cmcmachinery.co.jp

Date:2022.Nov.21



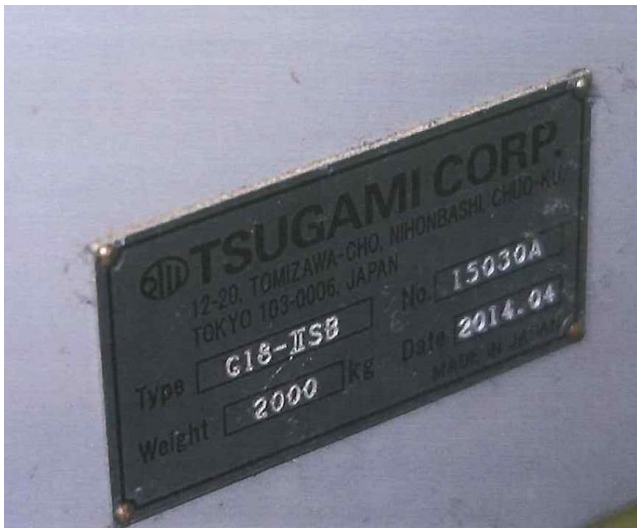
Listing No.22307

TSUGAMI	CNC Precision Grinding < Cylindrical Machine >	G-18-II SB FANUC-0i-TD	2014 / Apr < 15030A >
---------	---	---------------------------	--------------------------

■ MAIN SPECIFICATION ■

<ul style="list-style-type: none"> ❖ NC円筒研削盤 ❖ 振り(直径):Φ180 ❖ 最大加工径:Φ50 ❖ センター間距離:250 ❖ といし(外径*幅*内径):355*50*127 ❖ 主軸回転数:50~1400rpm ❖ 主軸台:MT No.2 ❖ 心押台*ストローク:MT No.2 * 30 ❖ 旋回角度:±1° ❖ 機械重量:2,000kg 	<ul style="list-style-type: none"> ❖ CNC Precision Cylindrical Grinding ❖ Max.Swing: Φ180 ❖ Max.Processing Dia: Φ 50 ❖ Distance Between Center: 250 ❖ Grinding Wheel (355*50*127) ❖ Main Spindle Speed: 50~1400rpm ❖ Taper Size of Headstock: MT No.2 ❖ Taper Size of Tailstock: MT No.2 * 30 ❖ Swivel Angle: ±1° ❖ Machine Weight: 2,000kg
--	---

GET QUOTE / CONTACT US



機械選択情報 Machinery Sale Information



CMC CO., LTD

<TEL・FAX> (81) 277-46-9165 / (81) 277-46-9166

<E-Mail> cmcmac@cmcmachinery.co.jp

Date:2023.Feb.23



Listing No.22208-2

MAZAK	Ver.Machining Center Double Cloumn Type	FJV-250 < MAZATOL - 640M >	2005 / Mar < 175039 >
--------------	--	---	--

■ MAIN SPECIFICATION ■

立門形マシニングセンター	Ver(Double Cloumn) Machining Center
テーブルサイズ: 1,200 x 550 x 1,200kg	Table Size: 1,200 x 550 x 1,200kg
X:1,020/Y:510/Z:460	X:1,020/Y:510/Z:460
コラム: 200~660	Column : 200-660
ATC30 / BT40	ATC30 / BT40
主軸回転数: 12,000RPM	Spindle Speed : 12,000RPM
ボールネジ軸芯冷却(XYZ軸)	Ball Screw Axis Core Cooling
スケールフィードバック(XY軸)	Scare Feedback (XY)
高圧スピンドルスルーラント(15kgf)	Hight Pressure Spindle Through Coolant
機械重量: 7,000kg	Macchine Weight: 7,000kg

GET QUOTE / CONTACT US



機械選択情報 Machinery Sale Information



CMC CO., LTD

<TEL・FAX> (81) 277-46-9165 / (81) 277-46-9166

<E-Mail> cmcmac@cmcmachinery.co.jp

Date:2022.Jun.30



Listing No.22186-2

OKK	Ver.Machining Center (BT#50)	VM7III FANUC-180is-MB	2006 / Mar < No.882 >
-----	---------------------------------	--------------------------	--------------------------

■ MAIN SPECIFICATION ■

立形マシニングセンター	Ver.Machining Center
テーブルの大きさ:1550 x 740 x 1500 kg	Table Size: 1550 x 740 x 1500kg
各軸移動距離:X1530 / Y740 / Z660	Stroke: X1530 / Y740 / Z660
テーブル上面から主軸面までの距離:150~810	Table to the end face of the spindel:150~810
主軸回転数:6,000 RPM	Spindle Speed : 6,000RPM
ATC20 / BT50	ATC20 / BT50
自動電源遮断装置付	With Auto Power Shut-off Device
リフトアップチップコンベア	lift Up Chip Converyor
スルースピンドル対応 (オイルミスト)	Through Spindle (Oil Mist)
機械重量:10,500kg	Machine Weight: 10,500kg

GET QUOTE / CONTACT US



機械選択情報 Machinery Sale Information



CMC CO., LTD

<TEL・FAX> (81) 277-46-9165 / (81) 277-46-9166

<E-Mail> cmcmac@cmcmachinery.co.jp

Date:2022.Jun.01



Listing No.22046

HEIAN	NC-Router 3 Head / ATC	NG-331PMC-1860 < FANUC-0i-MF >	2016 / Sep < No.2160560 >
-------	---------------------------	-----------------------------------	------------------------------

■ MAIN SPECIFICATION ■

<ul style="list-style-type: none"> ❖ NCルータ加工機 ❖ テーブル: 1,800 x 6,000 ❖ X1,000/ Y6,000 / Z250 ❖ 主軸回転数:4,000 ~ 18,000 RPM ❖ ATC8 / BT35 ❖ 制御軸数: 4 軸 (AI 輪郭制御) ❖ 同時制御軸数:3軸 (X.Y.Z) ❖ インタロック機能付 ❖ 自己判断機能付 ❖ AI 輪郭制御機能付 	<ul style="list-style-type: none"> ❖ NC Router (3 Head / ATC) ❖ Table: 1,800 x 6,000 ❖ X1,000 / Y6,000 / Z250 ❖ Spindle Speed : 4,000 ~ 18,000 RPM ❖ ATC8 / BT35 ❖ 4-Axes Spec. (AI Outline) ❖ Simultaneous Control 3 Axes (X.Y.Z) ❖ With Interlock Function ❖ With Self Diagnosis Function ❖ With AI Outline
---	---

GET QUOTE / CONTACT US



機械選択情報 Machinery Sale Information



CMC CO., LTD

<TEL・FAX> (81) 277-46-9165 / (81) 277-46-9166

<E-Mail> cmcmac@cmcmachinery.co.jp

Date:2022.Feb.01



Listing No.22028

MAZAK	Hor.Machining Center (High Speed)	UN-600H FANUC-18iM	2008
-------	---------------------------------------	-----------------------	------

■ SPECIFICATION

<ul style="list-style-type: none"> ❖ 高速横形マシニングセンター ❖ テーブル:400 x 400 x 250kg ❖ ストローク:X510 / Y400 / Z380 ❖ 主軸回転数:35 ~ 20000 RPM ❖ ATC30 / BT30 ❖ 工具寿命管理機能 ❖ 全カバー付き ❖ リアチップパン ❖ チップコンベア付き ❖ 機械重量:5,500kg 	<ul style="list-style-type: none"> ❖ High Speed Hor.Machining Center ❖ Table Size:400 x 400 x 250kg ❖ Stoke: X510 / Y400/ Z380 ❖ Spindle Speed : 35 ~ 20000RPM ❖ ATC30 / BT30 ❖ Tool management function ❖ With all covers ❖ Rear tip pan ❖ With Chip Conveyor ❖ Machine Weight: 5,500kg
---	--

GET QUOTE / CONTACT US

