



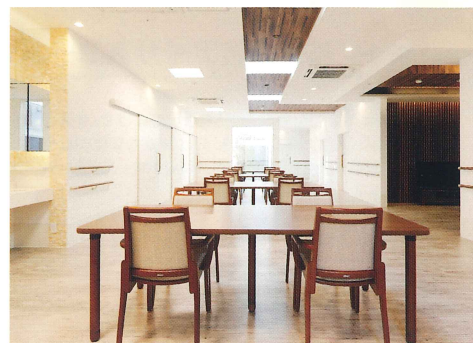
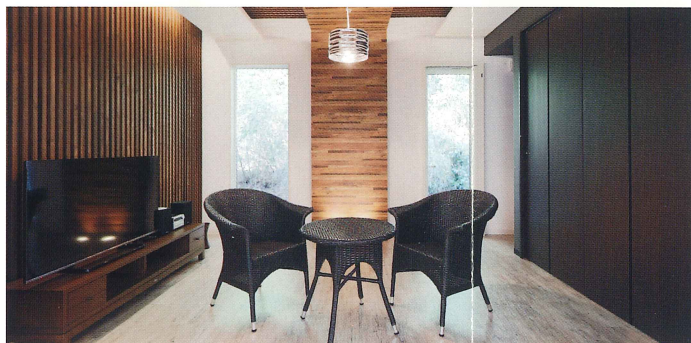
# 住宅型有料老人ホーム アイリスラ・フォーレ Iris La Foret

住宅型有料老人ホームアイリスラ・フォーレのご案内



# 自然

毎日がリゾート気分、快適で安心な時間をお届けします。



### 【運営方針】

- ご利用者様一人一人を理解し寄り添い、明るく、温かな、雰囲気作りを目指します。
- 地域との交流を育み、医療や福祉サービスとの密接な連携に努めてまいります。
- 「アイリスで良かった」とご利用者様、ご家族に言っていただけるような施設作りをスタッフ一丸となり努力致します。

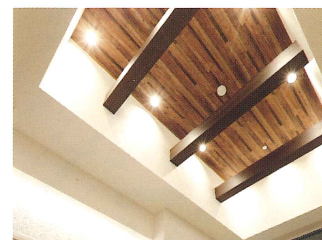


### 【施設概要】

名称	Iris La・Foret(アイリスラ・フォーレ)	
所在地	群馬県桐生市菱町1丁目350-1	
開設	平成27年4月	
設計・施工	栃木ハウス株式会社	
敷地面積	997.64㎡	
延床面積	479.71㎡	
類型	住宅型有料老人ホーム	
居室区分	個室(13.04㎡)14室	エアコン 全室ケアコール設置 全館スプリンクラー
	2人部屋(21.74㎡)2室	
	2人部屋(21.84㎡)1室	



# 癒し



### 【ご利用時の要件】

- ・ 満60歳以上の方 ・ ご夫婦での入所をご希望の方
- ・ 要介護認定を受けられている方



### 【医療体制】

協力医療機関と提携。  
定期的な往診や緊急時の対応など医療面でのサポートも万全です！

### 【ご利用料金】

月額利用料/108,000円～

敷金・礼金  
0円

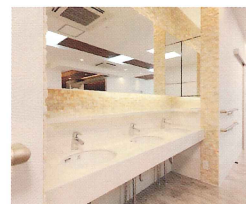
共益費の使途：共用施設の維持、管理費、事務費、水道光熱費等

- 家賃 45,000円 ● 共益管理費 18,000円
- 食費 45,000円+消費税  
(1日1,500円(おやつ代込み)+消費税×30日ご利用の場合)

※個人的にご利用になる「おむつ(リハビリパンツ)代」「日用品」「リネン費」「洗濯代」「消耗品」「医療費」「理・美容代」「居宅サービス介護自己負担分」は、別途となります。

ご入居の際、ご希望される方にはお部屋の家具を販売させていただいております。お好きなタイプをお選びいただけます。(もちろん、ご自宅からの持ち込みでも可能です。)カーテン(レースカーテン付)使用料+家具(希望された方)は、入居時に別途かかります。

※詳しくは案内係にお尋ねください。



# 恵み

山と川、鳥がさえざる自然溢れる環境

ご見学など随時受付中です！お気軽にお問い合わせください！ TEL.0277-46-8852