

## 有線式デジタル表示器 (デジロー)

- デジローは工事現場において計測される様々な計測器に対応しており、表示値に係数等を掛けることなく、その場でダイレクトの値を示すことが可能です。

圧力変換器



センサーケーブル

デジロー



記録装置



切梁軸力計測



バックアンカー軸力計測



変位計測

※計測器を接続する事により、5測点までのデータを任意のインターバルでコンパクトフラッシュに記憶出来ます。

## 無線式軸力監視システム

- 本システムはバッテリー駆動タイプの無線圧力計を使用する事で、油圧ジャッキに作用する圧力を直接計測し、クラウドサーバーへデータを送信します。
- 油圧の配管、電源の配線手間を抑え、高所での危険な管理作業も不要となります。
- 計測データも時刻歴と共に自動保存され、データ管理業務も簡易に行う事が可能です。

無線軸力計



※~50m



ゲートウェイ

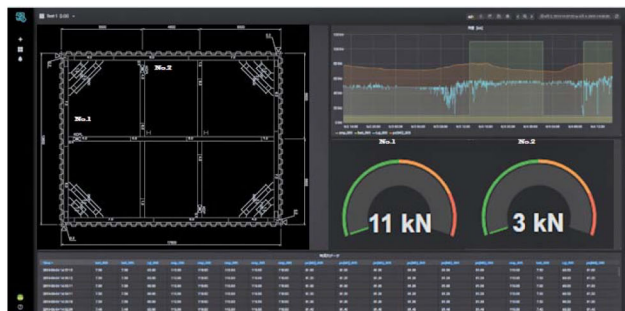


クラウドサーバー



スマートフォン

緊急時メール通知



|          |                |
|----------|----------------|
| 圧力レンジ    | 0~100MPa(レンジ圧) |
| 送信可能距離   | 0~50m          |
| データ送信    | 1,3,5,10分      |
| 使用温度範囲   | -20℃~70℃       |
| 計測精度     | ±0.25%~±1.00%  |
| バッテリー    | 9V 006P型電池     |
| バッテリー寿命  | 約6ヶ月           |
| ケース防滴防塵性 | IP65           |
| 受信機      | USB接続          |
| 中継器      | USB接続          |