

●計測工事立案から状況分析までさらに情報フィードバックへと

設計・工事担当者との計測項目・計測方法の検討



山留め壁の変形計測状況



バックアンカー軸力計設置状況



パソコンによる自動計測状況

社内にて詳細検討
技術的調査
プログラム開発等

計画書提出

センサー、制御装置
パソコン類の設置

計 測

データ解析

警 報

管理値
オーバー

設計値・実績データ等
と比較検討

状況分析・予測

報告書提出

工事へのフィードバック

打ち合わせ

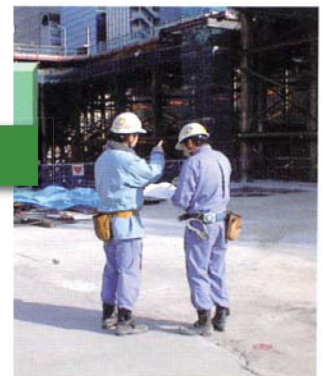
より高い品質に

より経済的に

より効率的に

より安全に

さらに新しい技術へ



現場打ち合わせ状況