

春の館林をワンコインで満喫！

里沼めぐり巡回バス4月25日(土)運行

里沼めぐり循環バス運行事業実行委員会では、3月に引き続き「里沼めぐり巡回バス」を4月25日(土)に運行します。日本遺産に認定された館林の「里沼(城沼・多々良沼・茂林寺沼)」を巡るこのバスは、大人500円、小人250円の1日フリー乗車券により、何度でも自由にご乗車いただけます。チケットは各バス停での乗車時にその場で購入できるため、思い立った時にすぐ利用できるのが魅力です。

当日は、つつじまつり会場での人力車体験や江戸幕府鉄砲百人隊の演武をはじめ、茂林寺周辺ではキッチンカーやワークショップが楽しめる「茂林寺沼フェスタ」が開催されるなど、沿線の見どころが満載です。フェスタ内の「寄席 in 茂林寺」では伝統芸能の落語も披露され、会場を賑やかに盛り上げます。ぜひワンコインの乗車券を手に、魅力あふれる春の館林をゆったりと巡ってみませんか。



▲つつじまつりの様子



▲茂林寺沼フェスタの様子

2026. 3.28(Sat)・4.25(Sat) 限定運行

「城沼」・「茂林寺沼」・「多々良沼」間を巡回するバスを、1日フリー乗車券で運行します。この機会にぜひご利用ください。

運行経路
館林駅西口 → 館林市役所 → つつじが咲くふれあいセンター(城沼) → 茂林寺(茂林寺沼) → 館林駅西口
館林駅西口 → 多々良沼公園(多々良沼) → 館林美術館 → 館林駅西口

「ふらっと西毛 東武フリーバス」がお得で便利です！

1日フリー乗車券 詳細は下記QRコードよりご確認ください。
主催 里沼めぐり循環バス運行事業実行委員会
後援 館林市・館林「日本遺産」推進協議会
館林市観光協会・東武鉄道株式会社
問合せ 館林商工会議所 TEL:0276-74-5121 詳細はこちら ▶

問い合わせ：館林商工会議所 TEL. 0276-74-5121

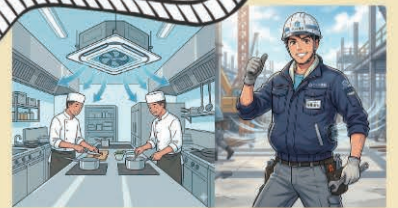
〈館林市補助金〉

労働環境改善

事業費補助金

申請期間

5月1日(金)から



補助対象経費

- ① 従業員の労働環境改善に寄与する経費
- ② 従業員の熱中症対策に寄与する物品の購入に係る経費

補助率

- ① は対象経費の2分の1 (上限100万円)
 - ② は対象経費の2分の1 (上限5万円)
- ※①、②は併用可

対象 次の全てに該当する方

- ☑ 市内に本店又は主たる事業所を有する中小企業者等
- ☑ 市税などの滞納がない
- ☑ 国や県の関係機関から同様の補助金を利用していない

問い合わせ：74-5121 (経営支援課)

※詳しくはホームページをご覧ください

