

日常に潜む「もしも」に備えた 会員のための商工会議所

商工会議所の保険制度は、商工会議所会員の経営リスクの担保（リスクの移転）および同会員の従業員などの福利厚生
の充実を目的としており、全国商工会議所のスケールメリット
により、低廉な保険料でご加入いただける団体保険制度です。

例えば… 最大
58
% OFF
業 務
災 害 補 償
プ ラ ン

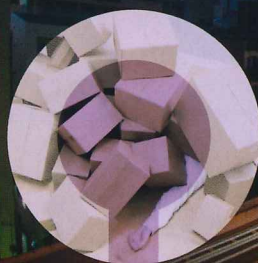
※日本商工会議所が包括加入者となって損害保険会社と契約し、各地商工会議所の協力のもと運営していることから
「商工会議所会員のみ」ご加入いただけます。
※割引率は引受保険会社によって異なります。



事業活動リスクに対する
補償のモレ・ダブリを解消し
一本化して加入したい…



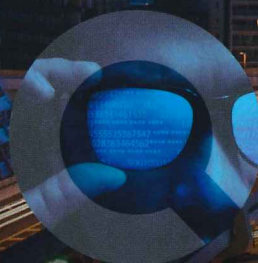
事業活動における賠償リスク、
PLリスク、事業休業リスク、財物
損壊リスクを総合的に補償するなら
ビジネス総合保険制度



従業員の労災で
民事上の損害賠償
請求をされた…



労災事故とそれによる
企業の賠償リスクに
備えるなら
業務災害補償プラン



情報漏えいで
経済的損害を
被った…



個人・法人の情報漏えい
リスクに備えるなら
**情報漏えい賠償責任保険制度
～サイバーリスク補償型**



病気・ケガによる休業時に
生活水準を落とさずに
療養に専念したい…



病気やケガによる
休業時の所得減に
備えるなら
休業補償プラン