

商たてはやし

2024

4

No.484

 館林商工会議所

 健康経営優良法人
2024
Health and productivity

〒374-8640 館林市大手町 10-1
URL : <http://www.tatebayashi-cci.or.jp/>
Mail : azalea@tatebayashi-cci.or.jp

Tel : 0276-74-5121 Fax : 0276-75-3189
発行人 : 正田 隆
印刷 : 田部井印刷(有)



今月号の表紙

No. 24

「鯨家」

小規模事業者
持続化補助金を
利用しています

代表コメント：

商工会議所のサポートを受けながら、コロナ禍からの再起を目指して小規模事業者持続化補助金を活用しました！

鯨家は、「明日、元気になれる店」を目指して、旬の魚料理を中心に肉料理・野菜料理などスタッフ考案のアレンジ料理を多数ご用意しています。自慢の生ビールや美味しい日本酒を数多く取り揃えております。宴会でのご利用はもちろんのこと、少人数での飲み会の際にも「鯨家」のご利用をお待ちしております！

※詳細情報は 15P へ

通常議員総会が開催されました	・・・ 2,3
2月の景況調査	・・・ 4
補助金説明会の開催	・・・ 5
会員のひろば	・・・ 6,7
青年部だより	・・・ 13
NEW MEMBERS	・・・ 14
「やみつきたれ」が発売されました	・・・ 16

毎月1日発行 定価 100円 (購読料は会費に含まれています)



組織基盤の強化や会員満足度の向上を目指す 新年度事業計画・予算などを承認

館林商工会議所では3月28日(木)、館林市文化会館「アザレア」において通常議員総会を開催し、令和5年度補正予算、令和6年度事業計画並びに収支予算等について審議がなされ、原案通り承認された。また、山本紀夫専務理事の退任(3月31日付)ならびに、後任の鹿沼義一相談所長の専務理事選任(4月1日付)が承認された。

総会終了後には群馬県立館林商工高等学校の生徒らによる『やみつきたれ』のPRが行われ、会場前の通路にて実施された販売会は、大いに賑わいを見せていた。(やみつきたれの詳細は16ページ)



(▲通常議員総会の様子)



(▲やみつきたれの販売を行う商工高校の生徒のみなさん)

専務理事の異動



退任
(令和6年3月31日付)

山本 紀夫



新任
(令和6年4月1日付)

鹿沼 義一

令和6年度収支予算

一般会計

(収入)	単位：千円	(支出)	単位：千円
会費	30,550	一般事業費	15,600
事業収入	19,400	委託・補助事業費	5,270
補助金	7,970	管理費	41,000
委託金	7,380	特別会計繰出金	9,700
諸口	7,058	諸口	788
計	72,358	計	72,358

相談所会計

(収入)	単位：千円	(支出)	単位：千円
補助金	51,520	経営改善普及事業費	1,970
繰入金	7,500	経営発達支援事業費	6,500
諸口	1,500	制度改正等の課題解決環境整備事業費	450
		事業環境変化対応型支援事業費	6,800
		管理費	41,600
		諸口	3,200
計	60,520	計	60,520

事業計画

昨年度は、新型コロナウイルス5類感染症への移行に伴い、経済活動が少しずつコロナ前の状況に戻りつつあります。

それに伴い人手不足が深刻化し、また原材料価格等の高騰が続く中、多くの中小企業はコスト上昇分を価格に転嫁し切れず収益が圧迫されながらも、人材の確保・維持のための賃上げに取り組まざるを得ない状況に直面しております。

本市につきましては、4年ぶりに「麺-1グランプリ」や「館林まつり」が開催されるなど、様々なイベントや催しが行われ賑わいが戻ってきました。本年度も引続き組織基盤の一層の強化に努め、社会経済変化に対応するための支援や、管内中小・小規模事業者の課題解決に向けたより丁寧な「伴走型支援」を実施するとともに、地域の企業ニーズに即した会員

サービスを積極的に行います。

特に、昨年度から実施している「商工たてばやし」の配布による全会員事業所訪問を通して、気軽に相談できる「かかりつけ医」としてのワンストップ相談体制をより充実し、会員満足度の向上を目指します。

具体的には、事業承継支援や次世代育成として高校や大学等と連携し会員事業所の保有する技術や製品を使った「新製品開発」などの支援や行政に対する政策提言、小規模企業の経営支援、地域活性化に向けた諸事業など様々な活動を展開します。

そのためにも、部会・委員会活動の活性化を図るとともに、商工会議所職員個々のスキルアップに努めます。また関係機関との連携を強化し、人口増加施策や中心市街地の賑わい創出など地域経済の活性化に取り組みます。

重点推進事業

1. 伴走型支援の強化

国・県・市等の補助金・助成金の申請支援や社会経済変化に対応するための新分野展開、業態転換など、新たなステージに向けた事業再構築の伴走支援を強化いたします。

2. 会員満足度の向上・会員拡大及び財政強化

「商工たてばやし」の配布による全会員事業所訪問を通して、気軽に相談できる「かかりつけ医」としてワンストップ相談、ステージに応じた専門家派遣による「伴走支援」を行い会員満足度の向上を目指します。

併せて商工会議所の基礎となる会員増強による会費の増収と共に、共済加入推進による財源強化を図ります。

3. 創業と事業承継対策の強化

本市の産業振興上の課題として「事業所数の減少」が進んでおります。

そのため市内での「創業・起業の推進」と「事業承継対策」を重点に相談・支援対策を図ります。

創業の推進については「たてばやし創業支援ネットワーク」の活用による支援や高校等と連携し、会員事業所の保有する技術や製品を活用した、新製品開発などの支援にも取り組みます。

事業承継対策についても「事業承継計画書作成」や「マッチング」等の支援を図ってまいります。

4. 事業継続力強化支援計画及び経営発達支援計画に基づく事業展開

中小企業の防災・減災対策など、事業継続力強化計画(BCP)の必要性や重要性の認識を広め策定を支援すると

ともに、認定後再確認のためのセミナー等を実施します。また経営発達支援計画に基づき、管内中小・小規模事業者の課題解決に向け、経営分析から事業計画書の作成、事業実施や販路開拓までを伴走支援します。

5. 中心市街地活性化対策の推進

谷越・本町一丁目商店街など、まちなかの中心商店街となっている中央通り線の道路拡幅事業を踏まえ、商業振興・まちづくりの視点からの具体的対策を実施します。

併せて「まちづくり会社」等と連携し、地域活性化や商業集積などソフトハード面での推進を図ります。

6. 産業人材育成事業の推進

市内の高校等から輩出される人材の多くは、進学や就職のために地元に残らず市外(県外)へ流出する状況にあり、地元中小企業にとって人材不足が深刻化している。

大学生・高校生のU・I・Jターンを促進するため、地域企業ガイド等を作成し産業を支える若年労働力の創出・定着を図ります。

さらにキャリア教育「職業に関する学習」として、小・中・高校生に対して地元経営者等の講話やマナー講座などを通じて、将来を担う産業人材の育成を図ります。

7. 資金繰り支援の強化

コロナ禍から社会経済が正常化する中で、業績回復が遅れた事業者や賃上げ対応、物価高騰に伴うコスト増などにより、資金繰りの悪化が懸念される。

このため資金繰りに困窮する事業者へマル経資金(小規模事業者経営改善資金)等の金融支援の強化を図ります。

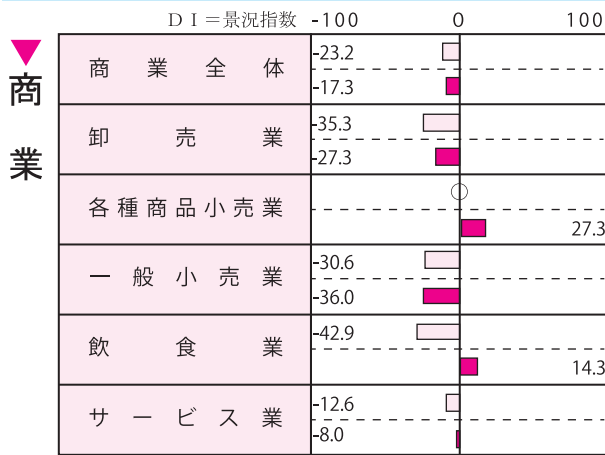


前3ヶ月比、前年同月比商業、工業とも悪化

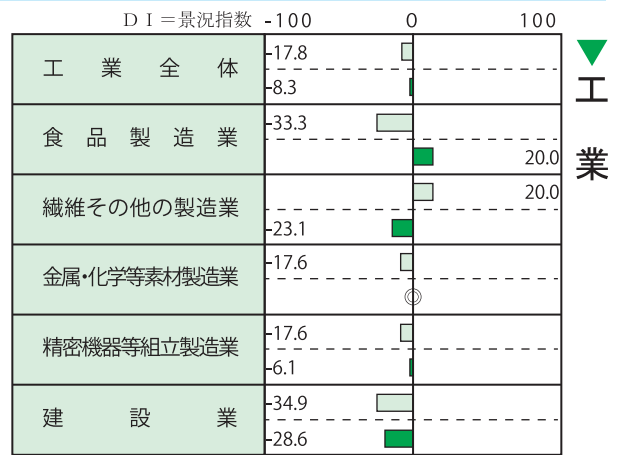
見通し — 商業、工業とも改善と予想

地元企業172社を対象に調査している当所管内景況調査（令和6年2月）をまとめた。商業は前3ヵ月比では-23.2（前回調査-5.7）、前年同月比は-17.3（前回調査-9.6）で、前3ヵ月比は17.5ポイント、前年同月比は7.7ポイント悪化した。工業においては前3ヵ月比は-17.8（前回調査8.9）、前年同月比は-8.3（前回調査1.9）で、前3ヵ月比は26.7ポイント、前年同月比は10.2ポイント悪化した。

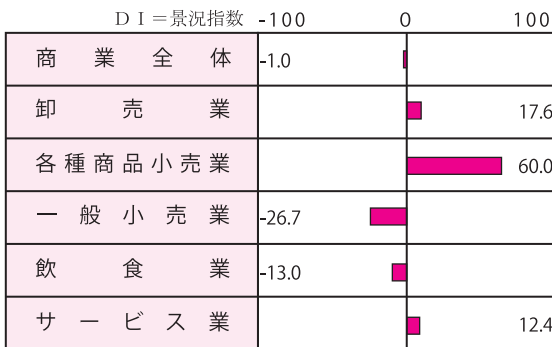
今後3ヵ月間の見通しは、商業は-1.0（前回調査-22.4）、工業は0.0（前回調査-9.0）で、商業は21.4ポイント、工業は9.0ポイント改善すると予想している。



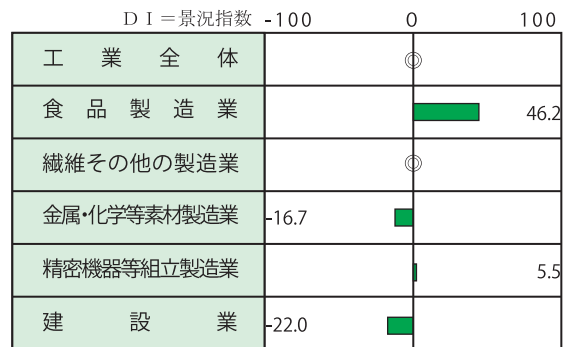
現況



注…上段の数値は、前3ヵ月の平均と比較したDI指数
下段の数値は、前年同月と比較したDI指数



今後の見通し



注…(○)は、減少・増加等の回答数が同様、
(○)は、全回答が普通ないし同様を示す

▶市民生活動向（2月分）

人口	73,964人 (99.5%)	館林駅乗降者数	300,514人※1 (105.7%)	
転入	213人 (91.4%)	インターチェンジ通行量	410,199台※1 (118.4%)	
転出	194人 (107.2%)	建築件数		
出生	32人 (118.5%)		(新築)	26棟 (※2)
死亡	119人 (132.2%)		(住宅)	25棟 (※2)
有効求人倍率	1.36倍 (87.2%)	(その他)	1棟 (※2)	
都市ガス供給量	33,426千m ³ (105.7%)	給水量	882,632 t (96.1%)	

※1：1月分のデータ、※2：集計方法変更のため計算せず () …前年同月比

両毛五市商工会議所協議会 第2回会頭会議開催
令和5年度事業報告を承認



(▲両毛五市商工会議所協議会 第2回会頭会議の様子)

両毛五市商工会議所協議会 第2回会頭会議が、3月12日(火)「ロートルメゾン西の洞」にて開催され、令和5年度の実業報告が承認された。令和5年度は、専務理事会議を皮切りに、「関東経済局長との懇談会」「親睦ゴルフコンペ」2度の会頭会議と、初開催となるIT推進課担当者会議をはじめとした、5つの担当者会議と研修が行われた。

次年度は太田商工会議所が幹事を引継ぎ、事業を行っていく。

令和6年度市内事業者向け

補助金等合同説明会

令和6年度に活用可能な補助金制度、資金調達制度について館林商工会議所、館林市、日本政策金融公庫の三者による合同説明会を実施します。創業、事業承継、新事業展開、販路開拓、設備投資、資金繰り等でお困り事があればお気軽にご参加ください。

主催

館林商工会議所・館林市・日本政策金融公庫

日時

令和6年5月28日(火)
14:00~15:30

会場

館林商工会議所 3階ホール

対象

市内事業者・創業予定者

定員

先着50名

※詳細は会報誌同封のチラシをご確認ください

問い合わせ先・館林商工会議所 (TEL: 74-5121)

つつじまつり

4月8日~5月6日

開園時間 8:00~17:00

入園料 ※中学生以下: 無料

見頃期間 630円
(20名様以上: 520円)

咲き始め・見頃過ぎ 310円

市民優待デー

4月14日(日)、23日(火)、27日(土)

館林物産展示販売

4月20日(土)~21日(日)
10:00~16:00

場所・大芝生広場



つつじが岡公園
0276-74-5233
<https://www.city.tatebayashi.gunma.jp/tsutsuji/>



館林市観光協会
0276-74-5233
<https://www.utuyututuji.jp/>

会員のひろば

ネイルサロンがカフェを併設してリニューアルオープン！



Nnail + cafe (エヌ ネイル カフェ)

- ◆代表：奥村 なおみ
- ◆住所：館林市新宿2丁目目4-13
ラビットハウスA棟
- ◆TEL：080-7620-1496
- ◆営業時間：9:00～19:00
(ネイル要予約)
- ◆定休日：日曜日
- ◆HP：



ネイルサロンを手がけるN Nail Cafeが緑町から新宿へ移転オープンした。奥村代表はネイルの専門学校に進み、起業当初は自宅でネイルサロンをやっていたが緑町にお店を開き、この度カフェも併設したネイルサロンをリニューアルオープンさせた。カフェを併設したのはご主人がキッチンカーをやっていたこと、またネイルの待ち時間を解消できるという理由もあるが、なにより顧客にゆっくりくつろいでもらえる空間を提供したかったのが最大の理由だという。もともとリフォーム業を手がけ

ていたことから新店の内装はすべてご主人が担当した。飲食スペースとネイル施術スペースは完全に塞がず、明るさも確保しながら、どちらもお互いが気にならないくらいにほどよい開放感のある空間を作っている。カフェで提供するメニューはキッチンカーで人気のものだが、お店で初めて提供するチチャロン（700円税込）は豚肉を揚げ焼きしてさつまいもアヒというピリ辛ソースを絡めた南米ペルーの朝食で親しまれているもの。ネイル以外にもカフェでも楽しめるお店だ。



(併設されたカフェのメニュー)



(キッチンカーでの出店も行う)

食で与える衝撃と感動！



Vegeta株式会社

- ◆代表取締役：松島 章倫
- ◆住所：邑楽町大字狸塚207
- ◆TEL：080-1167-8504
- ◆営業時間：8:00～17:00

◆HP:



兄弟で農業を手がけるVegeta株式会社は今やメディアへの露出も多い新進気鋭の農業法人だ。兄弟で脱サラし祖父が手がけていた農家を引き継いだ。何も分からない世界に飛び込んだことで苦労したが、素人だったからこそしがらみや農業ならではの常識にとらわれなかった事で新しい形の「農業」を形成しているのは事実だ。同社独自のノウハウを用いて作る野菜は高品質なブランド野菜として認知されメディアでもたびたび使われる。松島社長は「農業は面白くて、かっこよくて、稼ぐこともできる」と

考えている。SNSを通じた積極的な発信は「農家」を独自の見せ方でブランディングし確立させることにつながっている。また常識にとらわれない手法は同社が農業を基本としながらも飲食事業への展開を行なっていることでも見て取れる。

2021年には焼肉モンタナをオープンした。都内の焼肉店で経験を積んだ「一流の焼き師と農家のコラボ」し同社の野菜と最高のお肉を提供するお店。松島社長は「これからも積極的な展開をしていきたい」と話す。同社がどのような展開をするのか非常に楽しみだ。

焼肉モンタナ

- ◆住所：太田市下小林町165-1
- ◆TEL：0276-51-6750
- ◆営業時間：
- ・ランチ
11:00～15:00(LO.14:30)
- ・ディナー
17:00～22:00(LO.21:30)

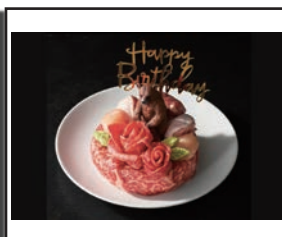
◆HP:



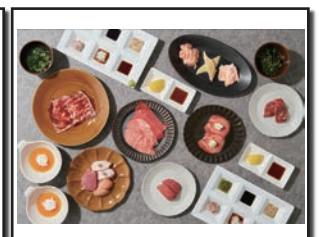
◆Instagram:



(独自のノウハウを用いて作る野菜)

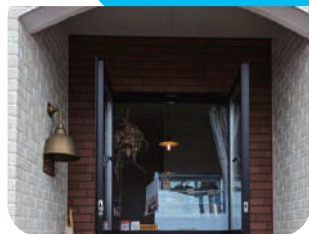


(最高のお肉を提供)



会員のひろば

マカロンとカヌレの専門店を館林にオープン！



Cake cafe 口ボン板倉店

- ◆代表：増田 司
- ◆住所：板倉町朝日野3-8-8
- ◆TEL：0276-55-4525
- ◆営業時間：10:30～18:00
- ◆定休日：日曜・月曜・火曜日

マカロンとカヌレの専門店 口ボン館林店

- ◆住所：館林市若宮町1-2470-3
- ◆営業時間：毎週火曜日 12:00～18:00
- ◆Instagram:

※最新情報は
Instagramを
ご確認ください

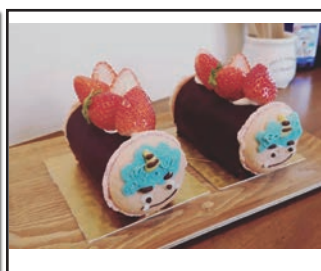


板倉ニュータウンにあるCake cafe口ポンは2014年にオープン。増田代表は幼少の時から音楽とお菓子作りを趣味としており家族や友達に自身が作ったお菓子をよく振る舞っていたという。大学卒業後勤めた会社で料理教室の営業を経験、そこで料理教室を担当したことでお菓子作りへの夢を強く意識するようになり転職。ケーキ屋や輸入ワインの会社などと掛け持ちしながら週末に製菓とカフェの専門学校に2年半通った。結婚を機に地元の板倉に帰って同店をオープンさせた。

店舗はフランスの田舎にある家をイメージ、煙突のある佇まいはニュータウンの雰囲気を象徴するようなランドマーク的なお店となっている。同店のケーキは全て保存料なしの手作り、人気メニューはマカロン。キャラクターのマカロンも好評で小学生でも買えるよう低価格に設定している。そのマカロンが館林でも手に入るようになった。同店ではテイクアウト専門のマカロン・カヌレ専門店を館林市若宮町にオープン。一度行ってみてはいかがだろうか。



(館林にマカロン専門店がオープン)



(保存料なしの手作りケーキ)



ブリーダー業はペットへの恩返し！人とペットの絆の縁結び！



PRECIOUS MILK (プレシヤスミルク)

- ◆代表：長谷川 紀子
- ◆住所：館林市富士見町14-14
- ◆TEL：090-9811-4058
- ◆FAX：0276-72-3388
- ◆営業時間：9:00～18:00
※見学は完全予約制
- ◆定休日：不定休
- ◆Instagram:

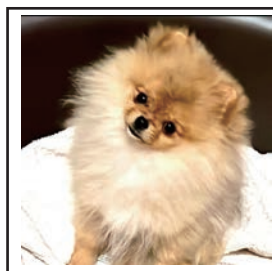


PRECIOUS MILKはポメラニアン専門の犬舎。ペット取扱業を取得後2022年に開業した。代表はポメラニアン専門のブリーダーとして数々の賞を受賞するなどポメラニアンブリーダーとして評価が高い。幼少の頃にポメラニアンを飼ったことをきっかけにポメラニアンの魅力にとりつかれポメラニアンの魅力を多くの人に伝えたいとブリーダーの道に進んだというが、それ以上に代表自身が心身ともに病んでしまった時にポメラニアンを飼ったことで、医者も驚くほどの回復を見せ

健康になったという自身の経験が大きいという。ブリーダーとしての使命は「ペットから助けられた事への恩返し」と話す。ペットを飼うということは「家族を迎え入れること。ブリーダーとして家族構成やライフスタイルをヒアリングし生活環境にストレスなく楽しい生活を共にしていけるよう十分配慮しブリーディングする。ペットと良好な関係を築けることは受け入れた家族の生活を良くしていくことであり結果としてペットへの恩返しにもつながるのだ。



(代表は数々の賞を受賞)



(ポメラニアンたち)



楽しいお買いものは 館林市楠町 3648-1
<http://tsutsuzi.com/>

アゼリア モール
AZALEA MALL

化粧品 OEM
株式会社シーエスラボ

館林で化粧品をつくっています




各種伝票・封筒・ハガキ・名刺・新聞
自費出版物・パンフレット・ポスター
チラシ・シール・カレンダー・横断幕
証書入れカバー・ポリ袋（巾着袋）
名入れファイル他

田部井印刷有限公司
代表取締役 田部井 孝一
〒374-0066 館林市大街道1-14-38
TEL 0276-72-1221(代)
FAX 0276-73-1288

美しい街には夢がある

株式会社 TOKISYOホールディングス

〒374-0043 群馬県館林市苗木町2548
TEL 0276-73-1343
URL <http://www.tokisyo.co.jp>

株式会社 鴛商
株式会社 埼玉鴛商



このまちの笑顔をつやそう。

とりせん

〒374-8512 群馬県館林市下早川田町700番地
ホームページアドレス <https://www.torisen.co.jp>

松原店	館林市松原3丁目 19-4 ☎0276-57-6730
富士見町店	館林市富士見町 12-60 ☎0276-76-2055
朝日町店	館林市朝日町 20-50 ☎0276-75-6281
成島店	館林市北成島町 2533-1 ☎0276-75-2735

資源リサイクル・一般廃棄物・産業廃棄物・医療廃棄物

ECO PARK YOKOTA
株式会社 横田商事



エコパークヨコタ (検索)
<http://www.ecopark-yokota.com/>

お客様に安心を届ける企業

本社: 群馬県館林市足次町26番地1
足利事業所: 栃木県足利市羽刈町783番地12
TEL.(0284) 72-2241(代) FAX.(0284) 72-2828




事業資金・経営課題の解決に関することは

群馬県信用保証協会

お気軽にご相談ください

【太田支店】 Tel 0276-48-8811

【HPアドレス】 <https://gunma-cgc-or.jp/>

群馬県信用保証協会

検索



～ 健やかで安心した未来のために ～

火災共済	店舗・住宅・家財を守る安心のプラン
シルクシニア	シニア世代の入院・がん入院等を補償
フレンド共済 21	お手頃の掛金で入院・死亡などを補償
傷害共済	偶発の事故による傷害(ケガ)を補償
ファミリー交通傷害共済	1口で契約者・同居家族の交通傷害を補償
自動車事故費用共済	自動車保険にプラス、さらに安心を
自動車共済	専門職員によるキメ細かい事故対応

親切・丁寧・安心を
お届けします



《お問合せ先》
館林商工会議所
☎ 74-5121

《引受共済組合》
ぐんま共済協同組合 太田支店
☎ 0276-46-9596

ご宴会のご案内

忘年会、新年会、歓送迎会、
謝恩会など各種ご宴会を
お受けいたします。



ご予約
承り中

—ご予算—
おひとり様
税込 5,500円～



発酵レストラン
JOYHOUSE 別館

お問合せ

ジョイハウス

中国料理 桃林

40名様まで 別途貸切(有料)も可能

人数

50名様まで

☎0276-76-8811

ご予約

☎0276-73-4669



ご予算に応じて
メニューをご提示致します。
貸切(有料)含め、
お気軽にご相談ください。



館林が舞台として登場したアニメ「宇宙よりも遠い場所」と
正田醤油がコラボしました！

柄は5種類
群馬県内
限定発売

丸大豆をじっくり仕込んだ
本醸造醤油です。
密封ボトル 200ml



宇宙よりも遠い場所



よりもいしろうゆ



館林アニメアソビサガー

©YORIMOJI PARTNERS

正田醤油株式会社

本社 / 〒374-8510 群馬県館林市栄町3-1
<https://www.shoda.co.jp/>

こんなことを検討されていませんか？
まずはご相談ください！

- **新分野へ事業展開**をしたい
- **販路開拓**で売上アップを目指したい
- **生産効率UP**のための**設備投資**をしたい

活用出来る補助金があるかもしれません

この補助金はどんな要件なのか？こんな補助金はないか？など…

- お気軽にお問い合わせください
 - 必要に応じて専門家とのオンライン相談も可能です
- 当所経営支援課 0276-74-5121



> 事業再構築補助金



> 持続化補助金 【一般型】



> ミラサポplus



> GビズID取得

詳細は、当所 HP トップページ「ピックアップ」にあるバナーリンクよりご確認ください。

潮流を読む

水準の低さが目立つ世界経済と世界貿易の直近の平均成長率

世界銀行は、1月の「世界経済見通し」において、「世界経済の成長率は2024年末までに、5年間のGDP成長率が過去30年で最低の水準になる」とした〔注1〕。「2023年の2.6%から2024年は2.4%と3年連続で鈍化し、2010年代の平均をほぼ0.75%ポイント下回る」との見通しを示している。他方、1年前より唯一好転しているポイントとして「主に好調な米国経済により世界同時不況のリスクが後退した点」を挙げている。それ以外の経済指標には「地政学的緊張の高まり」が影を落としてきているとした。特に、世界銀行は「大半の主要国における成長鈍化」とともに、「世界貿易の低迷」を挙げており、「2024年の世界貿易の成長率は、コロナ前の10年間の平均と比べ、その半分にとどまる」との見通しを示している。

この点について、23年10月に世界貿易機関(WTO)〔注2〕は、23年の世界の商品貿易額の伸び率(貿易成長率)の見通しを、前回(同年4月)の1.7%の半分以下の0.8%に下方修正した。その一方、24年の前回見通し(3.2%)に対し、今回は3.3%と下方修正こそしていないが、同時にグローバル・サプライチェーンの分断化の兆候が見られるとし、世界貿易の構造的な変化に対する懸念を示している。その根拠として、例えば、世界貿易に占める中間財の割合というグローバル・サプライチェーンの活動量を示す指標の過去3年間の平均51.0%が、23年上半期には48.5%に低下したことを指摘している。24年世界経済の成長率は、過去の景気循環のセオリー(インフレが落ち着き、金利が低下し始めると貿易成長率が安定すること)通りであれば、23年対比で貿易成長率の伸びが回復することで鈍化は懸念されるものの、緩やかに上昇する見通しである。

貿易成長率の回復が想定通りとならないリスクとしては、グローバル・サプライチェーンの分断による保護主義(自国産業の保護などを目的に、自由貿易に反対し、関税や輸入制限などの保護貿易

政策を採用する主義)の台頭が考えられる。さらにその先にある、広範な脱グローバル化の実現という大国の孤立主義(他国との同盟関係や国際組織への加入を避け、独立した外交政策を維持する主義)への転換の可能性という大きなリスクも考慮していく必要があるだろう。24年は世界的な「選挙イヤー」と呼ばれている。中でも、11月に予定されている米国の大統領選挙と下院選挙、6月の欧州議会選挙などの結果による保護主義の台頭の懸念などを踏まえて、世界の貿易成長率を見通しておく必要があるだろう。

WTOのソグジ・オコンジョ・イウェアラ事務局長は「世界経済の分断はこれらの課題(貿易の減速は、世界中の人々の生活水準に悪影響)を悪化させるだけであり、WTO加盟国は、保護主義を回避し、より強靱(きょうじん)で包摂的な世界経済を育成することにより、グローバルな貿易の枠組みを強化する機会を捉えなければならない」と強調している。紛争解決能力の再構築などに取り組みながらWTOの枠組みを維持し、グローバル規制下でのグローバル貿易の自由主義を守っていくことが必要である。しかし、その基盤となる国際協調を重んじる規範の共有が難しくなっている。この部分において、保護主義、孤立主義を強める国々の大幅な民意の軌道修正がなされない限り、20年代は世界貿易成長による世界経済の成長の機会を生かせなかった10年として語り継がれることになるかもしれない。

(2月20日執筆)

〔注1〕世界銀行「世界経済、過去30年で最低の水準へ」2024年1月9日

<https://www.worldbank.org/ja/news/press-release/2024/01/09/global-economic-prospects-january-2024-press-release>

〔注2〕世界貿易機関「世界貿易の見通しと統計—更新:2023年10月」2023年10月5日

https://www.wto.org/english/res_e/booksp_e/gtos_updt_oct23_e.pdf

(株)大和総研 金融調査部 主席研究員
うちの はやなり
内野 逸勢



静岡県出身。1990年慶応義塾大学法学部卒業。大和総研入社。企業調査部、経営コンサルティング部、大蔵省財政金融研究所(1998~2000年) 出向などを経て現職(金融調査部主席研究員)。専門は金融・資本市場、金融機関経営、地域経済、グローバルガバナンスなど。主な著書・論文に『地銀の次世代ビジネスモデル』2020年5月、共著(主著)、『FinTechと金融の未来~10年後に価値のある金融ビジネスとは何か?~』2018年4月、共著(主著)、『AL再生 高収益企業への転換』日本経済新聞出版、2013年1月、共著。IAASB CAG(国際監査・保証基準審議会 諮問・助言グループ)委員(2005~2014年)。日本証券経済研究所「証券業界とフィンテックに関する研究会」(2017年)。



おいしさ運ぶ容器も進化している

広島のスoulフードといえばお好み焼きです。お好み焼きにまつわる面白い話を聞きました。広島県民のお好み焼き愛は強く、コロナ禍でお店での飲食が難しくなった時期には、テイクアウトの利用が大きく増えました。しかし、ここに新たな問題が生じました。

広島のお好み焼きは、キャベツも生地に練り込んで焼く大阪のお好み焼きとは違い、薄く焼かれた生地の上にキャベツをたっぷり山盛りのにのせてつくります。この大量のキャベツから出る水分量がとても多いのです。熱々のお好み焼きをプラスチックの容器に入れて持ち帰ると、ふたに付いた湯気が水滴となって下に落ち、薄い生地に染みてしまいます。せっかくつくりたてを買っても、食べるときには全体がべちゃべちゃになってしまうのです。

この問題を解決するために、お好み焼き専用の持ち帰り容器を開発した会社があります。

プラスチックや紙などさまざまな素材で食品パッケージをつくる株式会社シンギ（広島市）が開発したのは、サトウキビの搾りかすを原材料にした厚手のボール紙のような素材です。これを成形し、ふたには湯気が水滴化しないように適度な吸湿性を持たせ、底にも水滴がたまらないような構造を取り入れました。

この容器は熱や低温にも強く、テイクアウトの用途だけでなく、冷凍にしたお好み焼きの容器として、通販や県外での販売にもひと役買っています。東京にある広島県のアンテナショップでもこの容器を採用したお好み焼きが買えます。

容器・包装資材が広域の運搬に対して商品の価値を保つ例は、ほかにもあります。例えば、高知県はニラの生産量と出荷量が日本一ですが、京阪神や関東圏など大消費地から遠く離れています。せっかく良いものをつくっても、それが消費者のもとへほかの産地と競争力を保った状態で届かないとビジネスにはなりません。

そこで、高知県が主導して開発したのが、出荷するときにニラを包む筒状のプラスチックフィルムを工夫して鮮度を保つ技術でした。収穫したニラをこのフィルムに入れて封をする際に、ニラから出る炭酸ガスの量を制御できるようなシール法を開発しました。これによって、鮮度を保てる期間が伸びたため、京阪神はもとより、首都圏まで高知のニラは届けられています。また最近ではこのフィルム自体をさらに薄くして使い勝手を高め、技術を進化させています。

流通業界を圧迫する2024年問題もあって、おいしいものをおいしい状態を保ったままどうやって消費者の元へ届けるかは、大きな課題でもあり、さまざまな素材やシーンで新しい提案が求められている分野です。また、通信販売や出前配送（デリバリー）などでは、消費者の食卓まで、出来上がったものをつくり手が届けることも求められています。

消費者はより高度なものを求め、ますますわがままになります。モノやサービスを届ける事業者にはとても厳しい状況ですが、逆にいえばそこにビジネスチャンスがあるのです。

日経BP総合研究所 上席研究員
渡辺 和博



日経BP総合研究所 上席研究員。1986年筑波大学大学院理工学研究科修士課程修了。同年日本経済新聞社入社。IT分野、経営分野、コンシューマ分野の専門誌編集部を経て現職。全国の自治体・商工会議所などで地域活性化や名産品開発のコンサルティング、講演を実施。消費者起点をテーマにヒット商品育成を支援している。著書に『地方発ヒットを生む 逆算発想のものづくり』（日経BP社）。



両毛広域ネットワーク

(両毛地域の情報化を図り、この地域の活性化のため4市商工会議所の協力を得て作成しています。)

足利

“まちなか謎解き”と“わたらせ探検”の2コース

4/29(月・祝)あしかが春ウォーク

足利春まつり実行委員会では、足利の春を歩いて楽しむウォーキングイベント「第4回あしかが春ウォーク」を4月29日(月・祝)に開催する。

コースは、市内中心街の寺社仏閣や観光施設を巡り、歴史と文化を感じながら、指定されたチェックポイントを巡る「まちなか謎解きコース」と、渡良瀬川河畔周辺の各チェックポイントを巡る「わたらせ探検コース」の2コースで、共にスタンプ台紙に押印しながら周遊する。事前登録不要で当日会場受付にてエントリー。ウォークラリーのスタート・ゴールとなる中橋緑地多目的広場では、「ふれあいマルシェ ヤングヤング春祭り」と題し、青年部事業所による飲食コーナーや縁日、ステージイベントを開催するほか、白パイやパトカー、消防車などの「はたらくるま」の展示を行なう予定。

問合せは、足利商工会議所工業課(☎:0284-21-1354)まで。

◎第4回あしかが春ウォーク

◆日 時:4月29日(月・祝)受付/午前9時~10時30分、セレモニー/9時30分、ゴール/午後3時まで
※セレモニー前は出発できません。

◆会 場:渡良瀬川中橋緑地多目的広場

◆コース:①まちなか謎解きコース、
②わたらせ探検コース

◆参加費:無料

◎第6回ふれあいマルシェ ヤングヤング春祭り ▲あしかが春ウォーク

◆日 時:4月29日(月・祝)午前9時~午後4時

◆内 容:青年部飲食部会による飲食コーナー、はたらくるまの展示、縁日、ステージイベントなど



佐野

『まちの学校59』春期生募集開始!

まちの賑わいと生涯学習の促進を目的に開催している『まちの学校』の春期生募集が始まります。

春期講座には、ミドル・シニア世代の「初級英会話教室」、初めての方も大歓迎の「ネイルケア・ジェル講座」、65歳からの「書写教室」や他にも「お水で行うフェイシャルケア」、「相続対策講座」、「エアリアルヨガ」、「天明鋳物体験講座」など、41の多彩な講座を揃えております。お申込みは先着順となりますので、ご参加をご希望の方はお早めにお申込み下さい。

【申込方法】:佐野商工会議所窓口受付に来所いただくか電話でお申し込みください。窓口受付:4月6日(土)午前10時~ / 電話受付:4月8日(月)午前10時~。(申込み及び予約の取消しは、原則各開催日の5日前まで)

【開催場所】:佐野商工会議所会館内 ※一部の講座は佐野商工会議所会館以外の場所で開催します

【受講料】:1回550円~(講座により異なります)※別途、教材費が必要な講座もあります。

【問合せ先】:佐野商工会議所まちの学校担当(☎:0283-22-5511)

★ 講座の内容について詳しくは、佐野商工会議所ホームページをご覧ください。
(<http://www.sanocci.or.jp>)



太田

太田市美術館・図書館 本と美術の展覧会 vol.5

「あふれる、うごめく、のめりこむ。—絵本原画とアートの空間—」

2017年から開催してきた「本と美術の展覧会」シリーズ。今回は、「あふれる、うごめく、のめりこむ。—絵本原画とアートの空間—」と題して、絵本と、それ以外の領域でも独自の世界観を表現している田島征三、ミロコマチコ、館野鴻の3人による展覧会を開催します。人間や動物の躍動する生命を描き出す田島征三(たしま せいぞう)。動植物や自然の気配を伸びやかに描くミロコマチコ。丁寧な調査を経て細密に虫や自然の姿を描く館野鴻(たてのひろし)。彼らは、生命や自然から感じ得たものをあふれんばかりに描き出し、物語ります。3人により生み出された作品には、鑑賞者・読者の知覚をうごめくように揺さぶり、作品世界にのめりこませる力があります。是非この機会にご覧ください。

本展に併せて、出品作家3名それぞれのおすすめの本と絵本、企画協力の広松氏の著書の展示を展示する企画コーナー「えほんのもと~作家さんのおすすめ本~」も開催いたしますので、この機会に是非お手にとってご覧ください。

会 期:2024年2月23日(金・祝)~5月26日(日)

時 間:午前10時~午後6時(展示室入場は午後5時30分まで)

観 覧 料:500円

住 所:太田市東本町16-30

問合せ先:太田市美術館・図書館(☎:0276-55-3036)



(▲詳細はこちらから)

桐生

「桐生市合同企業説明会」開催!

地元企業が参加!

優秀な人材と桐生地域の優良企業とをマッチングするために、企業と学生や求職者の出会いの場として「桐生市合同企業説明会」を美喜仁桐生文化会館スカイホールにて4月24日に開催する。

桐生商工会議所をはじめ、桐生市、桐生公共職業安定所、群馬県桐生みどり振興局、桐生地区勤労対策協議会が主催となり開催するもので、桐生市や近郊の太田・みどり・伊勢崎エリア等から地元根差した企業34社が参加予定。事務職や製造業など多種多様な職種が揃う。

今回は大学院・大学・短大・専門学校・高専生のほか、高校生と40歳未満の一般求職者にも対象を広げて開催。ぜひ奮ってご参加いただき、地元企業を知る機会としてご活用ください。

▽会 場:美喜仁桐生文化会館4階スカイホール

▽日 時:4月24日(水)午後1時~午後5時

▽対 象:令和7年3月卒業予定の高校・高専・専門学校・短大・大学・大学院生並びに一般求職者(40歳未満)

▽参加企業:桐生市内外の優良企業等34社を予定

▽主 催:桐生市、桐生公共職業安定所、群馬県桐生みどり振興局、桐生商工会議所、桐生地区勤労対策協議会

▽H P:桐生地区勤労対策協議会(<https://www.kiryuccci.or.jp/kintai/>)

▽問合せ先:桐生商工会議所(☎:0277-45-1201)



YEG
Information

日本商工会議所青年部第43回全国大会

加賀能登の國いしかわ小松大会が開催されました

3月13日(水)~17日(日)、石川県小松の地におきまして「第43回全国大会加賀能登の國いしかわ小松大会」が開催され、館林 YEG より森田信一郎会長と今年度をもって卒業される新部貴広君・福田大作君を含む総勢8名で現地参加してまいりました。

この全国大会は、日本 YEG 最大の事業として、会員同士の交流を深めるとともに、「Power of Community ISHIKAWA」をテーマに能登半島地震の復興大会と位置付け、全国より10000名を超えるメンバーが一堂に会し、5日間にわたり能登の復興に向けたさまざまな企画が実施されました。

15日に開催された「復興コンサート~能登のもん de 交流会~」では、全国の YEG メンバー約4000人が参加し、石川県内6単会の伝統や地元の食材、特に能登の食材を多く取り入れた食によるおもてなしや、ゲストアーティスト(葉加瀬太郎氏等)による令和6年能登半島地震からの復興に向けたコンサートが実施され、会場は大いに盛り上がりました。

16日には記念事業が開催され、本年度をもって卒業される全国の YEG メンバーの卒業式が行われ

ました。こちらの卒業式でも、ゲストアーティスト(尾崎裕哉氏・藤巻亮太氏)より楽曲が披露され、卒業に花を添えていただきました。新部貴広君・福田大作君、ご卒業おめでとうございます。

来年度は、福岡県久留米の地で「第44回全国大会ほとめき FUKUOKA くるめ大会」が開催されます。来年度はより多くのメンバーで参加できればと思います。

ご参加いただいたメンバーの皆様、大変お疲れ様でした。また、復興応援登録していただいた16名のメンバーの皆様も誠にありがとうございました。



総務渉外委員会委員長 堀越丈礼 記

YEG
Information

館林商工会議所青年部 部員紹介

廣田 裕基 君 [(株)あくと総合計画 代表取締役]

・青年部 (YEG) に入って、良かった事や楽しかった事は?

建築設計をしながらまちづくり、まちに根差した形態で仕事をしたいと考えていたが入会するまではなかなかつながりもできず苦戦していたが、現在ではつながりができ、顔を合わせることで輪が広がったのでよかった。

・青年部 (YEG) に入って、ビジネスマッチングはありましたか?

入会して半年なので、まだ具体的に仕事にまで結びついてはいませんが、今まで打ち出してきた企画などが前向きに動き出しているので今後に期待したいと思っています。

・自企業紹介 & PR

弊社は建築設計を主軸に建築士が取り扱うすべての業務を基本的に扱っております。そこから派生する

様々な事象のノウハウを糧に、街の発展の活力となりうる事業を行っております。市内では飲食事業、まるフェ館林を中心に農業や慈善事業などを現在進めております。



【会社情報】

(株)あくと総合計画 まるフェ館林
館林市松原1丁目21-15 AICビル1F

TEL : 0276-49-5089

<https://marfe-tatebayashi.actsogoarch.com>



NEW MEMBERS

新会員のみなさんです。どうぞよろしく！

●商工会議所は企業の信用登録です。

事業所名	業種	住所
Epic Tone Music School	音楽教室	花山町
New Drawer	釣り具製造、卸売り	美園町
(有) 明和設備工業	管工事	下三林町
ニューロータリー	小売業	緑町
カット専門 プティ cut	訪問福祉美容師	大谷町
第一生命保険 (株) 太田支社	生命保険販売	太田市
(合) プログレスコンサルティング	コンサル業	城町
(株) あくと総合計画 (まるフェ館林)	建築設計、飲食	松原
(株) JILL	美容室	邑楽町
hair salon Cobaco	美容室	松沼町
島野 彰	ドローン事業	上三林町
18DINERS	キッチンカー	足利市
木村 一成	ドローン事業	成島町
(株) エネルゲイア通信社	コンサル業	桶川市
高宇知中小企業診断士事務所	コンサル業	東京都
DogSalon MAURUURU	トリミング	諏訪町
(合) ルアナ	児童福祉	高根町
(有) テクノディーゼル 北関東営業所	電気工事	小桑原町
やきそば ねこ	飲食業	成島町
日清紡プレーキ (株) 館林事業所	自動車摩擦材製品	邑楽町
富士食品工業 (株)	カット野菜の製造	板倉町
ロポン	マカロン、焼菓子	若宮町
和田工業	外構工事	諏訪町
近江造園	造園業	成島町
N Nail Cafe	ネイル、カフェ	緑町
snack Madame	飲食業	尾曳町
ハセガワ SERVICE	自動車販売・整備	富士見町
(株) リッキー	キッチンカー	高崎市
PRECIOUS MILK	ブリーダー、小売業	富士見町
Vegeta (株) 焼肉モンタナ	野菜販売、飲食店	邑楽町
菊ちゃん屋台ラーメン	キッチンカー	足利市
GaB	デザイン受請	大泉町
(株) 須永企画	テイクアウト	本町
タッカンマリ愛	飲食業	緑町
MOVE-IN	インターネット事業	羽生市
(株) イーストビューティ	輸出入・製造	千葉県
谷協会計事務所	税理士事務所	本町
(有) 木村モータース	自動車販売・整備	明和町
(有) 飯塚工務店	建築業	佐野市
(株) アキコーポレーション	不動産業	近藤町

事業所名	業種	住所
セイショウ圧送	建設業	邑楽町
(株) 懐中電灯	イベント企画	桐生市
(株) 塚原緑地研究所	宿泊業	千葉県
(株) タキザワ冷熱	空調設備保守	大街道
古民家カフェ&バル すずめのす	飲食業	朝日町
野村塗装	塗装工	南美園町
Cat's eye	飲食業	本町
やざわ造園土木	造園業	西高根町
羽鳥 紫乃	保険業	加須市
ピースブライト	内装業	明和町
(株) ユミナガ産業	小売業	高根町
Irie Fat (Car beauty 専門店 ARTICLE)	自動車整備業	小山市
池田 昂彦	保険業	高崎市
(株) VIARS	美容室	花山町
KAERU	デザイン業	本町
オージーエス	コンサル業	桐生市
(合) Grace・K 館林事業所	コンサル業	東京都
福融飯店	飲食業	本町
鳥あえず	飲食業	緑町
BASE	建築業	大谷町
ごはん処酒処 麗	飲食業	緑町
BULAN	小売業	花山町
ベビーカステラ マハロ	キッチンカー	広内町
ラーメンおと	飲食業	本町
RE LIFE	建築業	東広内町
コーヒーショップファゼンダ	飲食業	桶町
(株) JUNKEN	建築業	尾曳町
マナブ塗装	塗装業	加法師町
喜峰物産 鬼澤商店	キッチンカー	小山市
修登塗装工業	塗装業	北成島町
(株) 初山ホールディングス	中古車販売	千代田町
(株) ぐらしの友 営業本部とちぎ営業所	冠婚葬祭業	足利市
彩永工業	外構工事業	堀工町
(株) GIFT	製造業	大泉町
白めがねさんの Pizza	飲食業	成島町
Smile UP TECHNICAL	歯科技工	板倉町
(有) アイ・アイ・ケー	リサイクル品販売	高根町
TRS-studio	小売業	大街道
flow place	サービス業	小桑原町
(株) 橋本商会	貿易輸出業	高根町

取引先と共存共栄の関係を築こうとする経営者の皆様へ

「パートナーシップ構築宣言」を作成・公表しませんか

①取引先との共存共栄の取組や、「取引条件のしわ寄せ」防止を代表者の名前で宣言します。

- サプライチェーン全体の共存共栄と規模・系列等を越えた新たな連携
 - 親事業者と下請事業者の望ましい取引慣行（振興基準※）の遵守
 - その他独自の取組
- ※下請中小企業振興法に基づく基準
(<https://www.chusho.meti.go.jp/keiei/torihiki/shinkoukijyun.htm>)

②「宣言」はポータルサイト上に公表されます。

- (公財) 全国中小企業振興機関協会が運営するポータルサイト (<https://www.biz-partnership.jp>) に提出すると、「宣言」が掲載されます。



パートナーシップ構築宣言ポータルサイト▲

③「宣言」企業は「ロゴマーク」を使用することができます。

④一部の補助金について加点措置を講じます。

詳細はパートナーシップ構築宣言ポータルサイトをご確認ください

当所が健康経営優良法人に認定

従業員の健康管理を重視し、実践する企業を認定する「健康経営優良法人2024」に館林商工会議所が認定されました。当所は2021年から4年連続で認定されています。

認定事業所は、優良法人のロゴマークを使用できるほか、自治体や金融機関等において優遇措置を受けられることもありますので、会員企業の皆様もぜひ健康経営に取り組んでみてはいかがでしょうか。



●毎月第2・第4土曜日は

かごめ六斎市

4月13日(土)、27日(土) 9:30~13:00

Tatebayashi West Farm Market

5月18日(土) 10:00~15:30
会場：向井千秋記念こども科学館正面広場
ならびに旧縄文邑広場スペース

※荒天の場合は中止とし、SNS等で周知します

今月号の表紙 鮎家

代表取締役：半田 真也
住所：館林市青柳町1587-1協栄マンション103
TEL：0276-51-5306

営業時間【月曜定休】
17:30~24:00

◆HP



WEBセミナー ニューコンテンツ

【一般経営】

- ◎テーマ「経営環境の変化をチャンスに！
中小企業を成長させる戦略とは？」

◎講師：西川 靖志氏 (中小企業診断士・経営コンサルタント)

【事業承継】

- ◎テーマ「企業永続のための事業承継と人事戦略」

◎講師：堀 俊一氏 (企業永続コンサルタント)

【地方創生】

- ◎テーマ「Webを使って、地域や事業に眠る原石を輝かせる!!」

◎講師：阿萬 真紀氏 (㈱エニィ代表取締役)

【労務】

- ◎テーマ「作ろう！見直そう！就業規則
～話題の働き方改革関連法対策に～」

◎講師：野澤 直子氏 (社会保険労務士)

【視聴方法】会議所のHPから「Webセミナー」をクリック、ID (tcci) とパスワード (5121) を入れてログイン!

〈健康経営お役立ち情報〉健康経営セミナーのご案内

特定社会保険労務士による

2024年問題対策（運送&建設）と 労務管理セミナー

開催日時

4月16日(火)
14:00~15:25

参加費
無料

オンラインによるライブ・セミナーです

対象

「運送業&建設業の2024問題」を知りたい、
自社への影響が心配な企業経営者ならびに健康経営担当者様

申込先

FAX 027-362-9692
E-mail gunma_branch@axa.co.jp

次回の無料相談

- 法律相談（要予約）…
4月16日（火）10:00~11:00
- よろず相談拠点の出張定例相談…
4月16日（火）10:00~16:00
- 日本政策金融公庫の金融相談…
4月25日（木）11:00~16:00
- 特許・商標相談（要予約）…
5月15日（水）13:00~15:00
- 税務・金融・経営・労働取引相談等…
業務時間内随時

やみつきになる味わいの味変調味料 「やみつきたれ」販売開始！

群馬県立
館林商工高等学校 × 正田醤油株式会社

コラボしました！

Yummy!
やみつきたれ

唐揚げに
かけるだけで
簡単に味変！

私たちが
作りました！

4
袋入

おいしい味変★がもたらす

Yummy!
やみつきたれ 甘辛

館林商工高校と 正田醤油(株)が共同開発

群馬県立館林商工高等学校と正田醤油株式会社が共同で開発を行った「やみつきたれ (Yummy! つきたれ)」が3月27日(水)より販売開始された。

商品はしょうゆをベースに、コチュジャンや甜面醬、豆板醬を加えた甘辛くやみつきになる味わいのたれ。からあげにかけることで、よりおいしく味を変化させることができる。令和6年3月に卒業した商工高校の生徒8名の新鮮なアイデアと、正田醤油(株)のもつ技術を掛け合わせ開発された。生徒は商品のコンセプトから味づくり、パッケージデザインなど商品の企画全体に関わった。商品の完成後は、PR活動や販売にも取り組んでいる。

館林商工会議所では、次世代育成として高校と連携し、会員事業所の保有する技術や製品を使った新商品開発を支援している。

やみつきたれはとりせんをはじめとする各スーパーのほか、農産物直売所などで販売されている。数量限定発売のため、ぜひ早めのチェックをおすすめしたい。

