

## 会員のひろば

### 設立から50年以上！結束力こそ強み！



#### 館林金属工業団地協同組合

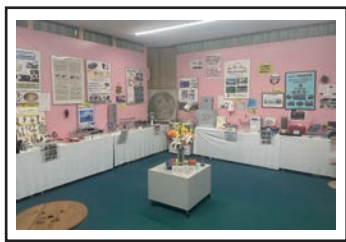
- ◆代表理事：鈴木郁男
- ◆住所：館林市近藤町372-2
- ◆TEL：0276-74-3080
- ◆FAX：0276-74-3922
- ◆営業時間：9:00～17:00
- ◆定休日：土・日・祝日

◆HP:



館林金属工業団地協同組合は1972年11月に発足。発足当時は高度経済成長の時代、経済成長とともに公害問題も表面化し館林においても例外ではなく、点在する町工場からの騒音や悪臭、メッキ廃液など公害を生む要素が拡大。それらの問題を解決すべく点在する各種工場を工業団地に集約し同組合が出来た。現在は板金加工、レーザー加工、プレス加工などを手がける「ものづくり」のプロ集団14社が軒を連ねている。プロ集団とは言え多くは町の中小企業。一般の人がその製品を目にする機会は少ない。

そのため同組合では、メンバー企業の理解を深めるため、組合メンバーでのお祭りイベントや、子供向けの工場見学会などを実施している。また事務所内に「ものづくりミュージアム」を設け各社の製品を展示・解説するなど会社単独での実施は難しい事も手がける。創立50周年事業では加工・組み立て、塗装など各社の技術を用いた「ハイブリッド発電機」を製作。鈴木代表理事は「同組合員の技術を結晶したもの」と話す。組合メンバーの仲の良さからくる結束力が同組合の強さだと言えよう。



(「ものづくりミュージアム」)

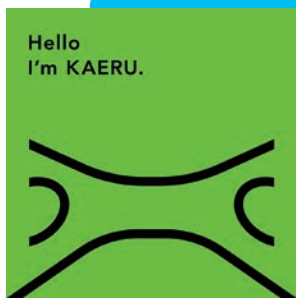


(様々な活動で表彰されている)



(ハイブリッド発電機)

### 中高生が地元を選ぶ理由を作る！



#### KAERU

- ◆代表：室井泉海
- ◆住所：館林市本町2-3-7  
木村ビル1F engine内
- ◆TEL：090-9205-6652
- ◆定休日：不定休

◆Instagram:

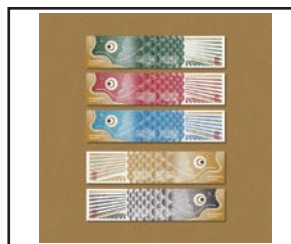


◆HP:



グラフィックデザイン、商品開発、ブランディング、地域創生などを手がけるKAERUは2023年11月創業。室井代表は館林出身。高校生の頃から「デザイン」に関わりたいと考えていたが自身の夢に対してアドバイスも得られず、方向性もままならないまま大学へ進学。大学を中退し福井県のガラス会社に就職。その後福井にあるデザイン会社に転職。そこではデザインの手で地場産業の魅力を引き出し「創造的な地域にする」というコンセプトに魅せられた。「デザインが地域に

与えるポジティブな影響」を常に考える中で地元への帰郷を決めた。室井代表は「中高生の頃は好きになれなかった館林だったが館林だからこそできることがある」と話す。同事業の核は「館林のデザイナー」という立ち位置。「デザイン」で「地元（館林）に最適な表現をする」ことは地元の活性化へとつながり、活性化は「中高生が地元を選ぶ理由」になり得ると考えている。これは室井代表の過去の自分に対する回答（アドバイス、方向性）ではないだろうか。



(同社のこれまでの作品の数々)