

## 会員のひろば

### 代表みずからブレンドしたコーヒー豆がおすすめ！



### コーヒーショップ ファゼンダ

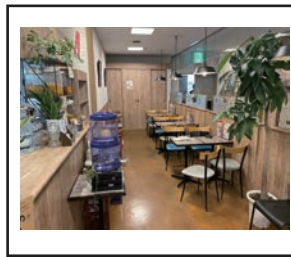
- ◆オーナー：辻 広美
- ◆住所：館林市楠町3648-1  
アゼリアモール1F
- ◆TEL：0276-75-5606
- ◆営業時間：10:00～18:00
- ◆定休日：アゼリアモール規則に準ずる

◆Instagram：



コーヒー豆量り売り、挽き売り専門店  
コーヒーショップファゼンダ1996年に  
ファゼンダの直営の店舗としてオープン  
し20年前にフランチャイズ店舗に変  
更。オーナーはファゼンダへ入社し同  
店の立ち上げオープンから関わってお  
り店長を経てフランチャイズオーナー  
となった。もともとコーヒー好きでカフェ  
など飲食店巡りが好きだったこともあり、  
ファゼンダに入社してから「コーヒー」  
一筋。同店が城沼沿いにある立地か  
らウォーキングや散歩のついでに来店  
する客も多いという。「つつじ祭りの時

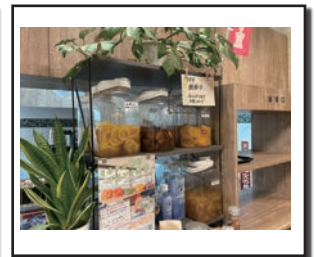
期に必ず訪れるお客さんもいます。こ  
こは常連客の割合が多いですね」と話  
す。おすすめは「店長おすすめブレ  
ンド」。オーナー自身がブレンドしたも  
ので、苦味・酸味バランス良くブレ  
ンドし飲みやすく仕上げたものだ。また  
「館林ブレンド」と名のついたご当地ブ  
レンド豆も販売中。同店はフランチャイ  
ズ形態ではあるがオーナーの好みや判  
断で仕入れやメニューの開発も可能。  
現在腸内環境を整えるミネラル発酵ドリ  
ンクの販売も開始した。併せてミネラル  
発酵ドリンク教室も開催している。



(店内の様子)



(様々なコーヒー豆を販売)



(ミネラル発酵ドリンクの販売も開始)

### 最良の仕事をし最良の信頼関係・人間関係を保つ！

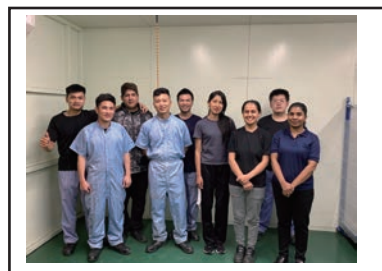


### (有)福田塗装工業所

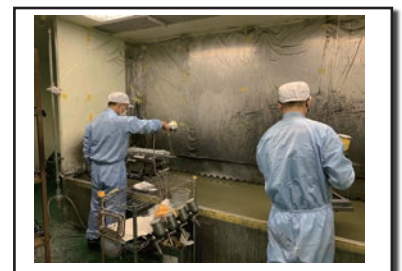
- ◆代表取締役：福田敏充
- ◆住所：館林市近藤町372-9
- ◆TEL：0276-74-1909
- ◆FAX：0276-74-1934
- ◆営業時間：8:00～17:00
- ◆定休日：土曜・日曜日

プラスチック塗装を手がける有限会社  
福田塗装工業所は1985年先代が自  
宅敷地に作業場を作ったことから始ま  
る。2019年館林金属工業団地協同  
組合に入会するタイミングで工場も現  
在の地に移転した。さまざまなプラスチ  
ック部品塗装を手がけるが自動車部品  
の塗装が多い。自動車業界の性能・技  
術は日進月歩、内外装部品に塗装レ  
ス樹脂成型品やコストダウン、工数削  
減、環境対応の観点から成型技術開  
発が進められ塗装レス整形部品も多  
くなっている。今後益々自動車業界の

自動運転技術の開発、電動化の推進、  
環境対応が加速していくことが予想さ  
れる。製造業全体で料費高騰や人材不  
足などネガティブな環境が続くがどの業  
界も高いレベルでかつタイムリーな対応  
が求められるのは間違いない。同社で  
はアゼリア協同組合中の早川代表理事  
の勧めで外国人技能実習制度を取り入  
れるなど積極的な経営を行っている。  
福田社長は「経営努力も当然ながら既  
に有る技術を高い水準で発展させ、そ  
の技術をしっかり伝えて人材育成につ  
なげたい」と話す。



(技能実習制度を取り入れる積極的な経営を行っている)



(様々な部品の塗装を手がける)