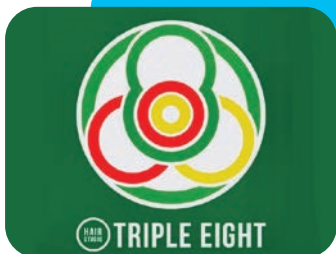


会員のひろば

家のルーツを知ったことで自身の使命を知る！



ヘアースタジオ トリプルエイト

- ◆代表：半田 晶
- ◆住所：館林市楠町1 2 7 2-3
- ◆TEL：0276-75-0307
- ◆営業時間：9:00～20:00
- ◆定休日：月曜・火曜日



(楠木神社本殿)



(店舗の外観)



(店内の様子)



ヘアースタジオ トリプルエイトは2008年7月オープン。半田代表の母方の曾祖父は刀鍛冶、祖父は床屋を営んでおり館林の城主だった秋元家でも重宝されるなど館林で腕の良い床屋として名を馳せたという。代表も子供の頃から友達のを切ってもらったり、自分の髪も自分で切ったりと「床屋」というものが身近で床屋を生業とするのはごく自然なことだった。導かれるように現在の職業に就いたことで自身のルーツにも興味を持った。代表が住む楠町には楠木正成公の首級を祀った「楠木神社」があり、半田家のルーツは首級を運んだ

5人の家臣のうちの一人で数百年にわたりそれを守り秘匿し口碑傳承してきた。また半田氏が楠木神社の宮司として神職に関わることも決まり半田家のルーツを知ったことで自身の新しい役目を見つけたと感じたという。「先祖代々守ってきたものの大きさや偉大さとともにその行為自体に日本人としての本質を感じている。その感じたものをまた次の世代に伝えていくのが自身の役目でありそれは日本人の形を取り戻すことでもあり未来の日本人を育てることになる」と話してくれた。

思い出の詰まった大切なモノを次に繋げる！



リサイクルショップ 虹風船 館林店

- ◆代表：小松美穂
- ◆住所：館林市野辺町1 0 2 8-2
- ◆TEL：0276-55-8353
- ◆営業時間：9:00～18:00
- ◆定休日：第2、第4日曜日

◆Instagram：
nijihusentb

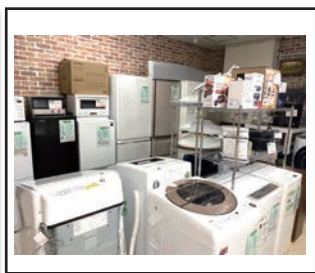
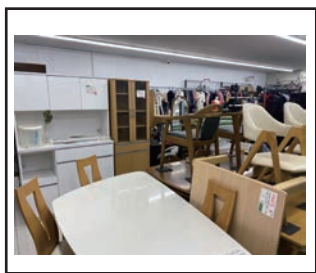
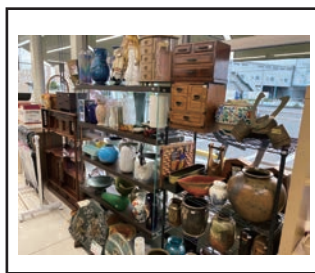


◆LINE：



リサイクルショップ 虹風船 館林店は2023年12月オープン。近年SDGsや循環型社会といった言葉が一般的になりリユースやリサイクルの活用も増えてくるなど社会形成に影響を与えるようになってきた。それにとまらないリサイクル市場も規模が拡大してきている。同店では「人・モノを大切に」をモットーに「思い出の詰まった大切なモノを次に繋げる」ことを自社の役割と位置付けている。小松店長は保育士や介護士に從事しリサイクル業へ転身した。リサイクルの業界に入ったのも父親が廃棄物の

収集運搬の許可を有するリサイクルショップを運営していることからリユース・リサイクルといった考え方に自然と接していることも大きかったという。業界事情を知るためにまずは大手の同業者で経験を積み出店にこぎつけた。「不要になったまだ使えるモノたちをゴミではなく次に必要とする人に新たな生命を吹き込みバトンを渡し大切にされてきたモノと想いを繋ぐ仕事。皆様の思い出品の橋渡しをぜひ当店におまかせください」と話す。



(小型のものから、大型の家具や家電まで多様な品を取り扱う)