

会員のひろば

いぶきを、つむぎ ひとを、想いを、伝統を、つなぐ！



合同会社 紬・組

◆代表社員：中村喬
安樂岡紀子
飯塚はる香
◆住所：館林市仲町 5-4-7
◆MAIL：
info@tatebayashi-tsumugi.com

◆HP：
<https://tatebayashi-tsumugi.com>



◆Instagram：
tatebayashi_tsumugi



館林市には、千年以上にわたる歴史と伝統を誇り、かつては主要な産業であった伝統的な織物である「館林紬」が存在する。しかし、現在では取り扱うのは市内1社に限定され、生産は既に途絶えている。合同会社紬・組はこの歴史と伝統の「館林紬」を、様々なカタチで現在の日常と調和させることで、再興を目指している。同社は2023年7月に市内でビジネスホテルを経営する安樂岡紀子さん、同市出身で現在はソングラデシュでアパレル業を営む飯塚はる香さん、設計事務所経営の中村喬さん

の3人が創業。伝統織物である「館林紬」を布としてだけでなく、デザインとして活用することで、その利用の可能性を広げ、現代の日常で使用されているアイテムとのコラボレーションを進める。現在、ネクタイや文房具などオリジナル商品や地元企業とのコラボ商品などがある。同社ではこのような歴史と伝統の「館林紬」を、様々なカタチで現在の日常と調和させることで、その再興を目指しつつ、デザインへの興味が、いつしか伝統織物への興味へと回帰する流れをつくりたいと考えている。



(3人の代表)



(館林紬の柄)



(オリジナル商品)

最良のお葬式の在り方を追求する！



株式会社くらしの友 営業本部 とちぎ営業所

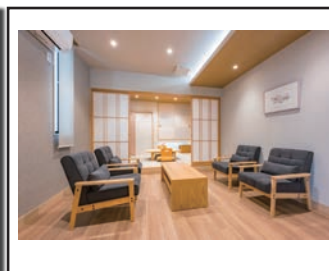
◆所長：前田 司
◆とちぎ営業所：
栃木県足利市南町 4 2 5 1-2
◆TEL：0284-73-3761
◆営業時間：9:00 ~ 17:45
◆定休日：日曜・月曜日・祝日
◆館林総合斎場：
館林市緑町 2-2 3-2 7
◆TEL：0276-73-6088

◆HP：
<https://www.kurashinotomo.jp/sougi/>



東京・神奈川を中心に冠婚葬祭など多様な事業を展開している株式会社くらしの友が2023年8月に群馬県初となる館林総合斎場をオープン。同社が掲げる「最良のお葬式の在り方を追求する」コンセプトの一つとして、家族葬専用の斎場を開業した。あえて近代的なテイストやスタイルを求めず、平屋建てで温かさや優しさが伝わるよう落ち着いた色調の空間に仕上げている。1日1喪家のみの貸切りにして身内のみでゆっくり過ごせるように配慮した。

また24時間故人に面会出来るよう安置室を作りいつでもお参りできるようになっている。「施設を身近に感じて欲しい」(前田所長談)との思いから施設にてフラワーアレンジメントのワークショップや終活セミナーなどのイベントを開催している。またYOUTUBEチャンネル(くらしの友 公式総合生活チャンネル)を開業し、同社の思いやコンセプト、サービスのほか、くらしを豊かにする情報を積極的に発信している。



(落ち着いた色調の空間に仕上げている)



◆くらしの友公式総合生活チャンネル：
https://www.youtube.com/@kuratomo_life

