



セキスイのプラスチック止水板 プラバリア

- 止水時に角度調整(フレキシブル)に連結(コネクト)
- 保管時には積み重ね可能(スタッキング)



まだ土嚢で豪雨・洪水対策していますか。
これからはスタック&コネクトできるのが次世代止水板

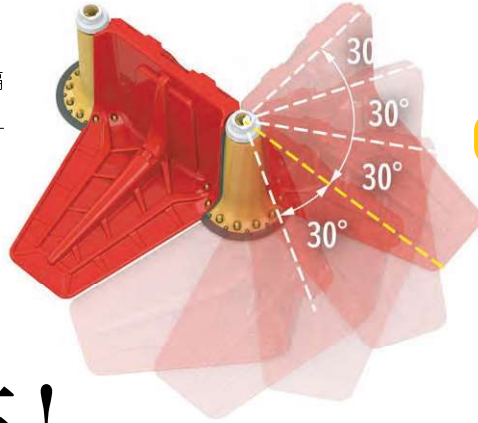
クイック設置・工具不要

連結&角度調整と抜群の止水性

連結&角度調整

連結パーツ(黄色)は30度間隔で差し込むことができます。

角度調整:
前30度、
後30、60、90度



止水高さ 約50cm



設置形態▶▶ 自由自在!

設置形態を状況に応じて変えられます

自由自在に
囲む



水没リスク低減

自由自在に
貯める



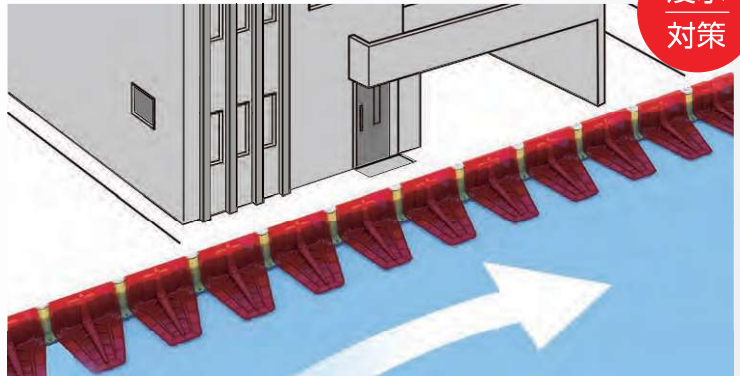
漏水の貯留・緊急備蓄用水(ブルーシート併用推奨)

自由自在に
流れを変える



避難道路の確保に

自由自在に
浸水対策



住宅への浸水対策

保管

コンパクト保管



使用パーツがスタッキング可能!
省スペースで簡単保管!

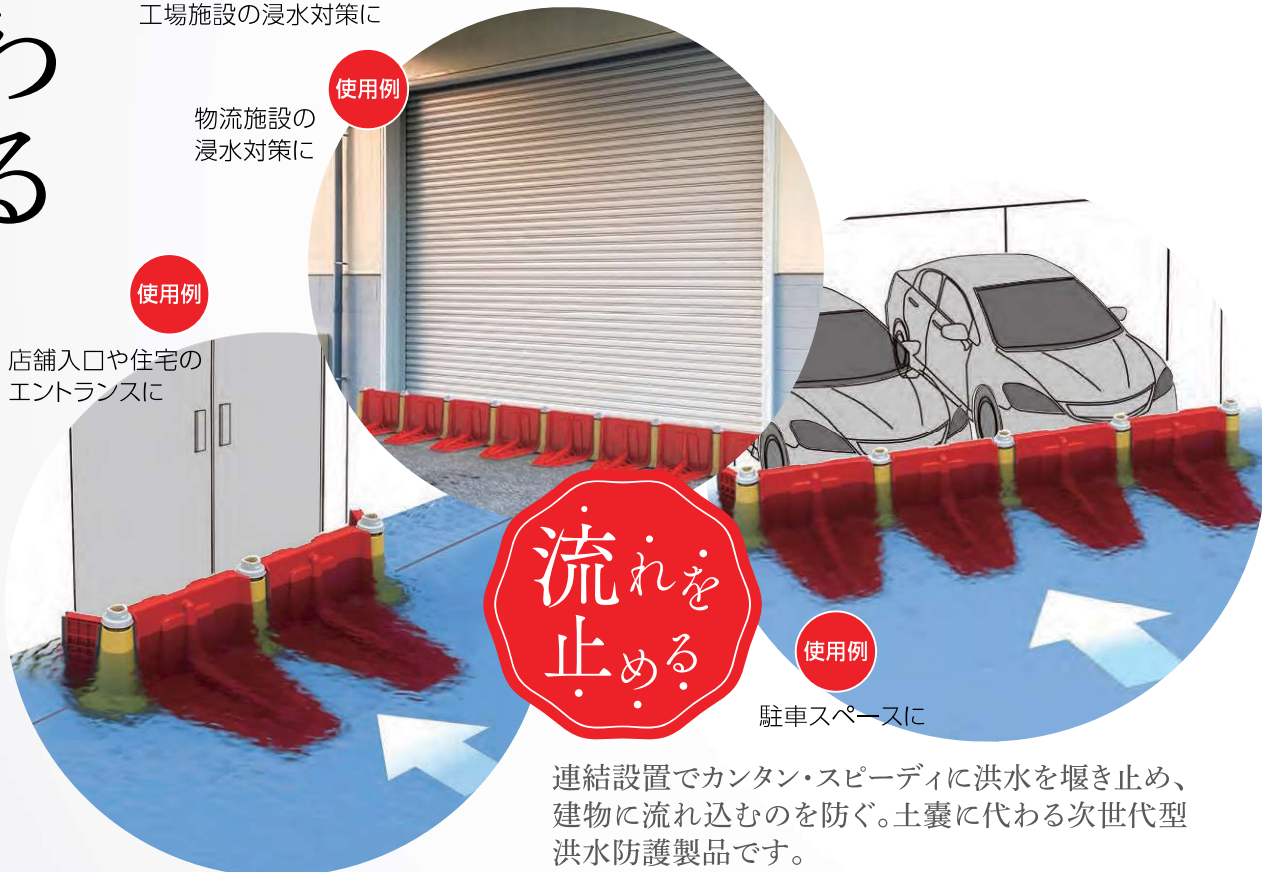
本体部(赤色)は積み重ね
保管が可能!

パッキンは接着不要で、はめ込みで簡単に交換できます。

次世代型洪水防護製品 土嚢に代わる プラバリア



工場施設の浸水対策に



使用例

物流施設の
浸水対策に

使用例

店舗入口や住宅の
エントランスに

使用例

駐車スペースに

流れを
止める

連結設置でカンタン・スピーディに洪水を堰き止め、
建物に流れ込むのを防ぐ。土嚢に代わる次世代型
洪水防護製品です。

軽量・高剛性

製品スペック

エンドパーツ

プラバリア(本体)

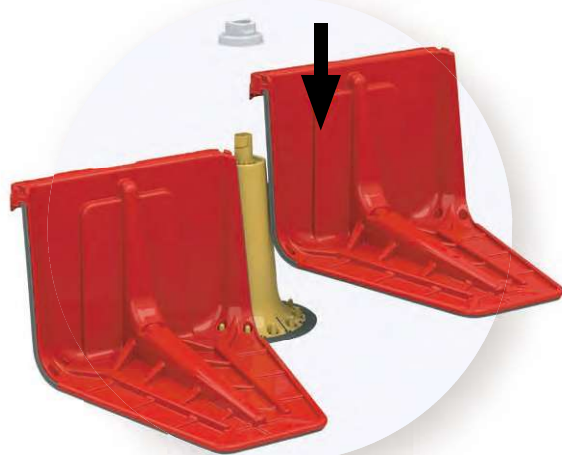
本体重量
4kg!

連結パーツ

重量
1.6kg!



重量
1kg!



使用パーツは **3パーツ**のみ!

本体を連結パーツに差し込んで
キャップで締めるだけ!

※壁面との間にはエンドパーツを使用して止水します。



土嚢との比較

土嚢とプラバリアの施工性と重量比較

土嚢で止水場所を作る場合



土嚢1個の重量 必要な数量 総重量
土嚢 約20kg × 22個 = 約440kg

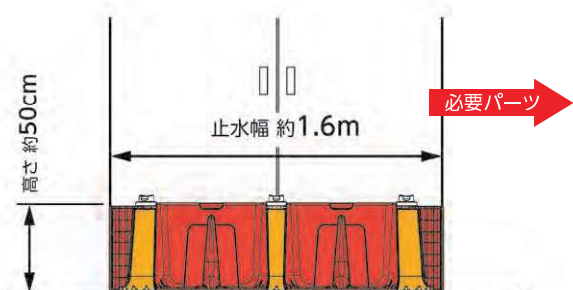
22枚と土(約440kg) → 土嚢作るのもひと苦労 → 22個 (1個 約20kg)

時間がかかるね

止水幅	人数	設置時間
1.6m	2名	29分

※小口積みを想定
 ※土嚢を作成・設置するまでにかかる時間を土嚢1個あたり80秒として計算

プラバリアで止水場所を作る場合



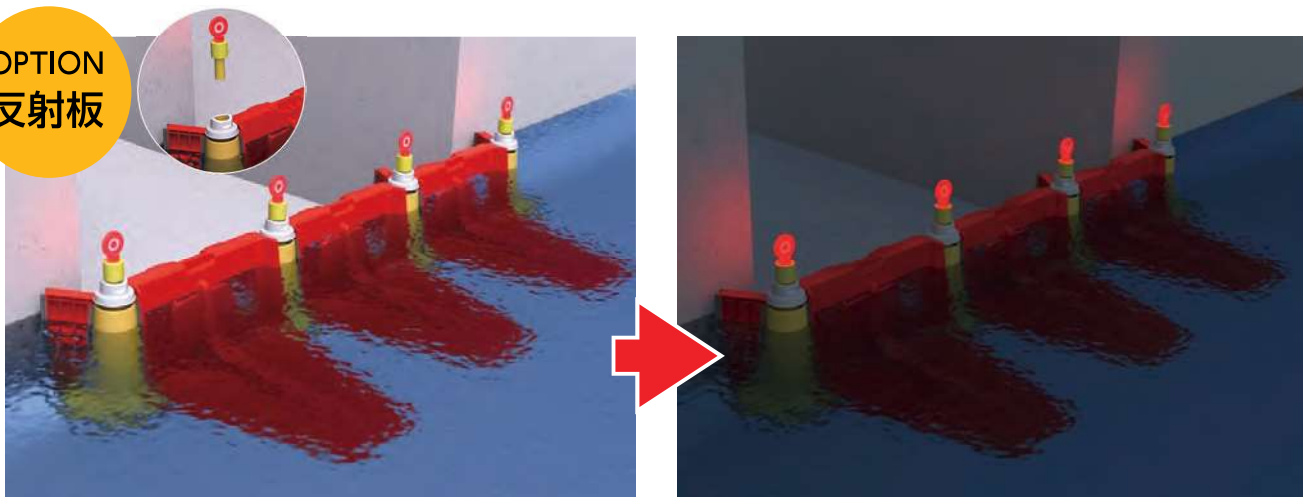
プラバリア エンドパーツ メインパネル 連結パーツ 総重量
2kg + 8kg + 4.8kg = 14.8kg

エンドパーツ (1kg) × 2個 メインパネル (4kg) × 2枚 連結パーツ (1.6kg) × 3個

土嚢1個より軽い!

止水幅	人数	設置時間
1.6m	1名	2分

OPTION 反射板



市販のカッターコーン用セーフティライトを取付できます。(外径φ40まで) 夜間でも止水場所の視認性を確保できます。

積水テクノ成型株式会社

営業統括本部 産業用品営業所
<https://sekisui-techno-molding.jp/>

産業用品営業所(東日本グループ)
 〒105-8566 東京都港区虎ノ門2-10-4 オークラプレステージタワー
 tel. 03-6626-2749 fax. 03-6626-2751

産業用品営業所(西日本グループ)
 〒530-8565 大阪市北区西天満2-4-4 堂島関電ビル
 tel. 06-6365-5472 fax. 06-6365-4667



〈販売代理店〉 お問い合わせはこちらまで