

土嚢との比較

土嚢とプラバリアの施工性と重量比較

土嚢で止水場所を作る場合



土嚢1個の重量 必要な数量 総重量
土嚢 約20kg × 22個 = 約440kg

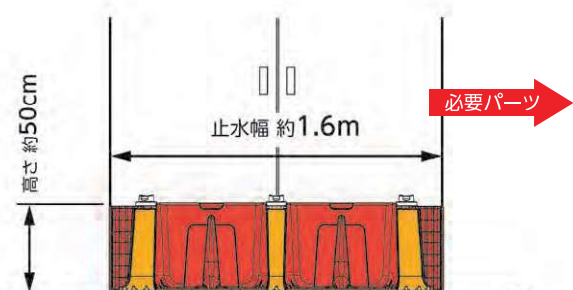
22枚と土(約440kg) → 土嚢作るのもひと苦労 → 22個 (1個 約20kg)

時間がかかるね

止水幅	人数	設置時間
1.6m	2名	29分

※小口積みを想定
 ※土嚢を作成・設置するまでにかかる時間を土嚢1個あたり80秒として計算

プラバリアで止水場所を作る場合



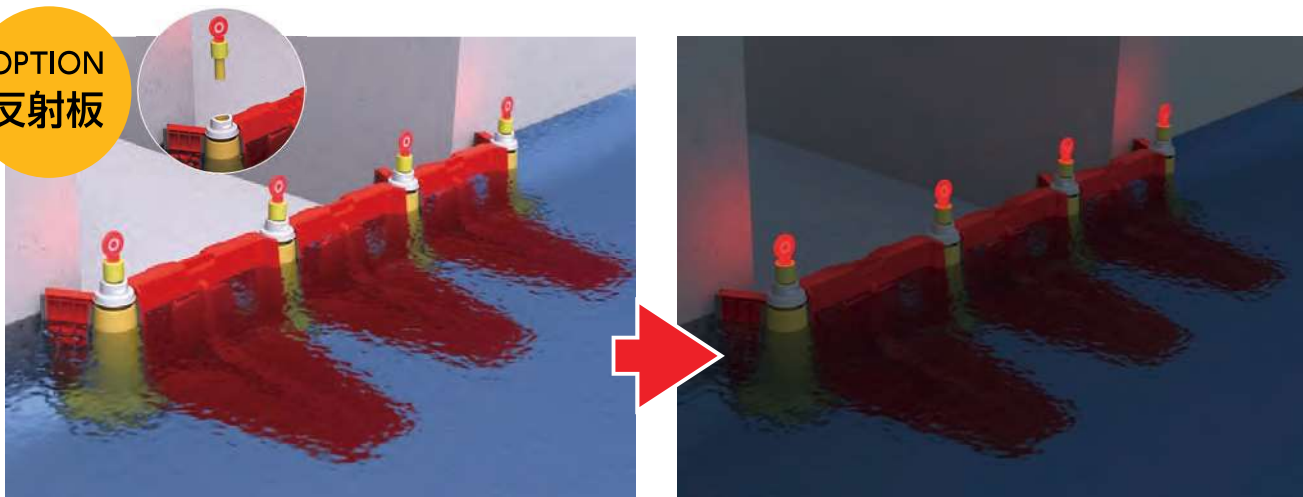
プラバリア エンドパーツ メインパネル 連結パーツ 総重量
2kg + 8kg + 4.8kg = 14.8kg

エンドパーツ (1kg) × 2個 メインパネル (4kg) × 2枚 連結パーツ (1.6kg) × 3個

土嚢1個より軽い!

止水幅	人数	設置時間
1.6m	1名	2分

OPTION 反射板



市販のカッターコーン用セーフティライトを取付できます。(外径φ40まで) 夜間でも止水場所の視認性を確保できます。

積水テクノ成型株式会社

営業統括本部 産業用品営業所
<https://sekisui-techno-molding.jp/>

産業用品営業所(東日本グループ)
 〒105-8566 東京都港区虎ノ門2-10-4 オークラプレステージタワー
 tel. 03-6626-2749 fax. 03-6626-2751

産業用品営業所(西日本グループ)
 〒530-8565 大阪市北区西天満2-4-4 堂島関電ビル
 tel. 06-6365-5472 fax. 06-6365-4667



〈販売代理店〉 お問い合わせはこちらまで