

衛生重視

医療施設・食品工場・衛生関連施設などで幅広く活用しています。

感染症・ウイルス対策に！衛生管理の必需品！

KTM-100GL (100V)・KTM-200GL (200V)

清潔でクリーンな空間になります。

※自動ドア連動対応(無電圧A接点)

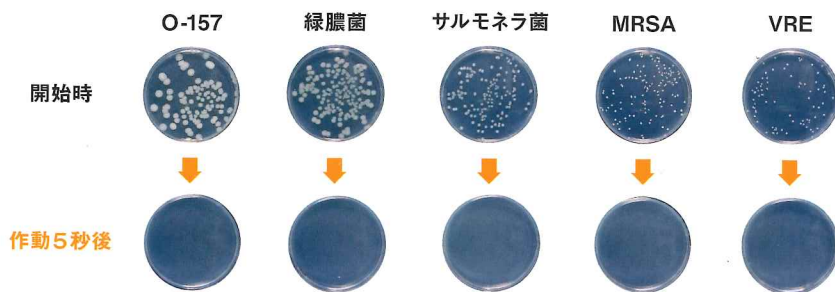
※自動薬液噴霧供給器「ピュアハイジーン(弊社製品)」との連動も可能です。 ※受注生産品

食品工場、医療施設で、大好評いただいています！

New

ノロウイルス(ネコカリシウイルス)にも、効果が実証されました！

O-157・緑膿菌・サルモネラ菌・MRSA・VREが、
わずか5秒で死滅しました。(財)日本食品分析センター殺菌効果試験結果



「常時点灯」なら、

電源ONで
水受け殺菌！

殺菌灯点灯



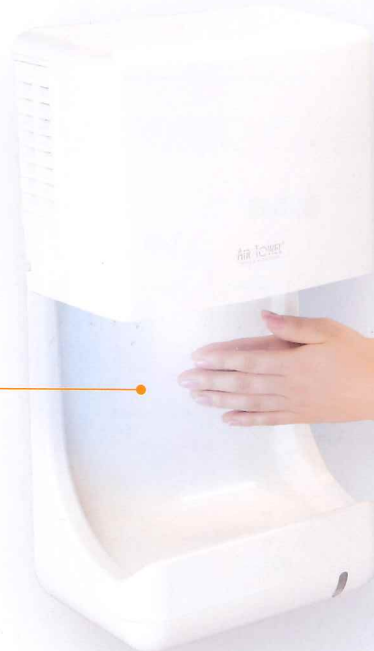
手を入れると点灯



常時点灯

どちらでも使用できます

※紫外線による設置場所周辺の変色が
気になる方は、「手を入れると点灯」で
ご使用ください。



● KTM-100GL・KTM-200GL仕様

型式	電源	周波数	消費電力				風量調節	材質・本体色	サイズ	重量	電源コード	ドレンタンク	殺菌灯	ランプ交換の目安	自動ドア連動端子
			温風入 強	温風切 強	温風入 弱	温風切 弱									
KTM-100 GL	AC100V	50/60Hz	650W	380W	330W	115W	強・中・弱 (ボタンを1秒押し切りかえ)	ABS樹脂 (抗菌) ホワイト	W:256× D:148× H:490mm	4.7kg	1.5m (プラグ付)	0.7L	4W (GL-4)	約6,000 時間	強制使用 10秒 (配線1.5m) ※受注生産品
KTM-200 GL	AC200V		740W	480W	355W	130W					1.5m (プラグなし)				