

用途広がる 可能性広がる

# 喫煙室用ワンパス脱臭装置

**OP100**



喫煙専用室を  
簡単に作れます!



# 2020年4月 改正健康増進法が全面施行されます!!

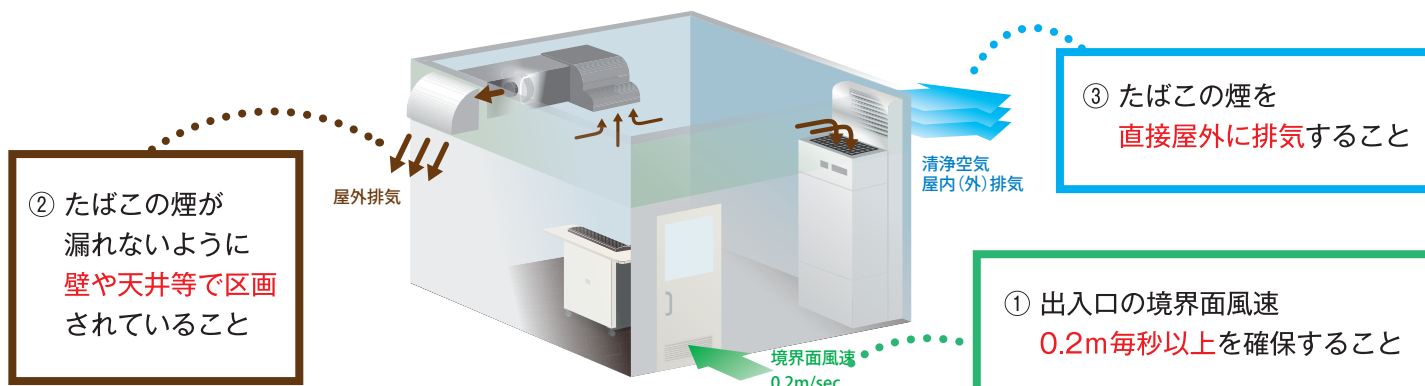
## 改正健康増進法について

2018年7月に健康増進法が改正され、原則**屋内禁煙**に!

ただし、条件次第では、各種喫煙室(専用室、可能室、加熱式たばこ専用室、目的室)の設置が可能です!!



### 1 喫煙専用室の設置条件とは?



### 2 直接屋外へ排気できない場合、どうなるの?

喫煙専用室の条件①～③が事情により満たせない場合、室内排気基準に合致した脱煙装置を使用することで、屋内排気が認められる場合があります。

例えば…

① 建物の構造上、新たにダクトを通すことが難しい…



② ダクト工事の費用がかさむ…



③ 建物の所有者からダクト工事の許可をもらうことが難しい…



上記のような場合、認められる可能性が高いです!!

### 3 では、屋内排気が認められる脱煙装置の性能基準は?

たばこの煙が浄化されて

- ① 総揮発性有機化合物 (TVOC) の除去率が95%以上であること
  - ② 室外に排気されたときの浮遊粉じんの量が0.015mg/m<sup>3</sup>以下であること
- …が条件です!



### 4 排気性能の確認・維持のため、定期的な性能評価が必要です!

脱煙装置を**新規設置**もしくは**変更**した場合には、性能評価をする必要があります。

また、脱煙装置の使用状況によって機器性能が下がり、設置基準を満たさない状態で脱煙装置を稼働しないように、**継続的に性能評価を行う**ことが必要です。定期的な性能評価は当社におまかせください。

#### 一般用風速計



厚労省では、JIS T 8202に準拠した一般風速計を用いることを推奨しています。

#### 携帯型揮発性有機化合物モニター



分解能1ppb以上を有する携帯型揮発性有機化合物モニターを使用します。

#### デジタル粉じん計



公的機関により校正された相対濃度計(デジタル粉じん計)を使用します。

# 屋内排気にも対応している喫煙室用ワンパス脱臭装置「OP100」の特徴

特徴  
01

## 4段階構造による優れた **集塵・脱臭** 性能で室内換気可能

「こんなお悩みを持つ方へ」

屋外に排気できない  
排気の空気もきれいにしたい



タバコの主成分であるアルデヒド類は、プラズマ処理だけでは残留の可能性があります。本製品では、悪臭有害ガスに反応する多孔質吸着材を採用し、化学吸着により再飛散なく確実に脱臭します。

OP100には  
様々な魅力が  
あります!

特徴  
02

## 排気ダクトの接続場所を **柔軟に選定** できてコスト削減

「こんなお悩みを持つ方へ」

喫煙室設置に  
排気ダクト・ブース工事費が  
大きい



対象部屋のレイアウトにより、排気ダクト接続を背面・側面・高さ等、設計時に柔軟に選定できます。ダクト工事等で、最適な位置や経路を選定でき、全体的なコスト削減を実現します。本体はキャスター付のため、設置後の微調整が可能です。

特徴  
03

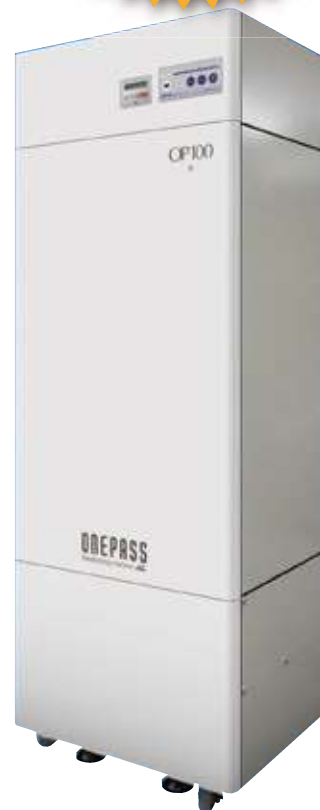
## 風量一定制御で喫煙室の **臭い・煙漏れを防止**

「こんなお悩みを持つ方へ」

既設の喫煙室から、  
タバコの臭いが漏れている

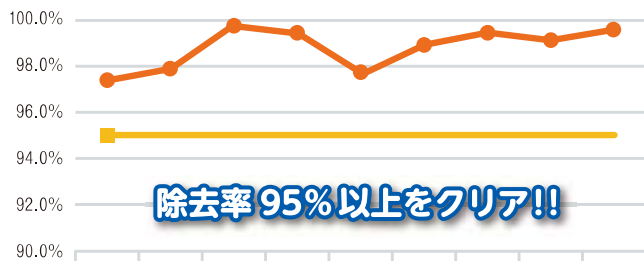


喫煙／禁煙場所の境界面では、境界面風速0.2m/sec以上を満たす必要があります。これには排気処理ファンの送風性能が必要となります。本製品は無段階変速ファンを利用し、フィルタやダクトの汚れによる機内機外の圧力損失に追従できる性能を有しており、初期設定の風量を維持して、風速を確実に確保できます。



## OP100の測定結果（改正健康増進法の基準）

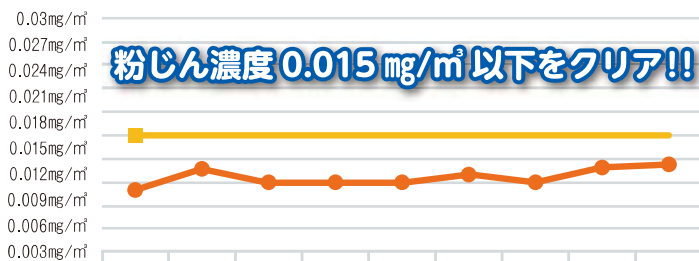
TVOC 平均除去率



除去率95%以上をクリア!!

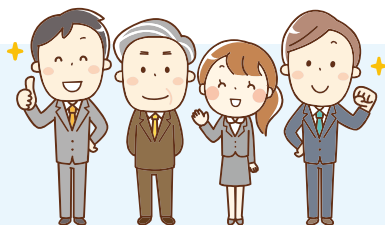
	試験前	3000本	4000本	5000本	6000本	7000本	8000本	9000本	10000本
TVOC平均除去率	97.2%	97.8%	99.9%	99.4%	97.9%	98.8%	99.3%	99.1%	98.8%
基準値	95%	95%	95%	95%	95%	95%	95%	95%	95%

粉じん濃度



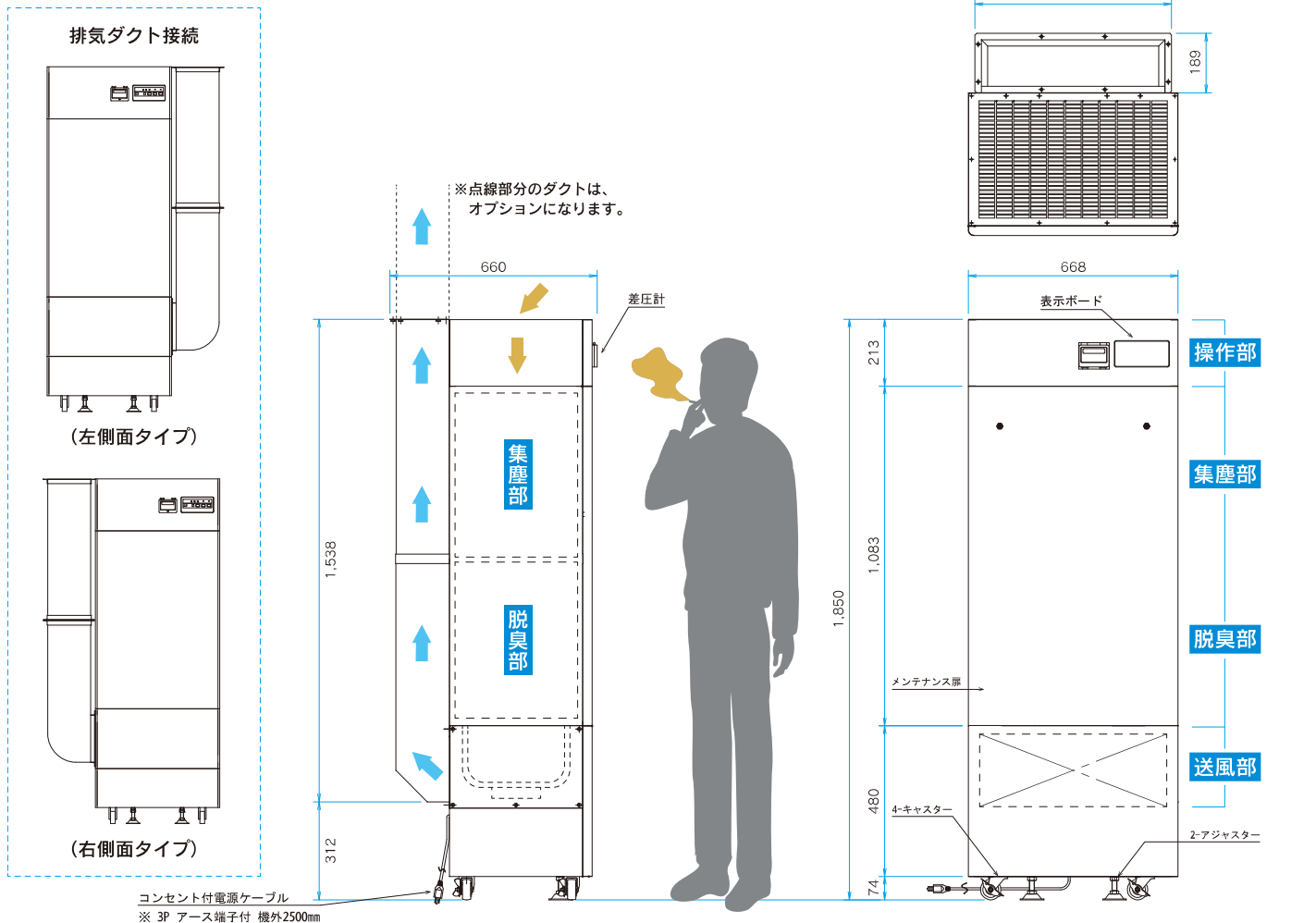
粉じん濃度0.015 mg/m³以下をクリア!!

	試験前	3000本	4000本	5000本	6000本	7000本	8000本	9000本	10000本
粉じん濃度	0.008 mg/m³	0.011 mg/m³	0.009 mg/m³	0.009 mg/m³	0.009 mg/m³	0.01 mg/m³	0.009 mg/m³	0.012 mg/m³	0.013 mg/m³
基準値	0.015 mg/m³	0.015 mg/m³	0.015 mg/m³	0.015 mg/m³	0.015 mg/m³	0.015 mg/m³	0.015 mg/m³	0.015 mg/m³	0.015 mg/m³



喫煙室用ワンパス脱臭装置OP100は、改正健康増進法による  
**屋内排気を認める脱煙機能付き喫煙ブース設置基準をクリア**  
しています!!

※自社設備による測定結果となります。



コンセント付電源ケーブル  
※ 3P アース端子付 機外2500mm

**操作部**

- 差圧制御器により、送風機吸込み圧力の変化を計測して、圧力を一定にするように送風機に信号を送ります。MCファンの吸込み静圧を測定することで、風量を演算し、その風量が、初期に設定された風量と異なる場合、静圧をそろえるようにMCファンの回転数を自動調整します。
- 操作パネルにより、機器の発停や、運転/待機モード切り替えを行います。人感センサにより、自動的に切り替えをすることも可能です。

**集塵部**

- 前段のプレフィルタで大きなゴミ、埃をとります。後段の高性能電子式集塵セル(2段)で、粒子径0.3μmの粉塵を96%除去します。
- ここでは、コロナ放電により気流通過面全面において、強烈な電離領域を生成します。気流通過面全域が電離プラズマ状態となり、浮遊粉塵を帯電させることにより反対の極性を持つ集塵極板に粉塵を吸着し、空気を清浄します。  
※電離領域：分子がイオンと電子に分かれている状態

**脱臭部**

- Noxを生成しないオゾン生成方式です。2種類の紫外線灯の反応を利用し、ラジカル酸素が生成され、強烈な酸化作用で悪臭成分を酸化し、無臭の分子に変化させます。
- 次工程の多孔質吸着材により、酸化しきれなかった悪臭成分や、あらゆる悪臭有毒ガスを化学吸着することにより、再飛散させません。又、発生したオゾンは酸素に分解させるため、外部に排出することはありません

**送風部**

- AC電源をDCに変更して稼働する、アウトロータ方式のECモータを搭載した省エネ仕様の無段階変速ファン[MCファン]を使用しています。
- 差圧制御器で常に風量をモニターしており、ゴミ詰まり等により風量が下がった場合、元の風量を維持するように自動でファンの回転数を上昇させます。これにより喫煙/禁煙の境界面風速低下を防ぐことができ、喫煙専用室外への臭気漏れを防ぎます。

**機器仕様**

名称：喫煙室用ワンパス脱臭装置 OP100  
電源：単相 AC100V  
消費電力：470W 定格風量時  
処理風量：定格風量：20 m<sup>3</sup>/min

集塵方式：電子式 2 段階電集塵セルによる電気集塵  
集塵効率：96% (DOP 法 0.3μm) 標準風量時  
集塵セル：スーパーサイレントセル FCN37A059-2 段  
脱臭方式：乾式オゾン法  
脱臭処理：多孔質吸着材による化学吸着

オゾン脱臭：UV オゾン管によるオゾン生成  
オゾン処理：オゾン分解脱臭促進触媒による分解  
塗装色：表面：ホワイート / 本体：グレー  
質量：160kg

**使用上の注意**

- 本製品は、初期の性能を未永く維持していただくためにメンテナンスが必要です。お手入れせずに使い続けると火災の原因となります。
- 本製品は、一酸化炭素などのガス成分は取り除くことができません。



人と空気の明日を考える

株式会社 J.G.コーポレーション

<https://www.jgco.co.jp>

本社 東京都港区港南2-12-26 港南パークビル7F 〒108-0075 TEL 03-5769-3033 FAX 03-5769-3025  
 北海道営業所 北海道札幌市西区八軒十条東4-1-31 〒063-0870 TEL 011-737-5441 FAX 011-737-6043  
 東北営業所 宮城県仙台市宮城野区中野1-5-22 〒983-0013 TEL 022-388-6747 FAX 022-388-6825  
 名古屋営業所 愛知県長久手市熊田302 〒480-1144 TEL 0561-63-3702 FAX 0561-63-3703  
 大阪営業所 大阪府吹田市南吹田5-26-23 〒564-0043 TEL 06-6388-8018 FAX 06-6388-8038  
 広島営業所 広島県広島市安佐南区祇園3-7-15 〒731-0138 TEL 082-850-2611 FAX 082-850-2633  
 九州営業所 福岡県福岡市東区松香台1-7-34 〒813-0004 TEL 092-673-0102 FAX 092-673-1527

●このカタログに記載の仕様はお断りなく変更する場合がありますのでご了承ください。