

COMPANY PROFILE

USK
Precision Sheet Metal

当社は精密板金の設計から制作までおこなっています

枠にとらわれない『新しいものづくり』

当社は1991年に群馬県で創業して以来電機関連の設計から製作まで一貫したものづくりをおこなっています。迅速な対応、信頼の高品質、良心的な価格設定をモットーに量産から多品種少量まで幅広い生産体系を構築しています。

職場環境の面では、群馬県から「群馬県いきいきGカンパニー」としてゴールド認証され、育児・介護と仕事の両立、

女性の活躍推進、従業員のワーク・ライフ・バランスの実現への取り組みが評価されています。また「健康事業所宣言」を行い、生き生き健康事業所として従業員の健康増進を図っています。さらに雇用の面では、若者の採用・育成に積極的に取り組んでおり、2020年2月には厚生労働大臣から「ユースエール認定企業」の認定を受けました。

これからも従業員が一丸となり、製造業という従来の枠にとらわれない新しい発想・新しいシステムと、最新の設備を最大限に活かしてお客様のニーズにお応えしてまいります。



| 項目 | 内容 |
|----------|---|
| ■会社名 | 株式会社ユーエスケイ |
| ■所在地 | 【本社・倉庫】 〒372-0834 群馬県伊勢崎市堀口町312-2 【戸谷塚工場】 〒372-0825 群馬県伊勢崎市戸谷塚町288-1 |
| 電話／FAX番号 | TEL：0270-31-0350 FAX：0270-31-0420 |
| 代表者 | 内田 勉 |
| 設立年月日 | 創業 1991年1月 設立 2007年6月 |
| 資本金 | 300万円 |
| 従業員数 | 17名（2022年現在） |
| 主要事業 | プレス板金／精密板金／各種溶接／機械加工／組立／各種設計製作 |
| 生産品目 | 金融端末筐体部品／情報通信機器部品／医療機器部品／事務機器部品 |
| 主な取引銀行 | 桐生信用金庫／あかぎ信用組合／ぐんまみらい信用組合／足利銀行 |

最新情報や、採用情報などはホームページに掲載しております。

ホームページはパソコン、スマートフォン・携帯電話からご覧いただけます。

<http://usk1991.jp>



設備紹介

当社は積極的に最新の設備やソフト導入に力を入れており、未経験者から熟練技術者まで安心して働ける職場を目指しています。2019年には曲げ加工の金型交換の自動化により段取り時間を大幅に削減しました。また2021年アマダ社製の最新レーザマシン「BREVIS-1212AJ」を新たに導入しました。



| 種類 | メーカー | 型式・品名 | 仕様・能力 | 台数 |
|-------------|------------|--------------------|--------------------------------------|----|
| シャーリングマシン | アマダ | DCT-2045 | t4.5 2,020mm エア一式材料支持装置 逆板押え装置 | 1 |
| ファイバーレーザー | アマダ | BREVIS 1212AJ | 3kW 1,270×1,270mm | 1 |
| タレットパンチプレス | アマダ | EM2510NT-MP1225NJ | 20t 2,500×1,250mm | 1 |
| プレス | アマダ | TP-60 | 60t | 1 |
| | 富士機工 | LSP-1525II | 15t | 1 |
| ベンダー | アマダ | HG1003ATC | 100t 3,000mm | 1 |
| | | EG-6013 | 60t 1,300mm | 1 |
| | | FBDIII-5020LD | 50t 2,000mm | 1 |
| | | RG-25 | 25t 1,250mm | 1 |
| タッピング | ブラザー | | ~M8 | 2 |
| | ブラザー | | ~M6 | 1 |
| | キラ | | ~M6 | 1 |
| ボール盤 | キタガワ | | ~13φ | 1 |
| | ナミキ | | ~13φ | 1 |
| | キラ | | ~6.5φ | 1 |
| バリ取り機 | 富士機工 | シャキットII | | 1 |
| | 富士機工 | バリツールII BT-600II | 幅600mm | 1 |
| | エスデーリンク | メタルエステ600S | 幅600mm | 1 |
| 研磨機 | アマダ | TOGU-III | | 1 |
| テーブルスポット溶接機 | 向洋技研 | NK-21HEV810-M-K-EZ | | 1 |
| スポット溶接機 | バナソニック | YR-500SB2 | 50KVA | 1 |
| | | M8ナットフィーダー付 | 30KVA | 1 |
| | | YR-150SRA | 15KVA | 1 |
| | | YR-350SM2 | 35KVA | 1 |
| | | M6ナットフィーダー付 | 35KVA | 1 |
| 半自動溶接機 | バナソニック | | 35KVA | 1 |
| ロボット溶接機 | バナソニック | TA-1400 | 35KVA | 1 |
| TIG溶接機 | バナソニック | | | 1 |
| スタッド溶接機 | 日本フラッシュ | FS-800S | | 1 |
| カシメ機 | ポップ | ProSet1600 | | 4 |
| | 富士機工 | LSK-330 | | 1 |
| | 富士機工 | LSK-330II | | 1 |
| 卓上プレス | CGK | MA-3000 | 300KN | 1 |
| | | M-120 | 12KN | 1 |
| 卓上面取り機 | 日本オートマチック | | ~C10mm | 1 |
| コンプレッサー | 日立 | | | 3 |
| DCインバータチラー | オリオン | | | 2 |
| 各種汎用工具 | サンダー、ベルトン他 | | | |
| 運搬 | ニチュ | | 1.8t | 1 |
| | をくだ屋技研 | バッテリーフォーク | 0.5t | 1 |
| | スギヤス | パワーリフト | 1.0t | 2 |
| | 日産 | パレットトラック | | 1 |
| | アトラス | | 1.5t | 1 |
| | アクマイ | | 0.35t | 1 |
| | サクシードワゴン | | 0.35t | 1 |
| 3D CAD | アマダ | SheetWorks | | 1 |
| CAD/CAM | アマダ | AP100 | | 1 |
| | | VPSS 4i BLANK | | 1 |
| | | VPSS 4i BEND | | 1 |
| 生産管理 | アマダ | WILL | | 1 |
| 進捗管理キット | アマダ | WILLMP5 | | 1 |

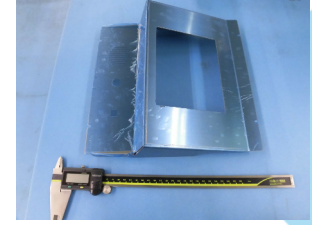
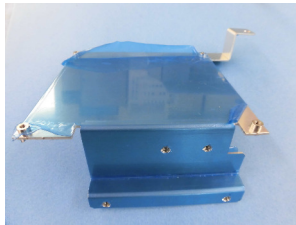
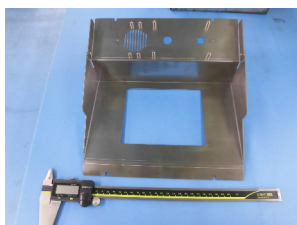
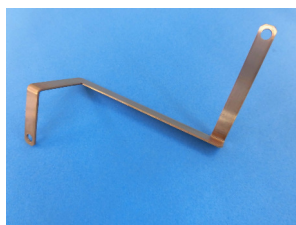
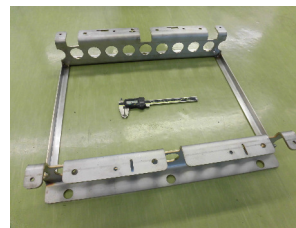
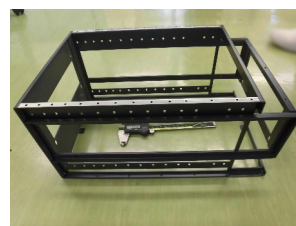
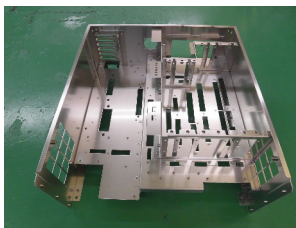
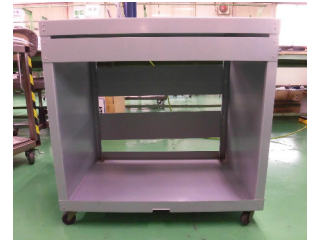
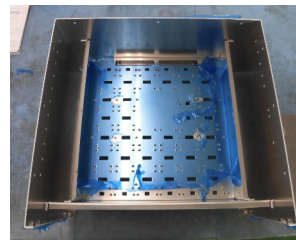
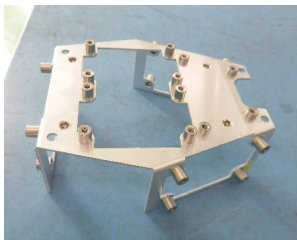
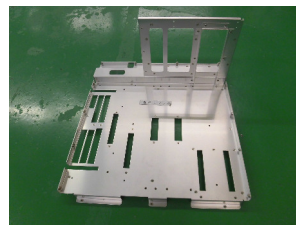
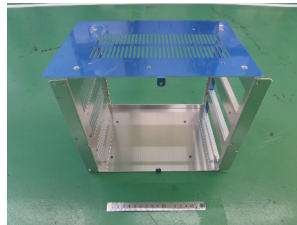
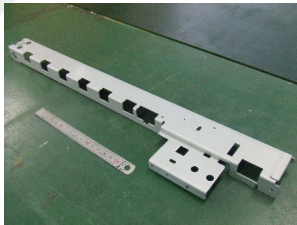
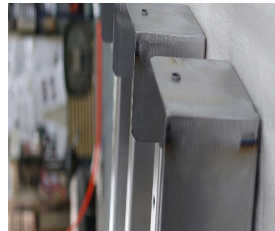
製品紹介

当社は様々な機械を駆使し、切断やプレス、曲げ、溶接、研磨などの加工を金属に施しています。生産管理システムと機械を各現場でリンクさせ、作業を自動化することによって、高品質な製品を短納期でお客様にお届けすることができます。

ここでは、当社が製作している製品サンプルの一部をご紹介します。

製品サンプル

新型コロナ飛沫防止パネル



会社の特徴

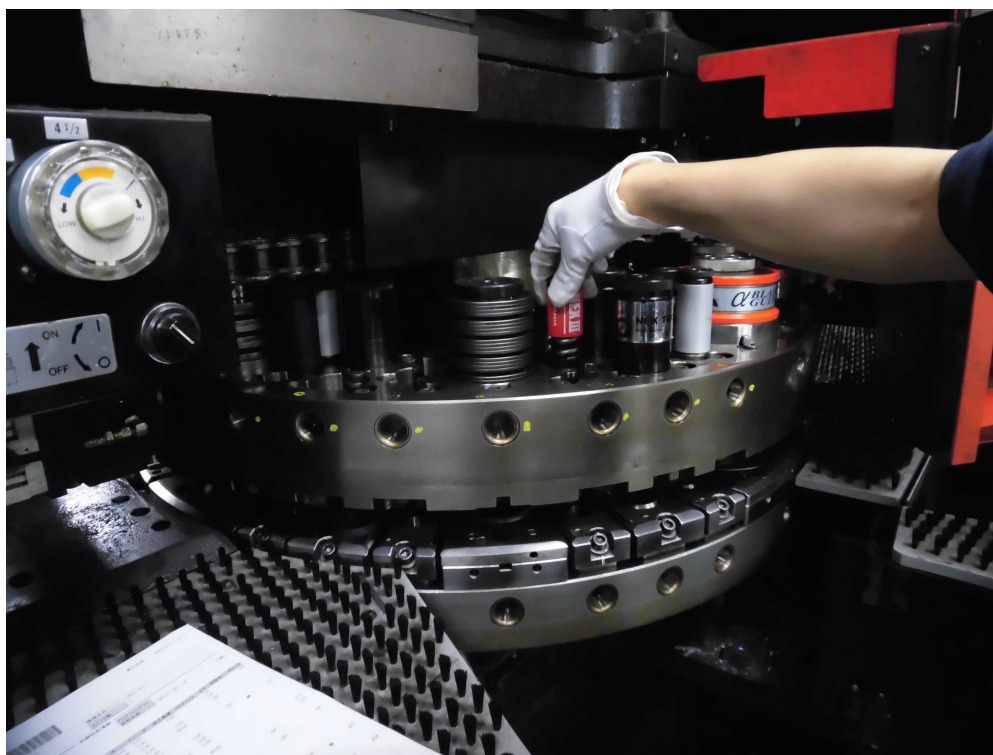
電機関連の設計から製作までをおこなう専門企業です。
製造業という従来の枠にとらわれず新しい発想・システムなどを取り入れ頑張っています。

「新しいものづくり」に常に挑戦しており、最新のソフトや設備を駆使し、量産から多品種少量まで幅広い生産体系を取っています。
また外段取りによる生産率向上やIT・デジタル化にも取り組んでいます。

社員の平均年齢は30歳代と若い世代が活躍しております。

働きやすい職場を目指しており「ユースエール認定企業」「群馬県いきいきGカンパニー」「働き方改革関連認定企業」などに認定されています。

また社員の誕生日には、特別休暇や社長からお祝い品などの福利厚生や研修制度も充実していますので安心して働くことができます。



企業理念

先に行く起動
高め合う活動
共に作る感動

求める人材

成長意欲にあふれる自立した人材
自ら考え、自ら学び、自ら率先して行動する
自らの業務、職務において専門性、知識、技術力を追求する
思いやりをもって協調し、周囲と達成感、感動を分かち合う

〒372-0825 群馬県伊勢崎市戸谷塚町288-1

TEL 0270-31-0350

FAX 0270-31-0420



USK
Precision Sheet Metal

株式会社 ユーエスケイ