

こだわりの木の家



WOODY

Company that builds Log house & Timbered house

VOL.1

ただ

私たちWOODY（ウッディー）は、
ログハウスや木の家のプランニング、
設計、施工を行う
建設デザイン会社です。
私たちが建てるのは
完全自由設計の木の住まい。
工事の図面を描き、
何度もお客様と顔を合わせ
徹底的に話し合うアタラシな時間を大切にする
姿勢はこれからも変わりません。
お気軽にご相談下さい。



おか

いま



「家」は大切。
人が生きて行くための原点。
ここから 全てが始まる場所だから
いつまでも豊かであってほしい。
そんな住まいを叶えるために
私たち WOODYがある。

えり

Wealthy

ウェルシー



Data

奈良県桜井市 H様邸

- 敷地面積 363.3㎡ 109.9T
- 延床面積 147.1㎡ 44.5T
- 1階 80.3㎡ 24.3T
- 2階 66.8㎡ 20.2T
- 使用材 ウェスタンレッドシダー
- ポスト&ビーム工法



絵本「14匹のひっこし」(童心社)に見た、「玄関を入ると最上階まで見通せる大空間」をイメージしたというHさんご家族。L.L.Beanのソファに体を沈め、頭上の吹抜けを見るのがご主人のお気に入り。

story

建替えのきっかけ

ご依頼いただいたのは、築40数年になるお住まいの建替え、老朽化が進み、隙間風が入って冬は寒かったそうで、シロアリにも悩まされていたといいます。

旧家の不満を解消すべく選ばれたのがログハウス。若い頃にご夫婦で旅行に出かけた際、宿泊したのがログハウスで、当初から「いつかこんな木の家に住めたら」と、夢に描いておられたそうです。

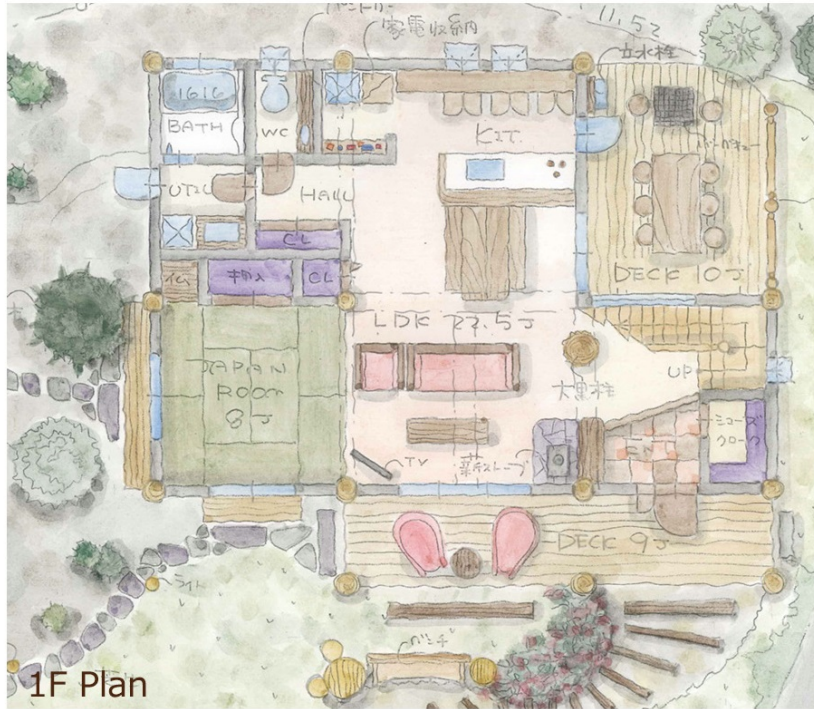


A / 2階バルコニーに出られるオープンスペースは、二つ天窓に加え妻側に大きく開口を取り、吹抜を通じて1階にも光が届くように。

B / 根材のフレア形状を生かした大黒柱は樹齢250年以上、最大径60cmの極太材。

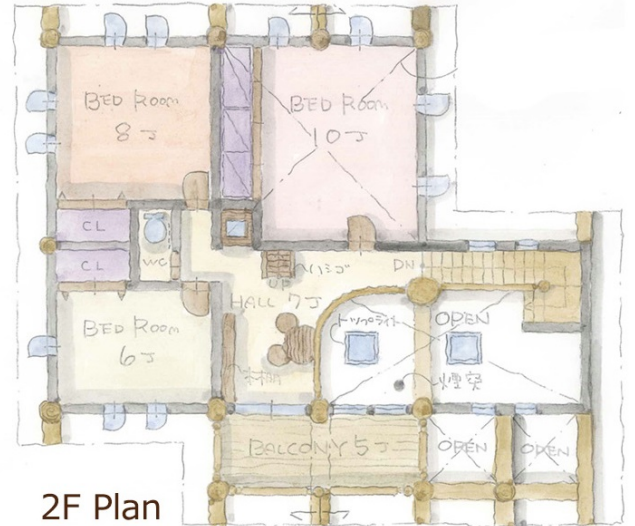


Planning



玄関を開けると大きな梁と柱が頭上を飛び交います。
屋根まで伸びる極太大黒柱が、お出迎え！

プランのベースは、WEALTHY(ウェルシー)というシリーズの木の家です。ポスト&ビーム工法の住まいで、柱や梁などの構造躯体はカナダ産のウエスタンレッドシダー、原生林で育った樹齢250年以上のものをダイナミックに使用しています。



素材にとことんこだわって

自然素材へのこだわりを強くお持ちだったH様ご夫婦。オーガニックな志向から、合板や集成材を使わない家作りを求めておられました。ですので、屋根の下地は無垢の杉板で、仕上げています。壁の下地も合板でない構造用面材で仕上げています。もちろん仕上げ材も無垢の木をふんだんに使って、断熱材も天然の羊毛を採用するなど、とことん素材を追及した住まいになっています。

設計は、建物単独で考えるのではなく、庭も含めてトータルに計画。15坪の離れを残し、敷地の中心に立つモミの木を活かすプランにしました。

お盆やお正月に親戚が大勢集まれる広い家になりたい、というご要望があったのですが、一方で骨組みのボリュームをおとしたくないという想いも…。

DIYで木部の塗装や壁の仕上げにチャレンジしていただき、コストを調整。

ご夫婦のご要望にバランス良くお応えできるよう努めました。





何度もプランを練り直すなかで、とくに気に入ったのがこの建物北東角に設けたデッキ。正方形に近い16.6㎡の広さで全面道路から見えないため、バーベキューなど多目的に使いやすい空間になった。



LDKは間仕切りのない約40㎡の大空間。「設計当初から配置を決めていた。」という薪ストーブはバーモントキャストの「アンコール」。



敷地の入り口に建つ門は以前住んでいた築40年の家の梁に使われていた松を笠木や柱に再利用。



ご主人が手をかけ世話をしている雑木の庭。アプローチに自然石や枕木を敷き、メリハリあるデザインに。



日が陰り涼しい風が吹きはじめると、縁に腰かけ、ビール片手に庭を眺める。一日の疲れを癒す時間だ。

Work 現地カナダから、加工を施したフレーム材(骨組)がやってきます。



耐久性に優れた木材

柱と梁を組んで建てるポスト&ビームの住まいは、ウエスタンレッドシーダーです。世界でもっとも菌類を死滅させるヒノキチオールと水溶性フェノールの約2000倍、コンクリートの約8倍。その優れています。



集材は全て「オールダグロス」のみを厳選します。



日本の気候や風土、生活習慣を考え高い技術をもった職人さん達が加工を施します。

Carving(カービング) ご要望に応じてPeteさんがカービングしてくれます。オリジナリティー溢れる一邸へ。



は、日本古来の神社仏閣と同じ軸組工法を採用しています。使用している木は樹齢250年を超えるカナダ産
 耐久性が高い木材の一つと言われ、湿気や劣化・シロアリなどを防ぐ芯材の繊維には劣化の原因となる
 ルという2つの天然の防腐成分も含まれています。断熱性も高く、熱抵抗値は鉄の約400倍、アルミニウム
 た性能から北米の太平洋沿岸地域に定住した先住民の間では「生命の木」と呼ばれ、今でも愛され続けて



一本の木が一本の柱や
 梁になります。



棟木や母屋の木口は大胆にレッドシダーならではの
 フレア材(根材)を意匠として見せます。



神社仏閣のような迫力のある骨組み。棟上げは
 二日間かかります。見応え
 と感動があります。

〈外観施工例〉



Forescha

フォレスチャー



Data

大阪市城東区 T様邸

- ・敷地面積 98.1㎡ 29.6T
- ・延床面積 77.8㎡ 23.5T
- ・1階 44.7㎡ 13.5T
- ・2階 33.1㎡ 10.0T
- ・使用材 パイン
- ・丸太組み工法

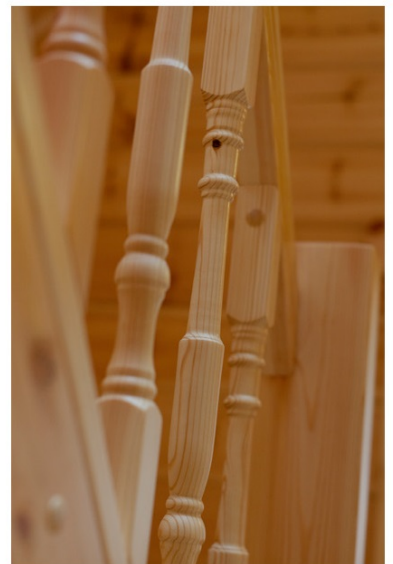
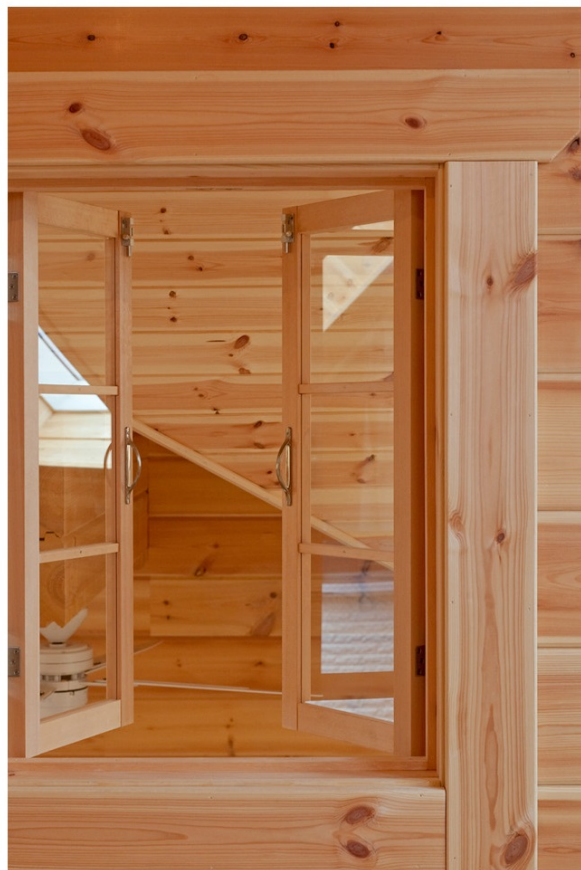


木の香りや柔らかさ、肌触りや心地よさにひかれたというT様ご家族。ログハウスのように、ふんだんに木を使用する建物は、その高い断熱性や調湿性により、住む人に優しい快適な環境をもたらしてくれる。

story

完成にいたるまで

築35年の木造住宅にお住まいだったT様ご家族。老朽化が気になり出し、建替えか、それともリフォームかと悩まれていました。耐震診断をされた結果、新築することを決意。ずっと木の家での暮らしに憧れてらっしゃったということで、私たち「ウッディー」に声をかけてくださいました。ログハウスといえば山や森のイメージが強く、大阪市内で実現するのは難しいのではと、はじめは心配されていたT様。市街地でも素敵に建てられる「フォレスチャー(FORESUCHA)」シリーズを紹介させていただいたところ、気持ちは一気にログハウスへ。資金計画からお手伝いさせていただき、このたび、竣工にいたりました。



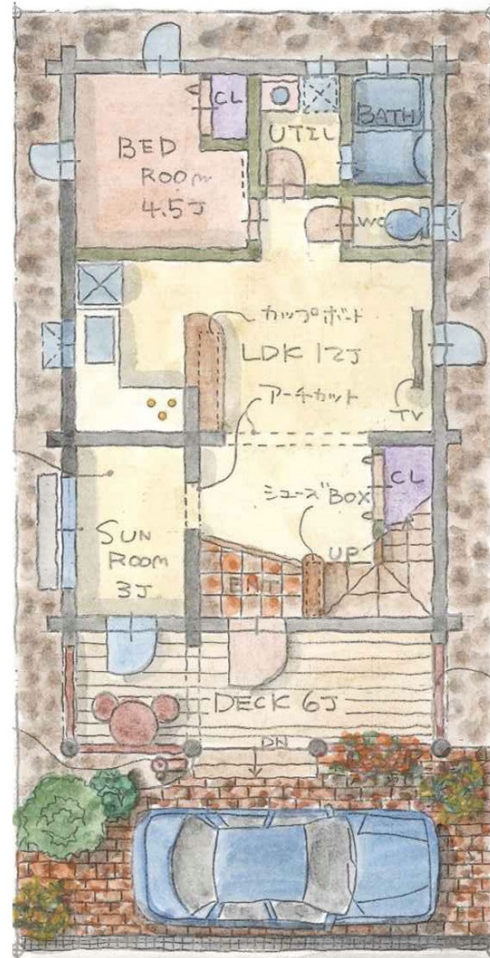
Planning

ペットとの暮らし

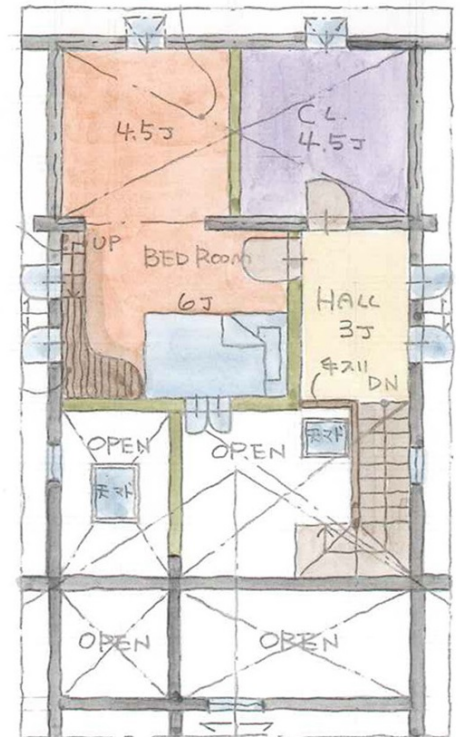
猫を8匹、犬を1匹飼ってらっしゃるT様。ご家族の願いは、そんなペットたちと心地よく暮らせるログハウス。玄関を開けるとすぐ、2階の天井まで見通せる大きな吹抜けが出迎えてくれる開放的な住まいが完成しました。アーチカットされた開口がデザイン性を高め、家具や建具はハンドメイド。ペットと日向ぼっこが楽しめるサンルームを設け、寝室には猫たちが遊べるステップやカウンターを設置しています。屋根はオレンジの瓦屋根。煉瓦敷きのガレージを提案させていただき、外壁は都会的な色調を意識して塗装しました。



1F Plan



2F Plan



Material

- ・フィンランド産のパイン材を使用
- ・サイズは134mm × 180mmのラミネートマシンカットログ材を選択



レトロ球にアンティーク傘の照明が似合う木のお家



ログハウスは寒くないですか？ってよく質問されます。ログハウスの壁は太い木材です。木は同じ厚さのコンクリートに比べると12倍も熱を通しにくい性質を持っています。これは、木が無数の細胞内に熱を伝えにくい空気を貯めこんでいるからです。つまりログハウスの壁は断熱材のようなものなのです。天然の断熱材に囲まれたログハウスの中は外が寒くても中は暖かいままなのです。



吹抜



ステップカウンター



ゲルエ

Work ログハウスは一段一段木を積み上げていく建物。



Handmade ご要望に応じて手作り家具をご用意します。



飾りやデザイン、家具などご希望のサイズや内容を打合せいたします。
家具は置き型から、備え付けまでいろいろです。

クマアーチカット



収納カウンター



シューズBOX



高耐震で長寿命

地震に強く、長持ちする住まい。それがログハウスの特徴です。ログハウスに使用する木は、単位重量あたりの圧縮強度がコンクリートの約5倍、引張強度は鉄の約4倍。剛性と柔性を併せ持つ木を積み上げるログハウスは地震に対してとても粘り強く頑丈です。また、寿命の長い木造建築としても知られています。日本最古のログハウスとされている東大寺正倉院の建物は1000年以上建ち続けています。適切なメンテナンスを施せば長持ちします。木は時間が経つほどに乾燥が進み、強度が増していくという特徴があるからです。ログハウスは安心して末永く暮らせる住まいです。



結露の心配は？

外の気温が低い時でも、高い断熱性を持った太い木材が、冷たい外気を室内にまで通しません。また調湿性もあり、室内の湿度が高い時は、太い木材の内部の細胞が水分を吸収することで湿度の上昇を抑えます。この二つの特性が、結露の発生を抑えてくれます。

火に強い？

木というと燃えやすいイメージがありますが、ログハウスに使われるような厚みのある木は表面が燃えると炭化膜が出来て空気を遮断します。なので芯まで燃えるには非常に時間がかかります。現在では実験によりその性能を実証しています。

〈外観施工例〉



株式会社ウッディー

本 社 〒590-0444 大阪府泉南郡熊取町つばさが丘北2丁目14-6
オフィス 〒590-0442 大阪府泉南郡熊取町つばさが丘東2丁目1-18

TEL.072-489-5988 FAX.072-489-5987

E-Mail:info@woody-co.jp

詳しくは

<http://www.woody-co.jp>

ウッディー大阪 

