

大多喜カントリークラブ 正会員補充募集のご案内

房総の山並みを眺望できる魅力ある27ホール

東コースは戦略性が高く、南コースは飛距離と正確性が要求され、西コースはアベレージゴルファー向きとなっています。



圏央道
市原舞鶴ICより約 **18**分

電車でもラクラク

JR「茂原駅」から無料クラブバス運行

募集概要

募集口数 100口

- 新規ご入会の方
(個人・法人/1名記名式) **550,000円**
(消費税込)
- PGMグループ会員の方
■39歳以下(個人) **495,000円**
(消費税込)
- 複数同時入会の方
(2名様以上) **440,000円**
(消費税込)

募集金額は全額入会金となります

年会費 **38,500円**(消費税込)

お申し込みは先着順にて受付させていただきます。



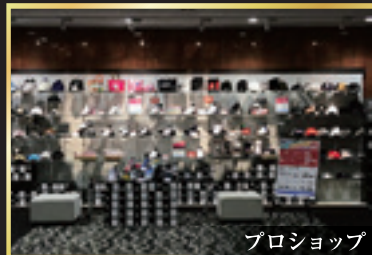
東コース Par36 3,325y



女性エリア



南コース Par36 3,407y



プロショップ



西コース Par36 3,349y



レストラン

ご視察プレーも承っております

日程・プレー料金等お気軽にお問い合わせ下さい



大多喜カントリークラブ

〒298-0202 千葉県夷隅郡大多喜町下大多喜2419

TEL.0470-82-3011 FAX.0470-82-4666

PGMオフィシャルWEBサイト

オフィシャルだから! 一番お得! いち早くお知らせ! そしてオトクなポイントも貯まる!
<https://www.pacificgolf.co.jp/>

Love Life. Love Golf.
ゴルフは、もっと、素晴らしい。

