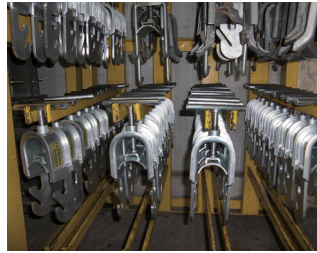


規制標識サポート金具

交通規制を実施する工事において規制標識を路側構造物に取り付けるための金具です。

ユニバーサルブラケット

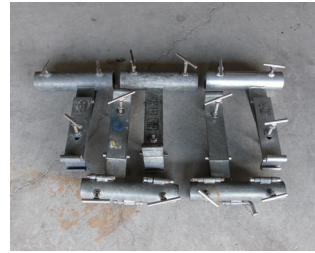
ガードレール、ガードケーブルに工事用仮設標識を固定するために使用します。



φ50,φ60.5 アルミポール用

遮音壁H鋼取付金具

遮音壁H鋼支柱に工事用仮設標識を固定するために使用します。



φ50,φ60.5 アルミポール用

標識用サポート

ガードレール、ガードケーブルに工事用仮設標識を固定するために使用します。



φ50,φ60.5 アルミポール用

壁高欄標識取付金具

壁高欄標識取付金具を固定するために使用します。



その他標識用取付金具

※特注仕様にも対応いたします。

