

通行止遮断機

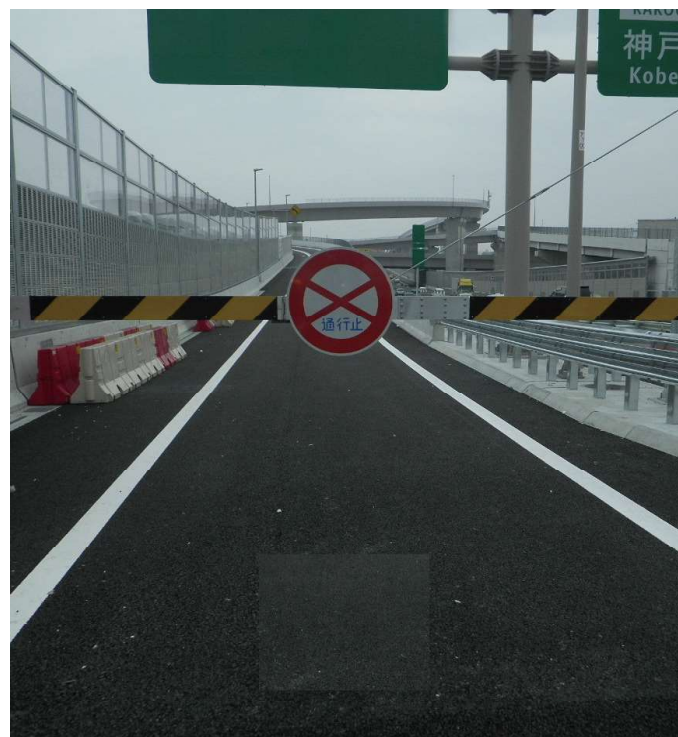
通行止標示アームがアルミ製で軽量のため、緊急時の対応が迅速に行えます。又、手動式のため災害時の停電等にも影響されず、非常用電源が不用です。現地測量、本体設計から設置まで実施させていただきます。



紀勢自動車道 上富田 IC



紀勢自動車道 南紀白浜IC



加古川バイパス 加古川中央JCT