

# パーキングプロテクター

パーキング等の低速区域での衝撃吸収材です。  
駐車場照明柱、駐輪場の柱にも最適です。



安心  
経済的

## 設置場所は広範囲！

- 角柱角まわり、壁面、コーナーに取り付けができます。
- ※ゼブラシート（反射テープ）はオプションです。

## 車と柱の衝撃を和らげます。

実施テストの結果、クッション材が衝撃を約75%吸収します。  
そのため、車が接触した場合の衝撃は25%に軽減します。

## 柱を傷からまもり、また衝撃のダメージを緩和します。

いずれも衝撃度合いによります。



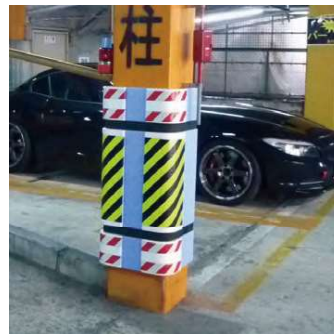
変形の角支柱にも簡単に設置できます。



工場や構内の安全対策に。



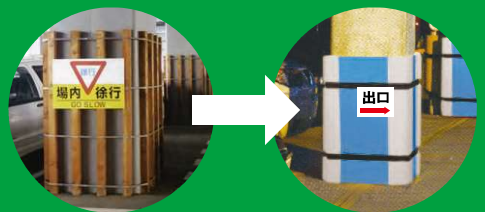
照明柱の防護に。



健物のカド・壁面など、車や運搬車の接触・衝撃を受けやすい場所に。



- 衝撃吸収を目的として開発した強化プロテクターで、衝撃を受けても繰り返し復元します。
- 柱のサイズに合わせてパッドを制作いたしますのでぴったりに取り付けができます。
- 発泡材のため、柱に器具等が固定されている場合でも、その部分を簡単に切り取れます。
- 木材等のガードに比べて景観に優れています。
- 厚さが40mmと薄いため、駐車スペースを広く確保できます。
- 痛みやすいコーナーは厚みを強化しています。
- プロテクターパッド面（フラット部）に先行表示や案内・広告物、反射板が貼れます。
- 耐油、耐薬品、耐水性があり、リサイクル可能な環境配慮素材です。



(柱サイズ550×550mmの場合)

サイズ：プロテクターパッド/約380×950mm、(厚さ) 40mm  
コーナーパッド/約150×150×950mm、(厚さ) 55mm

材質：本体/耐衝撃性ハイク素材  
固定ベルト/黒色またはオレンジ色  
プロテクターパッド/ブルーまたはグレー  
コーナーパッド/白

| 標準セット         |
|---------------|
| ●プロテクターパッド/4枚 |
| ●コーナーパッド/4枚   |
| ●連結部品/16個     |
| ●固定ベルト/2本     |

★使用される柱のサイズ、形状によりセットの組み合わせ数量は変更ができます。

