

材質



- ① **LDPE**
つるつるとした柔らかい素材
- ② **HDPE**
シャリシャリとした硬い素材
- ③ **梨地**
しっとりとした艶消し素材

生地の厚み



内容物の重さや形状に合わせて、適切な厚みを選択しましょう。

生地色



透明生地や乳白生地が一般的ですが、着色生地をご希望の場合は、専用の生地色見本帳から選択する事ができます。

印刷色

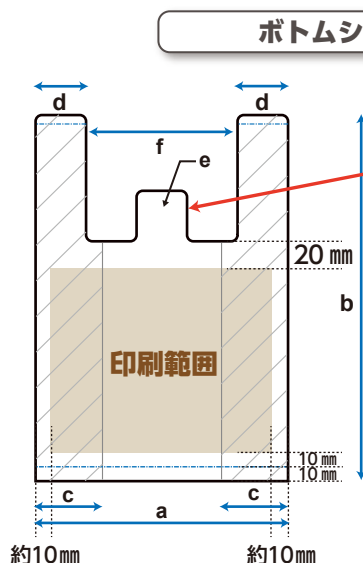
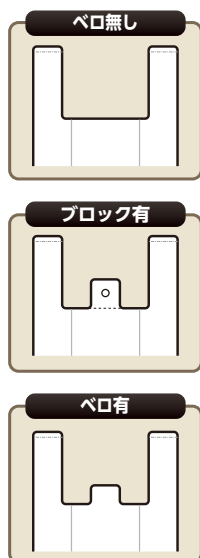


フィルム生地は光を通すため、色目が紙とは異なります。着色生地印刷をする場合は特に下地の影響を受けるので、刷色の選択にはご注意ください。

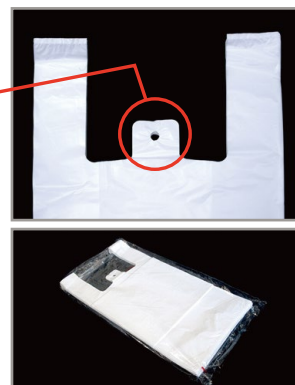
レジ袋



スーパーマーケットなどの小売店で購入した商品を入れて持ち帰る袋です。一般的にHDPEを使用し、持ち手が伸びにくく丈夫です。

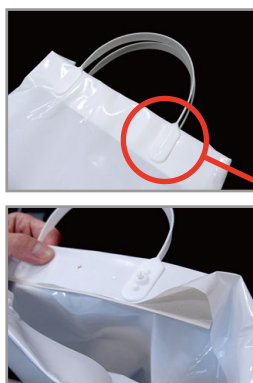


ボトムシール加工



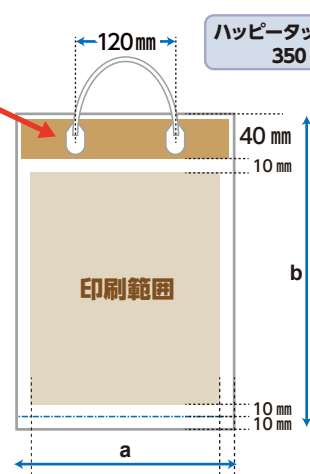
印刷は可能ですが、マチ加工の影響で印刷されたデザインにスジが入る場合があります。

ハッピータック



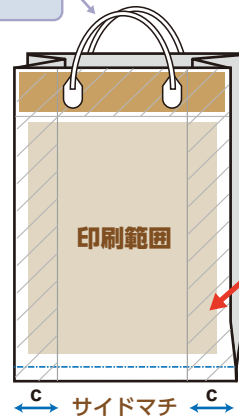
ハッピータックはプラスチック製の取っ手が付いた手提げ袋です。折り返し部分には補強用のボール紙が入っているので、内容物に重量がある場合などに最適です。

ボトムシール加工



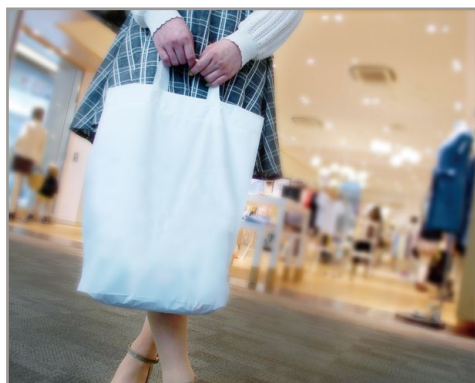
ハッピータックの長さ
350mm

印刷は可能ですが、マチ加工の影響で印刷されたデザインにスジが入る場合があります。



サイドマチ

ループバッグ



ループ状のPE製の持ち手

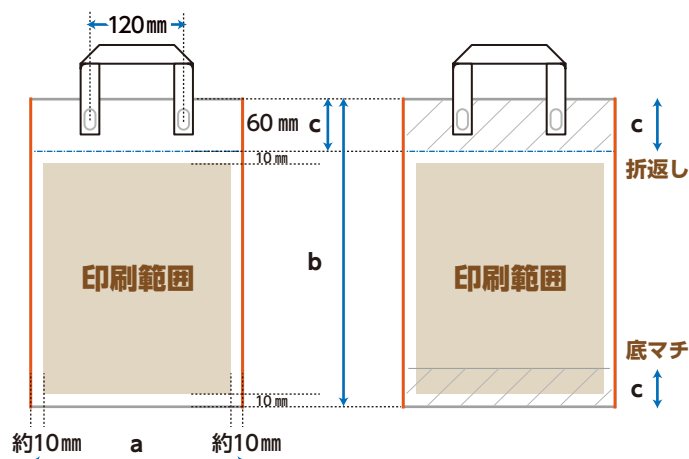
一般的な楕円型加工

PE製の取っ手が付いた手提げ袋です。主にアパレルショップや薬店でのドリンク販売用として使用されます。

サイドシール加工

ループの長さ
350mm

ループの幅
30mm



折返し

底マチ