

スイングドア用

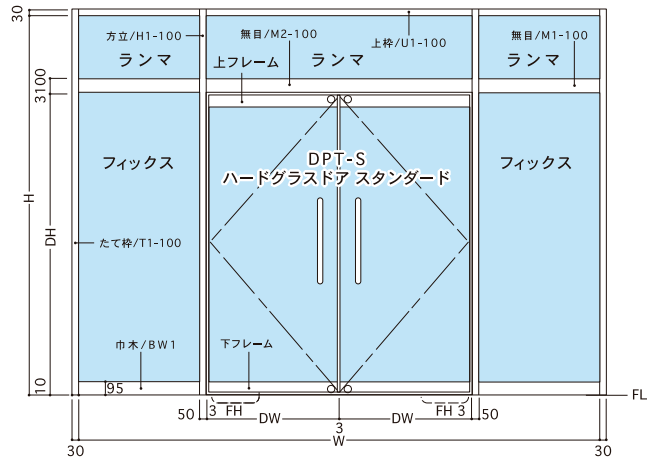
ステンレスサッシで高級感のある開口部を構成

ステンレスサッシによる開口部は、オーダーで加工しなければならないところから、一般的に高級なイメージが定着。仕上がりも美しく、年々普及率もアップしています。さらに、優れた耐久性やメンテナンス性を持っているため、長期的に見れば、アルミやスチールに比べて低予算ですむ点も見逃せません。ハードグラス工業では、ステンレスサッシのフルオーダーはもちろん、ドアに最適な規格サッシや用途に応じたユニットもご用意。ステンレスサッシによる開口部が、より手軽に設計・施工していただけるようになりました。



ハードグラス工業標準サッシ部材100シリーズを使用した開口ユニットです。無目又は上枠にトップピボットを内蔵し、ハードグラスドアのスイング各タイプが簡単に吊り込めるように施されています。

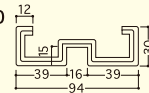
ステンレスサッシ スイングドア用



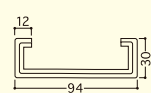
参考部材 (スイングドア用-100シリーズ)

上 枠

U1-100

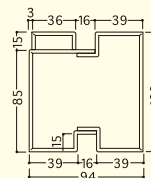


U2-100

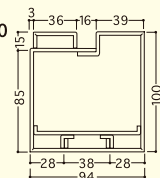


無 目

M1-100

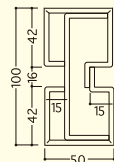


M2-100

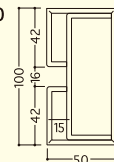


方 立

H1-100

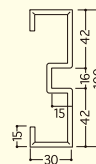


H2-100

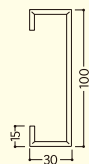


たて 枠

T1-100



T2-100



巾 木

BW1

