

SR078



DEMING L/L

従来品に比べ、耐摩耗性の向上により、コストパフォーマンスがさらにUP。耐パンク性もUPし、タウンユースに最適です。

1本巻 タイヤのみ

サイズ	ETRTO	カラー	発注コード	JANコード	
22X1 3/8 W/O	37-501	ブラック	K-20	4965345	702544
		グレー	K-21	4965345	702582
		W/BK	K-22	4965345	702599
24X1 3/8 W/O	37-540	グレー	K-25	4965345	702384
26X1 3/8 W/O L/L	37-590	ブラウン	K-88	4965345	702278
		アメ/黒	K-28	4965345	702261
27X1 3/8 W/O L/L	37-630	ブラウン	K-89	4965345	700175
		アメ/黒	K-31	4965345	700168



タ・チペア巻

サイズ	ETRTO	カラー	発注コード	JANコード	
22X1 3/8 W/O	37-501	ブラック	K-109	4965345	731346
		W/BK	K-167	4965345	731391
		グレー	K-349	4965345	704043
24X1 3/8 W/O	37-540	ブラック	K-110	4965345	730332
		アメ/黒	K-170	4965345	730363
		W/BK	K-111	4965345	730394
26X1 3/8 W/O	37-590	グレー	K-350	4965345	704050
		ブラック	K-112	4965345	730233
		W/BK	K-113	4965345	730295
27X1 3/8 W/O	37-630	アメ/黒	K-114	4965345	730264
		黒/茶	K-171	4965345	730288
		ブラック	K-115	4965345	730134
27X1 3/8 W/O	37-630	W/BK	K-116	4965345	730196
		アメ/黒	K-117	4965345	730165
		黒/茶	K-172	4965345	730189



SR154



DEMING JETDAI ii NEUE

電動アシスト車・荷積みが多い人に最適なタフモデル

① 進化したトレッド

独立ブロックトレッドが接地面に対して、しなやかに動くことでグリップ力と乗り心地を向上させ、快適で安定した走行を向上

② リム打ちパンク防止抑制機

サイドウォールにチーフア(補強コード布)を追加採用し、高荷重や低空気圧でもしっかりとタイヤを支えてリム打ちパンクを抑えます。

③ リム打ちパンク防止抑制機

リムラインプロテクターでリム際ゴムの潰れを守り、更なるリム打ちパンクを抑えます。

④ トレッドパターンに横滑り防止機能採

トレッドパターンに滑り止めシボを採用し、コーナリング時に路面とのスリップを防ぎます

⑤ ゴム配合強化で耐摩耗性UP

トレッドゴムのM/C用タイヤ配合採用で耐摩耗性能200%UP(当社製品L/Lシリーズと社内摩耗テスト対比)

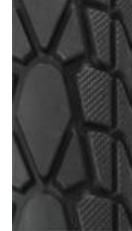


①



チーフア

②



④



③



⑤

1本巻 タイヤのみ

サイズ	ETRTO	カラー	発注コード	JANコード	
26X1 1/2 W/O L/Z	40-590	ブラック	K-181	4965345	700045

タ・チペア巻

サイズ	ETRTO	カラー	発注コード	JANコード	
20X1 3/4 W/O L/Z	47-451	ブラック	K-232	4965345	731407
22X1 3/4 W/O L/Z	47-501		K-233	4965345	731414
24X1 1/2 W/O L/Z	40-540		K-234	4965345	731421
26X1 1/2 W/O L/Z	40-590		K-235	4965345	731438
27X1 1/2 W/O L/Z	40-630		K-241	4965345	731445

