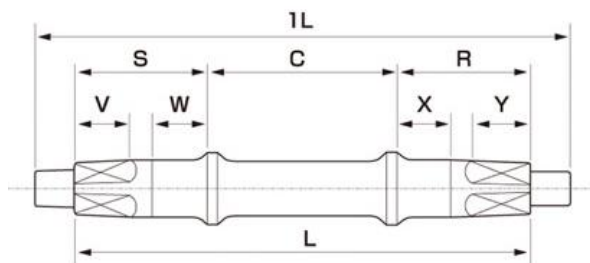


ハンガー芯・カセットハンガー・ワン・鋼球・駆動体・ヘッド関係



品番	1L	L	S	W	V	C	R	X	Y
	全長	小全長	クランク	ハカマ	角長さ	ピッチ	ギヤ側	ハカマ	角長さ
5R	153.0	132.0	35.0	11.0	20.0	55.0	42.0	13.5	17.0
5U	151.0	130.5	35.0	11.0	20.0	55.0	40.5	13.5	17.0
5T	150.0	129.0	35.0	11.0	20.0	55.0	39.0	13.5	17.0
5S	148.5	127.5	35.0	11.0	20.0	55.0	37.5	13.5	17.0
3R	150.0	129.0	35.0	11.0	20.0	52.0	42.0	13.5	17.0
3U	148.5	127.5	35.0	11.0	20.0	52.0	40.5	13.5	17.0
3T	147.0	126.0	35.0	11.0	20.0	52.0	39.0	13.5	17.0
3S	145.5	124.5	35.0	11.0	20.0	52.0	37.5	13.5	17.0

ハンガー芯

山本製作所

発注コード	JANコード
L-287	5T 4965345 843803
L-288	5U 4965345 843889
L-672	5S 4965345 843827
L-150	3U 4965345 843896
L-671	3S 4965345 843810



カセットハンガーセット軸長131mm

主に外装変速用



山本製作所

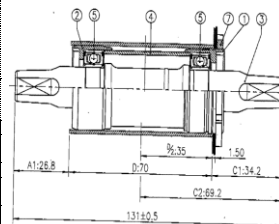
発注コード

L-990

JANコード

4965345

843919



カセットハンガーセット

右ハンガーワン

左ハンガーワン

鋼球 7/32 100個入

鋼球5/16 1ヶ所入

リヤカー



127mm

山本製作所

発注コード

L-575

JANコード

4965345

843902



山本製作所

11玉入り

発注コード

L-148

JANコード

4965345

843698



山本製作所

11玉入り

発注コード

L-149

JANコード

4965345

843797



中谷金属

発注コード

L-600

JANコード

4965345

844053



中谷金属

発注コード

L2024

JANコード

4965345

844107

鋼球1/4 1ヶ所入

ハンガー・後ハブ

鋼球7/32 1ヶ所入

ユニットハブ

鋼球3/16 1ヶ所入

前ハブ

鋼球5/32 1ヶ所入

ヘッド

鋼球1/8 1ヶ所入



中谷金属

発注コード

L2025

JANコード

4965345

844114



中谷金属

発注コード

L2026

JANコード

4965345

844121



中谷金属

発注コード

L2027

JANコード

4965345

844138



中谷金属

発注コード

L2028

JANコード

4965345

844145



中谷金属

発注コード

L2029

JANコード

4965345

844152

駆動体UH14Tセット

中野製ユニットハブ用

駆動体UH16Tセット

中野製ユニットハブ用



発注コード

L2074

JANコード

4965345

742939



発注コード

L2075

JANコード

4965345

742946

ヘッド上玉押し

山本製作所



発注コード	JANコード
L-155	4965345 844398

発注コード	JANコード
L-781	ブラック 4965345 844626

ヘッドワッシャー

山本製作所



発注コード	JANコード
L-154	4965345 844299
L-780	ブラック 4965345 844619

ヘッド下玉押し



山本製作所

発注コード

L-156

JANコード

4965345

844497

ヘッド袋ナット

山本製作所



発注コード	JANコード
L-153	CP 4965345 844190

発注コード	JANコード
L-779	ブラック 4965345 844602

ヘッド中ナット

前ホークコラム用スペーサーナット

中谷金属



発注コード	JANコード
L2076	ブラック 4965345 844305
L2077	CP 4965345 844312