

◆本年度のスケジュール

2022年

8月中旬

「愛教組連合グループ保険」パンフレット発送開始
分会訪問日程に応じて、随時送付いたします。

8月16日(火)～

分会訪問開始
推進員訪問の際、お手続き用紙をお渡しいたします。

10月17日(月)

申込締切日

2023年

1月1日(日)

責任開始期(加入日)

1月中旬

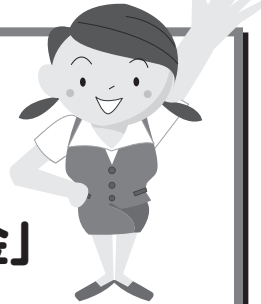
ご加入通知書送付

3月上旬

配当金還付
※1年ごとに収支計算を行い、剰余金が生じた場合
※三大疾病特約制度、三大疾病特約制度オプション、
グループ保険(損害保険部分)には配当金はありません。

愛教組連合グループ保険といえば…

**「手続き10秒 保障は1年
あとでニッコリ配当金」**



※詳細はパンフレットをご参照ください。

●お問い合わせ先 ――― 〈平日9:00～17:00(土・日・祝および年末年始を除きます)〉
明治安田生命保険相互会社 中部公法人部 法人営業第一部
052-951-9100・9115 (担当 大西・佐々井)

MY-A-22-LF-005838 MY-A-22-LF-005839 MYG-A-22-LF-267

2023年

ご請求のしおり

愛教組連合グループ保険

年金払特約付こども特約付団体定期保険【生命保険】
入院保険金、手術保険金および通院保険金のみ支払特約付天災補償特約付熱中症補償特約付食中毒補償特約付普通傷害保険【損害保険】
年金払特約付団体定期保険【生命保険】 年金払特約付新・団体定期保険【生命保険】
7大疾病保障特約付、がん・上皮内新生物保障特約付、リビング・ニーズ特約付集団扱無配当特定疾病保障定期保険(Ⅱ型)【生命保険】
リビング・ニーズ特約付集団扱無配当特定疾病保障定期保険(Ⅱ型)【生命保険】
特定精神障害給付特約付団体総合就業不能保障保険【生命保険】

日頃は、愛教組連合の組合活動にご理解とご協力を賜り誠にありがとうございます。
愛教組連合グループ保険の『制度概要』『請求方法』『年間スケジュール』について
ご確認いただけますようお願いいたします。

「グループ保険」5つの特長

- 組合員の万一(死亡・高度障害)をしっかり保障
- 病気の入院1日目から保障
- ケガの入院・通院1日目から補償
- 配当金で実質的な負担は軽減
※1年ごとに収支計算し剰余金が生じた場合
※三大疾病特約制度、三大疾病特約制度オプション、グループ保険(損害保険部分)には配当金はありません。
- 請求の手続きが職場で可能

この充実した制度に
加入できるのは
組合員のみさんだけです。
ぜひ、ご加入をご検討ください。



2021年度のお支払い実績

制度名	件数	支払保険金
グループ保険(生命保険部分)	14件	27,400万円
遺族年金特約制度	8件	12,945万円
三大疾病特約制度	111件	24,173万円
三大疾病特約制度 オプション	16件	3,207万円
グループ保険(損害保険部分)(通院)	694件	2,801万円
グループ保険(損害保険部分)(入院)	52件	357万円

愛知教職員組合連合会 (グループ保険
三大疾病特約制度、三大疾病特約制度オプション)
愛知県学校生活協同組合 (遺族年金特約制度、就業不能サポート制度)