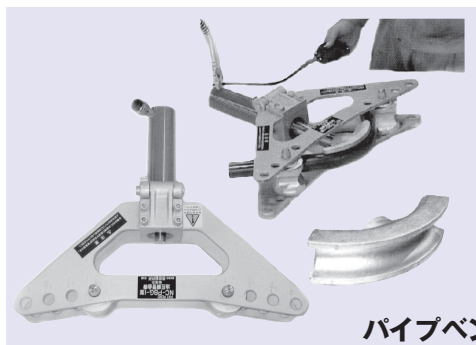
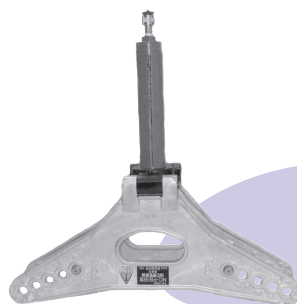


パイプベンダー



パイプベンダー 2吋



パイプベンダー 3吋

●シュー時分

●2902用ガス管シュー 標準付属ガス管シュー(当社記号 GP)

型番	inch呼び	公称 呼び寸法	外径(mm)	肉厚(mm)	曲角度	湾曲半径(R)
G1-GP20A	3/4"	20A	27.2	2.8	90°	66.5
G1-GP25A	1"	25A	34.0	3.2	90°	73.0
G1-GP32A	1 1/4"	32A	42.7	3.5	90°	93.5
G1-GP40A	1 1/2"	40A	48.6	3.5	90°	130.0
G1-GP50A	2"	50A	60.5	3.8	90°	190.0

●湾曲半径はパイプ内側の曲げ半径

●2903用ガス管ベンダシュー(当社略号 SGP)

型番	呼び寸法	inch呼	外径(mm)	肉厚(mm)	曲角度	湾曲半径(R)
PB-SGP15A	15A	1/2"	21.7	2.8	90°	89.5
PB-SGP20A	20A	3/4"	27.2	2.8	90°	100.5
PB-SGP25A	25A	1"	34.0	3.2	90°	129.0
PB-SGP32A	32A	1 1/4"	42.7	3.5	90°	162.5
PB-SGP40A	40A	1 1/2"	48.6	3.5	90°	185.7
PB-SGP50A	50A	2"	60.5	3.8	90°	211.8
PB-SGP65A	65A	2 1/2"	76.3	4.2	30°~90°	320.0
PB-SGP80A	80A	3"	89.1	4.2	30°~90°	425.0

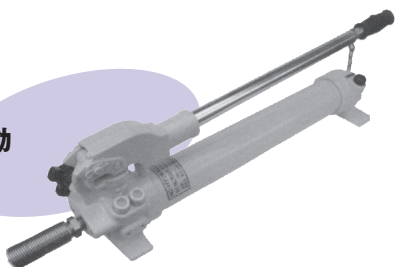
- 湾曲半径はパイプ内側の曲げ半径を表示
- 2~1/2以上の90°曲げは、3回押しが必要です。(CP63 ACP70 SGP65A 以上)
- パイプによっては、若干、数値は変動いたします。

■仕様

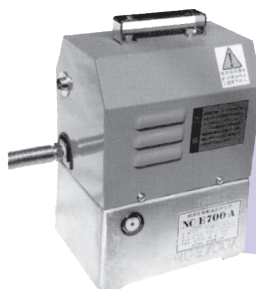
コードNo.	商品名	型式	最大能力	寸法	質量
2902	パイプベンダー 2吋	NC-PB-G1	ガス管 50A呼(2")	H147×L465×W590mm	24kg (ポンプ別)
2903	パイプベンダー 3吋	NC-PB-1B	薄鋼電線管 呼75(3") 厚鋼電線管 呼82(3") ガス管 80A 呼(3")	H170×W720 ×L700mm	21.5kg (ポンプ別)

※備考薄鋼管 CP63(2-1/2")
厚鋼管 ACP70(2-1/2")
以上のサイズでの90°曲げは3回押しが必要です。

油圧ポンプ手動
(ベンダー用)



ベンダー用ポンプ
100V
油圧ホース付



■仕様

コードNo.	商品名	型式	仕様	圧力 MPa (kgf/cm ²)	吐出量(1回)		有効油量 cc	寸法 mm	質量 kg	標準 ホース長 m	運用 機種	
					低圧 cc/min	高圧 cc/min						
2909	油圧ポンプ 手動(ベンダー用)	NC-700	手動 単動式	68 (700)	2	11	700	H150×W135 ×L590	8.6 (ホース 2m付)	2 (10m迄 指定可能)	全機種	
2910	ベンダー用ポンプ 100V 油圧ホース付	NC- E700A	電動 単動式	AC100 -410W 单相	68 (700)	2000	300	1000	H355×W160×L220	17.4 (ホース 2m付)	2 (10m迄 指定可能)	全機種

※備考 手許スイッチ式

●外観および仕様は予告なく変更することがあります。