

インバータ高周波発生器



インバータ
高周波発生器
250Hz

引掛キャブタイヤ
4芯 20m
200V

ケーブルタップ
(BOX)付



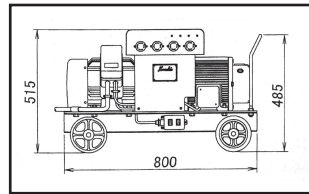
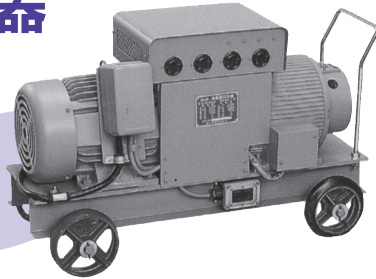
仕様

項目	型式	KFC-250
インバータ容量		最大9KVA
電流		20A
入力	電圧・周波数	3相3線式200V、50-60Hz
	許容変動	180V~220V
出力	電圧	200V(入力電圧比例対応)
	周波数	250Hz
制御方式		正弦波PWM方式
周囲条件	設置場所	屋内
	周囲温度	-10℃~40℃
	周囲湿度	90%(相対)以下結露なきこと
コンセント仕様		1台当り4個、接地3P・20A引掛
質量		18.5kg
外形寸法(mm)		W450×H350×D250

項目	型式	FG-505N
電動機側	相数	3相
	周波数	50Hz
	電圧	200V
発電機側	出力	3.7KW
	相数	3相
	周波数	250Hz
	電圧	200V
電流		14.5A
	容量	5KVA
質量		120kg

高周波発生器

高周波発生器
250Hz



商品	コードNo.	商品名	型式	コードNo.	商品名
	4041	インバータ高周波発生器 250Hz	KFC-250	4043	ケーブルタップ (BOX)付
	4042	高周波発生器 250Hz	FG-505N	1504	引掛キャブタイヤ 4芯 20m 200V 20A

電動工具のしくみについて

●高周波グラインダ

高周波グラインダは、最も故障が少なく保守の容易な三相カコ型誘導電動機を使用した、小形・軽量・高速回転のグラインダです。電源には240Hz/250Hzの高周波を提供する専用の高周波発生機またはマイコン制御によるインバータ電源装置を使用します。

●高周波発生機

電動機により発電機を駆動するもので「回転式周波数変換機」とも呼ばれるものです。これは、商用周波数の電氣的エネルギーをまず機械的エネルギーに変えたのち、目的周波数の電氣的エネルギーにして取り出すものです。

インバータ電源1台で同時使用できるグラインダ台数

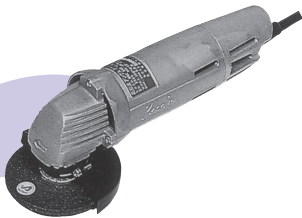
【KFC-250】 《組合せて使用する場合(例)》
グラインダー180φ・2台 グラインダー180φ1台
グラインダー100φ・4台 +グラインダー100φ・・・2台

ケーブルタップ

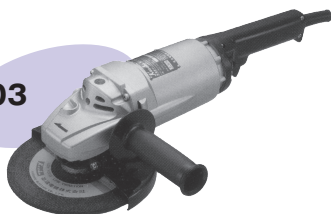
- 高周波発生機の設置してある場所から離れた場所で高周波グラインダをご使用になる場合は、中間コードをご利用下さい。
- コード1504中間コードの長さは20m、コンセントの数は4口です。

高周波グラインダ

HGC-250



HGC-603



仕様

項目	型式	HGC-250	HGC-500	HGC-603
砥石外径		100mm	125mm	180mm
無負荷回転数		8600/8900min ⁻¹	6960/7250min ⁻¹	6900/7200min ⁻¹
電源(3相交流)		240/250Hz 200V	240/250Hz 200V	240/250Hz 200V
電流		2.4A	3.8A	3.8A
消費電力		500W	950W	950W
質量		2.0kg	4.2kg	4.2kg
コード		5m	5m	5m

商品

コードNo.	商品名	型式
4045	高周波グラインダ 100φ	HGC-250
4046	高周波グラインダ 125φ	HGC-500
4047	高周波グラインダ 180φ	HGC-603

●外観および仕様は予告なく変更することがあります。