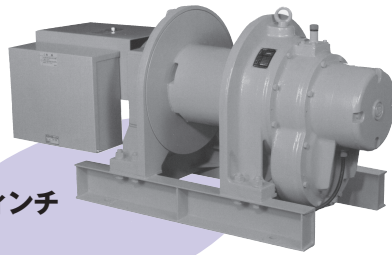


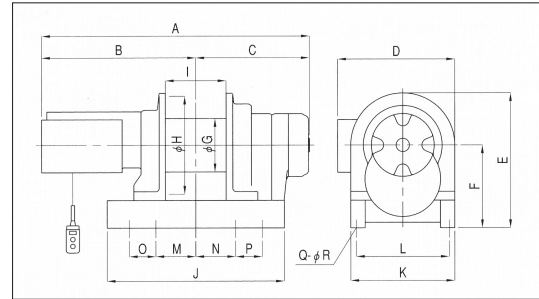
電動ウィンチ

電動ウィンチ
200V



ウィンチ MAシリーズ

※ワイヤーは別途販売



■仕様

コードNo.	商品名	型式	定格荷重(kg)		ロープ速度(m/min)		ワイヤロープ巻取量(m)	モータ		自重(kg)	制御盤
			50Hz	60Hz	50Hz	60Hz		出力(kW)	極数(P)		
4302	電動ウィンチ 2ps 200V	MA-2	250	200	27	33	φ6×120	1.5	4	78	I型間接制御盤付
4303	電動ウィンチ 3ps 200V	MA-3	400	400	30	36	φ8×120	2.5	4	160	I型間接制御盤付*
4305	電動ウィンチ 5ps 200V	MA-5	650	550	33	40	φ10×150	3.9	4	230	I型間接制御盤付
4307	電動ウィンチ 7ps 200V	MA-7	1000	850	35	42	φ12×150	6.1	4	350	I型間接制御盤付

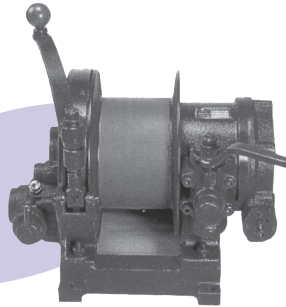
●寸法表(mm)

*仕様電源:AC200V 3相 注)ワイヤロープ、フック別途です。

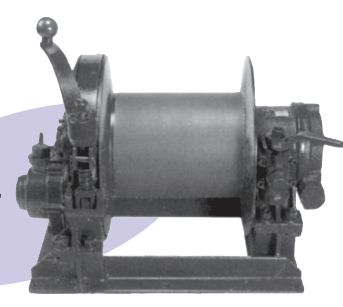
コードNo.	型式	A	B	C	D	E	F	ドラム G	ドラム H	ドラム I	J	K	L	M	N	O	P	Q	R
4302	MA-2	732	519	213	367	352	209	φ152	φ270	150	380	280	245	170	145	—	—	4	17
4303	MA-3	877	489	388	401	457	280	φ190	φ335	160	570	340	300	205	265	—	—	4	20
4305	MA-5	1027	552	475	467	503	303	φ216	φ380	250	760	400	360	300	300	—	—	4	24
4307	MA-7	1185	672	513	533	651	375	φ242	φ445	270	800	470	420	300	300	—	—	4	24

エアウィンチ

エアウィンチ
300kg



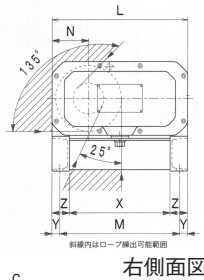
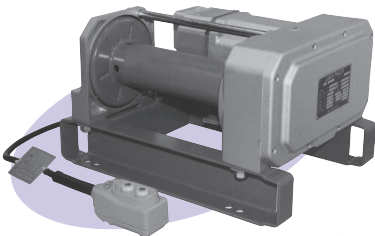
エアウィンチ
1000kg



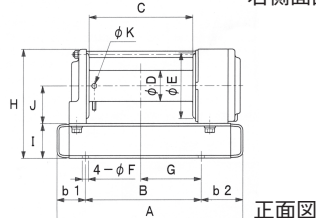
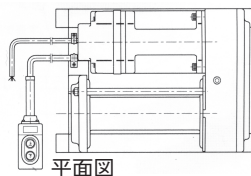
■仕様

コードNo.	商品名	型式	定格荷重(kg)	ワイヤロープ寸法(mm)×(m)	空気圧力(MPa)	ロープ速度(m/min)	空気消費量(m ³ /min)	質量(kg)	エアインレット(PT)	ホース内径(in) (mm)
4322	エアウィンチ 300kg	TAW-300B	300	6×48	0.4	20	2.7	42.5	3/4	3/4 (19)
					0.5	23.8	3			
					0.6	27	3.4			
4324	エアウィンチ 1000kg	TAW-1000	1000	10×114	0.4	7.8	3.2	90	3/4	3/4 (19)
					0.5	10	3.6			
					0.6	11.5	3.9			

シルバーウィンチ



右側面図



正面図

●寸法表(mm)

A	B	b1	b2	C	D	E	F	G	H
538	335	82.5	120.5	300	φ89.1	φ190	φ18	174.5	315
I	J	K	L	M	N	X	Y	Z	
100	109	φ15	390	345	105	290	22.5	50	

■商品

コードNo.	商品名	型式
4315	シルバーウィンチ 100V 1t	SX-210

■仕様

注()内の数字は最上層の巻層を示す

項目	型式	SX-210	
最大荷重(kg)	50Hz	一層目	1000
		三層目	1000
	60Hz	最上層	(5)931
		一層目	1000
		三層目	1000
		最上層	(5)776
ロープ速度(m/min)	50Hz	一層目	1.7
		三層目	2.4
	60Hz	最上層	(5)3.1
		一層目	2.1
		三層目	2.9
		最上層	(5)3.7
ロープ巻取長さ(累計)(m)	一層目	8.1	
	三層目	30.4	
	最上層	(5)60	
	使用ロープ径		φ10
電動機	型式	コンデンサ始動、コンデンサ運転形	
	出力	0.75kW	
	極数	4P	
	定格電圧・定格電流	単相100V/50Hz…11.0A 100V/60Hz…10.4A	
絶縁		B種	
負荷時間率		25%ED	
ブレーキ制動率		150%以上	
制御方法		2点押ボタンスイッチによる直接操作	
減速比		261.91	
製品質量(kg)		67	

●外観および仕様は予告なく変更することがあります。