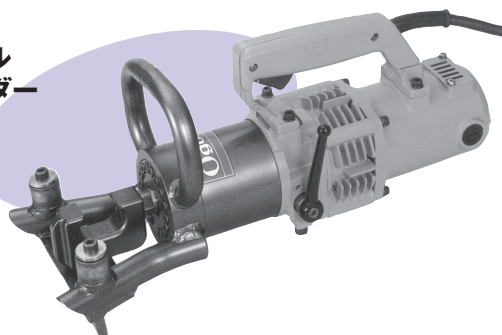


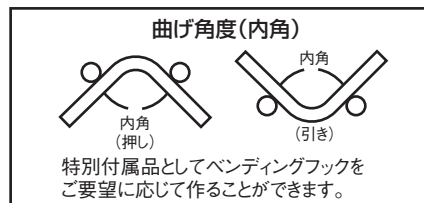
鉄筋曲げ機

ポータブル
鉄筋ベンダー
25mm



HBB-25

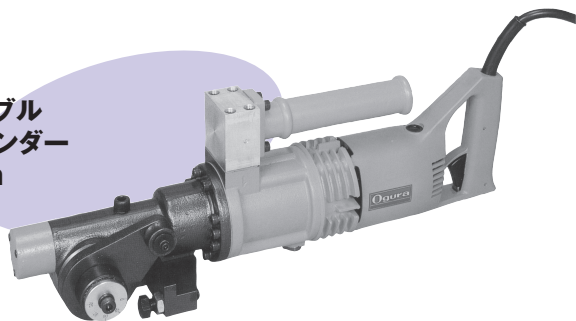
	押し引き曲げ角度		押し引き曲げ修正角度
	ローラー付	ローラーなし	標準品ベンディングフック
φ13	85°		153°
φ16	80°		158°
φ19	75°		163°
φ22		90°	168°
φ25		85°	172°



仕様

コードNo.	商品名	型式	モーター	曲げ速度	曲げ能力	本体重量	本体外形寸法	曲げ角度範囲
5274	ポータブル鉄筋ベンダー25mm	HBB-25	単相 100V 700(W) 50/60Hz	90°曲げ φ25 8秒 φ13 5秒	SD345(旧SD35)相当品 =490N/mm ² (50kg/mm ²) 最大D25(1")	14kg	481mm(L)×190mm(W)×207mm(H)	0~90度の範囲にて任意無段階

ポータブル
鉄筋ベンダー
16mm



- ▶ 最大D16を180度まで曲げ加工できます。
- ▶ 現場での鉄筋加工の手順に合わせて手持ち作業が可能です。
- ▶ スイッチ操作により、曲げ加工時には任意の角度で停止/前進を行なえます。
- ▶ 曲げ角度は目盛りによって視認できます。

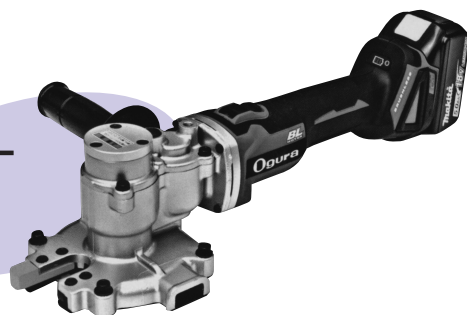
鉄筋径に合わせてストッパーボルトを調整して下さい。
鉄筋をセットしたら、スイッチを引いて下さい。
スイッチを引きますとベンディングアームが回ります。
曲げたい角度の位置に来たらスイッチをはなして下さい。
はなすとベンディングアームが戻ります。

仕様

コードNo.	商品名	型式	モーター	曲げ速度	曲げ能力	本体重量	本体外形寸法	曲げ角度範囲
5275	ポータブル鉄筋ベンダー16mm	HBB-180	単相 100V 450(W) 50/60Hz	180°曲げ 8秒	SD345(旧SD35)相当品 =490N/mm ² (50kg/mm ²) 最大D16(5/8")	11.5kg	530mm(L)×178mm(W)×110mm(H)	0~180度の範囲にて任意無段階

ツライチカッター (充電式)

ツライチカッター
(充電式)



▶ バッテリー1個あたり/チップソー刃物1枚あたりの連続切断回数

鉄筋径	バッテリー1個あたりの切断回数	チップソー刃物1枚あたりの切断回数
	6.0Ah	
D25 SD345 (490N/mm ²)*	約60回	約650回
D19 SD345 (490N/mm ²)	約110回	約950回
D16 SD345 (490N/mm ²)	約165回	約1400回
D13 SD345 (490N/mm ²)	約245回	約2500回
D10 SD345 (490N/mm ²)	約370回	約3000回

※ 本機テスト値による、切断回数は切断状況によって変動します。
※ D25はHSC-25BLのみ対象(HSC-20BLは、D19まで切断可能。)

仕様

コードNo.	商品名	型式	モーター	バッテリー	充電器	質量	本体外形寸法	最大切断能力	標準付属品
5280	ツライチカッター(充電式)19mm	HSC-20BL	直流マグネットモーター	型式:BL1860B 6.0Ah 電圧:18V 充電時間:約55分 (ただし冷却時間を除く。)	型式:DC18RC 入力容量:410VA 入力電圧:単層交流100V 50/60Hz 出力電流:直流9A 出力電圧:直流7.2-18V	4.0kg (バッテリー含む)	471mm(L) ×137mm(W) ×139mm(H)	鉄筋径D19 (SD490)	急速充電器DC18RC、 バッテリー、 六角棒レンチ(5) チップソーOCD25-110、 ダストケース、 商品ケース
5281	ツライチカッター(充電式)25mm	HSC-25BL						鉄筋径D25 (SD490)	